



# TETŐ | HOMLOKZAT | SOLAR ERŐS, MINT A BIKA!

---

*A fenntartható építészet megoldásai*





### **CÍMLAP**

**Termék:** PREFALZ

**Szín:** ezüstmetál

**Település:** München (Németország)

**Építész:** CBA - Clemens Bachmann Architekten

**Kivitelezés:** SF Dachsysteme

### **IMPRESSZUM**

A műszaki változtatások és a nyomdahibák jogát fenntartjuk.

Fotók: PREFEA | Croce & Wir

A színeltérések a nyomtatásból adódnak.

1. változat | 2024.01 | INT-hu | GU | AM

# TARTALOMJEGYZÉK

<b>INFORMÁCIÓK</b>	<b>3</b>	<b>HOMLOKZATBURKOLATI RENDSZEREK</b>	<b>64</b>
Tartalomjegyzék	3	<b>TERMÉKEK ÁTTEKINTÉSE</b>	<b>65</b>
PREFA Projekt-tanácsadás	4	Homlokzatburkoló zsindeley	66
<b>PREFARENZEN</b>	<b>5</b>	44×44-es Homlokzatburkoló rombusz	70
10 jó ok	6	29×29-es Homlokzatburkoló rombusz	74
A PREFA komplett rendszere	8	20×20-as Homlokzatburkoló rombusz	75
Környezetvédelem és fenntarthatóság	10	FX.12 Homlokzatburkoló panel	76
<b>TETŐFEDÉSI RENDSZEREK</b>	<b>14</b>	<b>PREFALZ és FALZONAL®</b>	<b>80</b>
<b>TERMÉKEK ÁTTEKINTÉSE</b>	<b>15</b>	Siding	84
Classic elem	16	Siding perforált	88
R.16 Classic elem	20	Siding.X	90
DS.19 tetőfedő zsindeley	24	PREFABOND alumínium kompozit lemez	94
Tetőfedő zsindeley	30	Extrudált profilok	100
44×44-es Tetőfedő rombusz	34	<b>ÁLTALÁNOS TUDNIVALÓK</b>	<b>104</b>
29×29-es Tetőfedő rombusz	38	Erkélyburkolat	104
FX.12 Tetőfedő panel	44	Alumínium – a mi anyagunk	105
PREFALZ és FALZONAL®	48	Átszellőztetett homlokzatburkolat	106
Napelemes rögzítési rendszer	52	Tetőtér beépítés	107
<b>TETŐ-VÍZELVEZETÉS</b>	<b>54</b>	Tető rétegrend	108
Ereszcsatornák és lefolyócsövek	56	Tetőhajlásszög	109
Négyszögszelvényű ereszcsatorna és szögletes lefolyócső	60	Hófogás	110
		Műemlékvédelem	111
		Villámvédelem	112
		Tetőbiztonság	113
		A PREFA által vállalt garancia	114
		Színválaszték	115
		Termékcsalád	118

## MEGJEGYZÉS

A jobb áttekintés érdekében ebben a katalógusban minden 2023-as új terméket  jelöl.



# PREFA PROJEKT-TANÁCSADÁS

## A PREFA erős szolgáltatásai



### DIGITÁLIS TERVEZÉS

A digitális tervezés követelményeinek teljesítéséhez, a digitális építési folyamat további népszerűsítéséhez, valamint az Ön támogatása érdekében építésként/szaktervezőként most ingyenesen letölthető textúrákat, 3D és BIM adatokat biztosítunk PREFA tető- és homlokzati termékeinkhez.

- **PREFA textúrák**  
.jpg formátumban letölthetők a [www.mtextur.com](http://www.mtextur.com) oldalról
- **3D-adatok**  
PREFA termékekhez ingyenesen letölthetők a [www.prefa.hu/letoltesi-kozpont](http://www.prefa.hu/letoltesi-kozpont) **weboldalunkról**
- **PREFA BIM-objektumok**  
Revit- valamint ArchiCAD-felhasználók számára a [bimobject.com](http://bimobject.com) oldalon ingyenesen letölthetők: [www.prefa.hu/bim](http://www.prefa.hu/bim)
- **PREFA PLUGIN**  
ArchiCAD-felhasználók számára ingyenesen elérhető plugin igénylése: [office.hu@prefa.com](mailto:office.hu@prefa.com)

**KONFIGURÁTOR**  
tetőhöz és  
homlokzathoz

TERVEZZE MEG (ÁLMAI) HÁZÁT A  
PREFA ONLINE-TERVEZŐVEL  
[www.prefa.com/konfigurator](http://www.prefa.com/konfigurator)



### MŰSZAKI TANÁCSADÁS

Tűzvédelem, zajvédelem, hővédelem, villámvédelem, érvényes szabványok, csatorna méretezés és hővédelmi számítás



### MINTADARABOK

Szín és termékminták



### PREFA KIÍRÁSOK

Kiírások készítése, beleértve a mennyiségszámítást, PREFA kiírások irányelve



### PREFA FOTÓSZERVIZ

PREFA termékek ingyenes fotómontázsa: [www.prefa.hu/fotoszerviz](http://www.prefa.hu/fotoszerviz)



### INSPIRÁCIÓ

PREFARENZEN (lásd az 5. oldalon)  
PREFA referenciagaléria: [www.prefa.hu/referencia-epuletek](http://www.prefa.hu/referencia-epuletek)  
PREFA felújítási referenciák: [www.prefa.hu/felujitasi-galeria](http://www.prefa.hu/felujitasi-galeria)



### SNACK & LEARN: KÉPZÉS AZ ÖN IRODÁJÁBAN

Személyre szabott prezentáció az Ön által választott témákról, közös uzsonnával.  
Öt résztvevőtől az irodájában vagy digitálisan MS Teams hívás formájában.



PREFARENZEN



## PREFARENZEN

*Az európai építészet példaértékű épületei*

PREFARENZEN  
ÉPÍTÉSZETIKÖNYV 2024



A messzi Skandináviától egészen Szicíliáig: Az idej PREFARENZEN objektumok nemzetközi és sokoldalúak.

PREFARENZEN  
ÚJSÁG



A PREFARENZEN magazin minden száma lenyűgöző személyiségeket és épületeket mutat be a PREFA különböző országaiból.

A PREFARENZEN  
ONLINE MAGAZIN



Az építésznek, tervezőknek és az építészet iránt érdeklődőknek szóló online magazinból különleges ötleteket meríthet és izgalmas háttértörténeteket ismerhet meg.

[www.prefa.com/prefarenzen](http://www.prefa.com/prefarenzen)

## PREFARENZEN

*Lássuk az Ön projektjét*

Erős projektek bármikor benyújthatók, és lehetőségük nyílik a PREFARENZEN világ részévé válni – könyvben, naptárban, folyóiratban vagy a webmagazinban. A PREFARENZEN keretében

bemutatott épületeket évről-évre egy szakértői csapat választja ki.

[www.prefa.com/prefarenzen](http://www.prefa.com/prefarenzen) | [prefarenzen@prefa.com](mailto:prefarenzen@prefa.com)



## VIHARÁLLÓ

### 1 Minden egyes tetőfedő- és homlokzatburkolati elem rögzítése viharálló.

Az egyedi, rejtett rögzítés és a kötésben történő beépítés révén a PREFA alumínium tető és a PREFA homlokzat még a nagy szélsébségnek is képes ellenállni. A szélterheléstől függően a rögzítések száma növelhető, és a rögzítés típusa (szegezés vagy csavarozás) ennek megfelelően módosítható.

## KÖNNYŰ

### 3 Könnyű súly és kiváló minőség

A PREFA tető kb. 2,6 kg/m<sup>2</sup> súlyával a hagyományos tető súlyának csupán egy töredékét teszi ki (kb. 35–55 kg/m<sup>2</sup>). Ezért egy hagyományos családi ház fedélszékre nehezedő súly így akár tíz tonnával is csökkenhet! Az alumínium könnyűsége pozitív hatással van a szállításra és a kivitelezési időre is.

## ROZSDAMENTES

### 2 A PREFA tetők és homlokzatok teljesen időjárásállóak és garantáltan rozsdamentes.

Az alumínium ugyanis olyan védőréteget képez, amely sérülések esetén automatikusan újra záródik. Ezenkívül a legtöbb PREFA tető és homlokzat anyaga kiváló minőségű, ún. coil coating típusú beégetett lakkozással van ellátva.

## TÖRÉSÁLLÓ

### 4 A PREFA alumínium tetők és homlokzatok minden időjárási körülménynek ellenállnak.

Még a nagy hóteher, a szélsőséges hőmérséklet-ingadozások és az időjárási viszontagságok sem jelentenek problémát a PREFA alumínium tetők és homlokzatok számára. Ez az alumínium, mint alapanyag különösen jó tulajdonságainak és ellenálló képességének köszönhető.

Épület: Bivacco Claudio Bredy  
Termék: PREFALZ  
Szín: P10 fekete  
Település: Avise (Olaszország)  
Építész: BCW Collective  
Kivitelezés: Chenevier spa

## SZÉP

### 5 Egyedi megjelenés az Ön épülete számára

A PREFA-val végtelen tervezési lehetőség áll az Ön rendelkezésére. Válasszon a különböző formák, méretek, színek, beépítési minták és felületek közül. A komplett rendszerben minden termék színe, beleértve a tartozékokat is, tökéletesen összehangolható egymással - így az innovatív, homogén, elegáns megjelenésű napelemes fedés is.

## IDEÁLIS FELÚJÍTÁSOKHOZ

### 7 A könnyű alapanyagnak köszönhetően spórolhat az alátétszerkezeten.

A tető felújításánál a régi fedélszéket gyakran szerkezeti okokból fel kell készíteni a modern tetőcserepek által jelentkező többtonnás terhelésre. A PREFA révén ez megspórolható: A sokkal könnyebb alumínium tetővel általában nincs szükség további megerősítésre.

## FENNTARTHATÓ

### 9 Az alumínium 100%-ban újrahasznosítható.

Az alumínium-tetszés szerint újrahasznosítható a minőség romlása nélkül - és ebben a legjobb: A PREFA termékek mintegy 87 százalékban újrahasznosított alumíniumból készülnek. Ezen kívül a Marktl-ban található gyár termelése 100 százalékban megújuló energiaforrásból üzemel. És a gyártásból eredő alumínium hulladék 99 százaléka visszakerül a folyamat elejére.

## SZÍNTARTÓ

### 6 A PREFA-val az Ön által választott szín változatlan marad.

A speciális lakkrétegnek köszönhetően a PREFA termékek felülete rendkívül hő- és időjárásálló. Ez az ún. coil coating eljárásnak köszönhető, amely akár 20 munkafolyamatból áll.

## KOMPLETT RENDSZER

### 8 Tető, homlokzat és számos egyéb elem tökéletesen illeszkedik egymáshoz

A PREFA nemcsak az erős tetők specialistája, hanem homlokzatokhoz, napelemes rendszerekhez, tető-vízvezetéshez és árvízvédelemhez is kiváló minőségű termékeket gyárt - bevizsgált és összehangolt épületburok-rendszerelemeket, amelyeket kizárólag szakképzett, erre szakosodott cégek kivitelezhetnek.

## AKÁR 40 ÉV GARANCIA

### 10 Teljesítmény-, alapanyag- és színgarancia

A PREFA 40 év szín- és alapanyag-garanciát biztosít a tetőkre és homlokzatokra.\* Így Ön a lehető legnagyobb biztonságban van törés, korrózió (rozsdás), fagyási károk, lepattogzódás és felhólyagosodás ellen.

# 10 JÓ OK

**Aki igazán erős, nem mutat gyengeséget.  
Garantáltan PREFA.**

\* A teljesítmény-, anyag- és színgaranciával kapcsolatos további információkat a [www.prefa.hu/garancia](http://www.prefa.hu/garancia) oldalon talál



# A PREFA KOMPLETT RENDSZERE

*Az erős több, mint a részek összessége.*



- |   |  |   |
|---|--|---|
| 1. szellőző gerincelem (Jet Lüfter)   | 7. kéményszegély és burkolat                               | 12. szögletes betorkolló elem és szögletes könyök |
| 2. R.16 Classic elem  | 8. biztonsági tetőhorog talpakon                           | 13. szögletes lefolyócső (lefolyócső)             |
| 3. kivezető elem és szellőzőcső   | 9. tetősíklablak-burkolókeret                              | 14. sidings                                       |
| 4. hófogó rendszer hófogóprofilal   | 10. alátétlemez  | 15. árvízvédelmi rendszer                         |
| 5. tetőre szerelt fotovoltaikus berendezés<br>PREFA napelemes rögzítési rendszerrel | 11. négyszögszelvényű ereszcatorna (függő<br>ereszcatorna) |   |
| 6. oromszegély  |  |   |

A felsorolt termékek a széles PREFA termékválaszték egy részét mutatják be az ábrázolt képen keresztül.



## Műszakilag tökéletesen összehangolt rendszer

Az összes termék és szerelési tartozék, valamint a kiegészítő elemek tökéletesen illeszkednek egymáshoz és együtt szállíthatóak. Például az összes kiegészítő termék tartalmazza a szükséges szerelési tartozékokat.

Így biztosítható, hogy minden alkatrész optimálisan illeszkedjen egymáshoz, és az eredmény mind a megjelenés, mind a minőség szempontjából megfeleljen a legmagasabb követelményeknek. A kifogástalan szerelés garntálása érdekében a PREFA tetőket és homlokzatokat kizárólag szakképzett profik szerelhetik fel. Ez maximális biztonságot nyújt az építetőknek és a tervezőknek.

### TETŐFEDÉSI RENDSZEREK

Álló tetőablakok, tetőkibúvók és ívek – legyen szó új építésű projektről vagy felújításról, az alumíniumtető szinte bármilyen tetőformához alkalmazkodik. A különféle PREFA termékek műszakilag tökéletes, szinte karbantartásmentes tetőfedést biztosítanak.

>> 14. OLDAL

### EREDETI TARTOZÉKOK

A PREFA kiegészítők egyes elemei tökéletesen összeillenek, és garntálják a maximális illeszkedést. Ezeket egy helyen gyártják, és az összeszereléshez szükséges alkatrészekkel együtt szállítják. Ez garntálja a biztonságot és a PREFA komplett rendszer előirányzott hosszú élettartamát.

### TETŐ-VÍZELVEZETÉS

Az évtizedek alatt bevált vízvezetési rendszerek kifinomult műszaki megoldásokkal győznek meg. Számos standard színben és igény esetén egyedi színárnyalatokban kaphatók.

>> 54. OLDAL

### HOMLOKZATBURKOLATI RENDSZEREK

Az alumínium homlokzatok tartósak, nem rozsdásodnak, és szennyeződés esetén is könnyen tisztíthatók. A különböző rendszerek rugalmas kialakítási lehetőségeket és minden házhoz megfelelő megoldást kínálnak.

>> 64. OLDAL

### ÁRVÍZVÉDELEM

A PREFA a Neuman Aluminium Strangpresswerk testvérvállalattal együttműködésben mobil árvízvédelmi rendszert fejlesztett ki alumíniumból. Ez lehetővé teszi az épület és a telek rugalmas és hatékony védelmét árvizek okozta károkkal szemben.



# ERŐS ELKÖTELEZETTSÉGÜNK AZ ÉRINTETLEN KÖRNYEZETÉRT



A KÖRNYEZETVÉDELEM ÉS A FENNTARTHATÓSÁG A PREFA SZÁMÁRA NEM CSAK ÜRES SZAVAK. KOMOLYAN VESSZÜK A FELELŐSSÉGÜNKET.

A körforgásos gazdálkodás minden lépését, a nyersanyagok beszerzésétől a gyártáson keresztül, egészen az ártalmatlanításig körültekintően választjuk meg és szigorú ellenőrzésnek vetjük alá. A PREFA cégnél a környezetbarát és fenntartható üzem sokoldalú követelményeinek való megfelelést szigorú normák bevezetésével biztosítjuk. Számos intézkedésünk közül itt a négy legfontosabbat szeretnénk megemlíteni:



## ALUMÍNIUM-ÚJRAHASZNOSÍTÁSI ARÁNY 87 %

**Miért csak egyszer használjuk, ha újra és újra hasznosítható?**

Tudta, hogy a PREFA kiselemes fedései figyelemre méltó 86,6 %-os újrahasznosítási aránnyal büszkélkedhetnek? Az újrahasznosítási arány az összes terméket figyelembe véve, a PREFABOND és PREFALZ termékekkel együtt 77%.

## A FELHASZNÁLT ÁRAM 100%-BAN MEGÚJULÓ ENERGIAFORRÁSBÓL SZÁRMAZIK

**A PREFA kizárólag környezetbarát forrásból származó áramot használ.**

2020 óta a gyártási folyamatok során használt áram 100%-ban megújuló energiából, azaz víz-, szél-, napenergiából, valamint biomasszából származik. Ehhez az elvünkhöz a jövőben is tartani fogjuk magunkat.





## ÜVEGHÁZHATÁST OKOZÓ GÁZOK KIBOCSÁTÁSA 3,36 KG CO<sub>2</sub>EKV./KG

### **Mert a sértetlen légkör a legfontosabb.**

A PREFA tetőfedő elemek 3,36 kg CO<sub>2</sub>ekv/kg értékű üvegházhatású gázkibocsátása is alacsonyabb az alternatív termékekhez képest. Egy PREFA tető létrehozásakor keletkező átlagosan 400 kg-os kibocsátás – a garanciaidő 40 éve során való – kiegyenlítéséhez csupán 3,76 fa ültetése szükséges. És a legjobb: Az alumíniumtető értéktartó. Ha újrahasznosítják, akkor a kibocsátási érték 0,76 kg CO<sub>2</sub>ekv/kg értékre csökken. Tehát kevesebb, mint egy fél fa.

## HULLADÉKMÉRLEG: 89% VISSZAKERÜL A FOLYAMAT ELEJÉRE

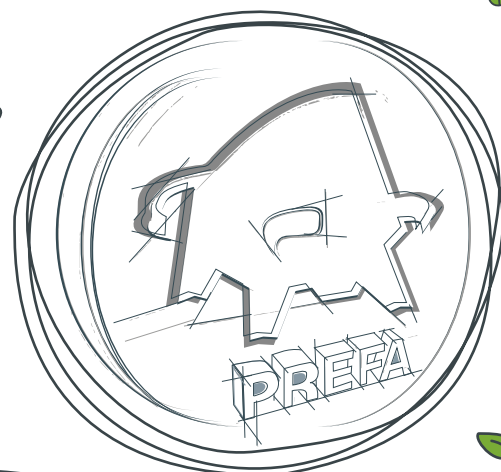
### **Még a hulladékunk is értékes, ezért azonnal újból felhasználjuk.**

A PREFA kitűnő hulladékmérlegről számolhat be: 51 %-ot újbóli használatra, 38 %-ot újbóli feldolgozásra, 5 %-ot termikus használatra szánunk, 6 %-ot pedig egy hulladékkezelőbe szállítunk. Így a hulladék figyelemre méltó 89 %-a kerül vissza a körforgásos gazdaságba.



Láthatja, hogy nem csak a termékeink szólnak generációnak - hanem a fenntartható jövőbe fektetett energiánk is. A PREFA bemutatását a [www.prefa.hu](http://www.prefa.hu) weboldalon találja.

(az adatokhoz a 2020. pénzügyi év szolgáltatta az alapokat)







**ERŐS, MINT A BIKA**  
TETŐ • HOMLOKZAT • NAPELEM





# TETŐFEDÉSI RENDSZEREK

*A csúcson mutatkozik meg a teljes erő –  
mindez a megfelelő könnyedséggel*



Termék: Tetőfedő zsindegy, PREFALZ  
Szín: P10 márványszürke  
Telepítés: Frankfurt am Main (Németország)  
Építész: Wolfgang Schwarzmaier  
Kivitelezés: Ruhland GmbH Bauspenglererei  
Épületspecifikus megoldások



## CLASSIC ELEM



2,3 kg/m<sup>2</sup> – 4 db/m<sup>2</sup>



16. OLDAL



## R.16 CLASSIC ELEM



2,5 kg/m<sup>2</sup> – 3,4 db/m<sup>2</sup>



20. OLDAL



## DS.19 TETŐFEDŐ ZSINDELY



2,75 kg/m<sup>2</sup> – 8 db/m<sup>2</sup>



24. OLDAL



## TETŐFEDŐ ZSINDELY



2,5 kg/m<sup>2</sup> – 10 db/m<sup>2</sup>



30. OLDAL



## TETŐFEDŐ ROMBUSZ, 44×44



2,6 kg/m<sup>2</sup> – 5,2 db/m<sup>2</sup>



34. OLDAL



## TETŐFEDŐ ROMBUSZ, 29×29



2,6 kg/m<sup>2</sup> – 12 db/m<sup>2</sup>



38. OLDAL



## FX.12 TETŐFEDŐ PANEL



2,4 és 2,5 kg/m<sup>2</sup> között  
kis panel: kb. 3,4 db/m<sup>2</sup>  
nagy panel: kb. 1,7 db/m<sup>2</sup>



44. OLDAL



## PREFALZ | FALZONAL®



kb. 2,3 kg/m<sup>2</sup>



48. OLDAL





## CLASSIC ELEM

*A holnap design-klasszikusai*



**Termék:** Classic elem, FX.12 homlokzatburkoló panel  
**Szín:** P.10 antracit  
**Település:** Ratschings (Olaszország)  
**Kivitelezés:** Oberrauch GmbH  
**Fotó:** PREFA | Podetti







ITT MÉG  
TÖBBET  
TUDHAT  
MEG.

[www.prefa.hu/referencia-epueletek](http://www.prefa.hu/referencia-epueletek)





# CLASSIC ELEM

## *A klasszikus megoldás a modern és a hagyományos építési kultúrához*

A Classic elem népszerű és jól bevált építőelem a hagyományos és a modern építkezéseknél egyaránt. Mindössze 2,3 kg/m<sup>2</sup> súlyával a kis méretű alumínium elem könnyű, mégis rendkívül ellenálló. Ideális a régebbi ép fedélszékek burkolásához: négy Classic elem elegendő egy négyzetméter tetőfelület lefedéséhez. A beépítés már nagyon alacsony, akár 12° feletti hajlásszögnél lehetséges.



### MŰSZAKI ADATOK – CLASSIC ELEM



- **Alapanyag**  
bevonatos alumínium, 0,7 mm vastag, coil coating bevonattal
- **Standard felület**  
stukkó
- **Méretek**  
600 × 420 mm, a fedett felületen (4 db/m<sup>2</sup>)
- **Súly**  
kb. 2,3 kg/m<sup>2</sup>
- **Minimális tetőhajlásszög**  
12° (kb. 21%): max. 7 m-es szarufahosszúság esetén  
14° (kb. 25%): 7–12 m-es szarufahosszúság esetén  
16° (kb. 29%): 12 m fölötti szarufahosszúság esetén
- **Alátétszerkezet és elválasztó réteg\***  
Teljes deszkázatra (min. 24 mm) vagy lécezésre (30 × 50 mm);  
3,25 kN/m<sup>2</sup>-es mértékadó hőteher fölött, vagy 0-ás, I-es vagy II-es területi kategória esetén bitumenes elválasztó réteggel szerelt teljes deszkázatra fektethető.
- **Alap rögzítés**  
közvetett, 2 PREFA patenthafter és PREFA bordásszeg Classic elemenként (azaz 8 PREFA patenthafter és bordásszeg négyzetméterenként)

\* Az egyes országok szabványait és szakmai előírásait figyelembe kell venni.





# R.16 CLASSIC ELEM

*A lényegét szem előtt tartva: erős,  
funkcionális, szép*



Termék: R.16 Classic elem  
Szín: P.10 grafitzürke  
Telepítés: Utting (Németország)  
Építész: WWA Architekten  
Kivitelezés: Dachdeckerrei Urban





ITT MÉG  
TÖBBET  
TUDHAT  
MEG.

[www.prefa.hu/referencia-epueletek](http://www.prefa.hu/referencia-epueletek)



## R.16 CLASSIC ELEM

*Visszafoготt, egyenes  
vonalvezetésű, nagy formátumú*

Az R.16 Classic elem minimál stílusú és elegáns tetőkialakítást, valamint a lehető legváltozatosabb tervezési lehetőségeket biztosítja az építészek és a tervezők számára.

Nem csak jól néz ki, de gyorsan is fektethető: a 70 cm hosszú és 42 cm széles elemek formátumának köszönhetően a tető lefedéséhez négyzetméterenként csupán 3,4 darab R.16 Classic elemre van szükség, és mindemellett a megjelenésük is gyönyörű.





## MŰSZAKI ADATOK – R.16 CLASSIC ELEM



- Alapanyag  
bevonatos alumínium, 0,7 mm vastag, coil coating bevonattal
- Standard felület  
stukkó
- Méretek  
700 × 420 mm, a fedett felületen (3,4 db/m<sup>2</sup>)
- Súly  
kb. 2,5 kg/m<sup>2</sup>
- Minimális tetőhajlásszög  
17° (kb. 31%)
- Alátétszerkezet és elválasztó réteg\*  
Teljes deszkázatra (legalább 24 mm); 17 és 25° között bitumenleválasztó réteg szükséges; normál 3,25 kN/m<sup>2</sup> hőterheléstől, illetve 0, I vagy II területi kategóriában teljes deszkázatra, bitumen elválasztó réteggel történő beépítés szükséges.

- Alap rögzítés  
közvetlen, 3 PREFA bordásszeg R.16 Classic elemenként (azaz kb. 10 PREFA bordásszeg négyzetméterenként)

\* Az egyes országok szabványait és szakmai előírásait figyelembe kell venni.





# DS.19 TETŐFEDŐ ZSINDELY

*Elegáns, felülmúlhatatlan burkolat*



Termék: DS.19 tetőfedő zsindeley  
Szín: P.10 antracit  
Település: Skofja Loka (Szlovénia)  
Építész: Arhitektura Peternel  
Kivitelezés: Tomo Zadavec





ITT MÉG  
TÖBBET  
TUDHAT  
MEG.

[www.prefa.hu/referencia-epueletek](http://www.prefa.hu/referencia-epueletek)





*A kontrasztok számítanak:  
védelmező alumínium burkolat  
öleli körül a meleg fát.*

Lucija Franko | Arhitektura Peternel



# DS.19 TETŐFEDŐ ZSINDELY

*Nagy formátum, alacsony súly,  
könnyen fektethető*

A DS.19 tetőfedő zsindeley tetőfedő zsindeley a formák és alkalmazási terület tekintetében új szintre emeli az elvárásokat: már 17°-os tetőhajlásszögtől beépíthető és 480 × 262 mm-es méretével nagyobb a klasszikus tetőfedő zsindelemnél. Ez a formátum lehetővé teszi a gyorsabb és hatékonyabb beépítést; egy négyzetméter tetőhöz csupán nyolc darab DS.19 zsindeleyre van szükség. 2,75 kg/m<sup>2</sup> súlyával a DS.19 tetőfedő zsindeley is nagyon könnyű. A bevált, fekvőkorcós rendszer maximális viharállóságot és időjárás-állóságot biztosít.



## MŰSZAKI ADATOK – DS.19 TETŐFEDŐ ZSINDELY



- Alapanyag  
bevonatos alumínium, 0,7 mm vastag, coil coating bevonattal
- Standard felület  
stukkó
- Méretek  
480 × 262 mm, a fedett felületen (8 db/m<sup>2</sup>)
- Súly  
kb. 2,75 kg/m<sup>2</sup>
- Minimális tetőhajlásszög  
17° (kb. 31 %)
- Alátétszerkezet és elválasztó réteg\*  
Teljes deszkázatra (legalább 24 mm); 17 és 25° között bitumenleválasztó réteg szükséges; normál 3,25 kN/m<sup>2</sup> hőterheléstől, illetve 0, I vagy II területi kategóriában teljes deszkázatra, bitumen elválasztó réteggel történő beépítés szükséges.

- Alap rögzítés  
közvetett, 1 PREFA patenthafter és bordásszeg DS.19 tetőfedő zsindeleyenként (azaz 8 PREFA patenthafter és bordásszeg négyzetméterenként)

\* Az egyes országok szabványait és szakmai előírásait figyelembe kell venni.



# ÁRAMLÓ ÁTMENETEK TETŐVÍZELVEZETŐ ELEMEEK NÉLKÜL

*Műszakilag tökéletes kivitelezés*



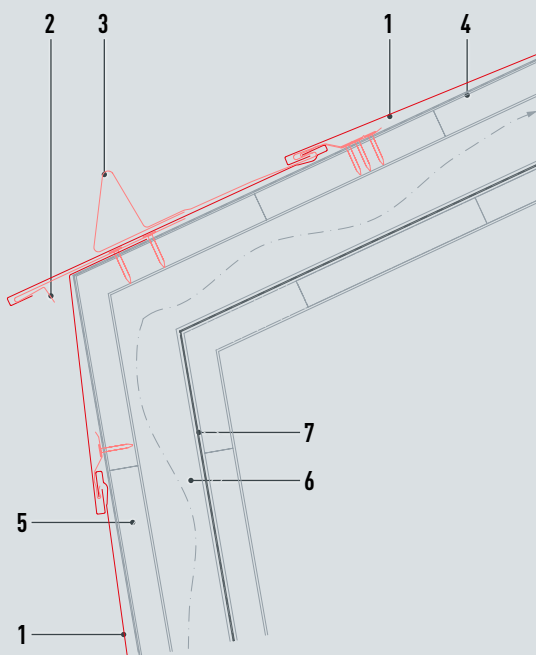
## TETŐ ÉS HOMLOKZAT EGY ANYAGBÓL

Az épület különlegessége a homlokzatra átforduló tető, mely DS.19 tetőfedő zsindelemmel valósult meg.

## TELJESEN ÖSSZEHANGOLT KIALAKÍTÁS

Az épület oromdeszkáinak burkolata PREFALZ kiegészítő szalaggal készült. Ez az összes fémlemezzel burkolt felületen alkalmazható, és különböző

színekben és felületi struktúrákban kapható az összehangolt megjelenés érdekében. Az épület homlokzatának belső oldalát a fával burkolt ereszalján kívül kívül P.10 antracit PREFA Sidings burkolat fedi.



## TELJES FUNKCIÓ TETŐVÍZELVEZETŐ ELEMEEK NÉLKÜL

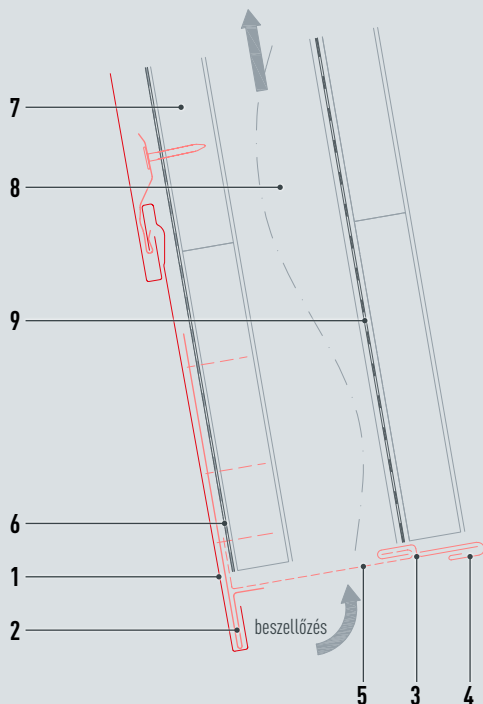
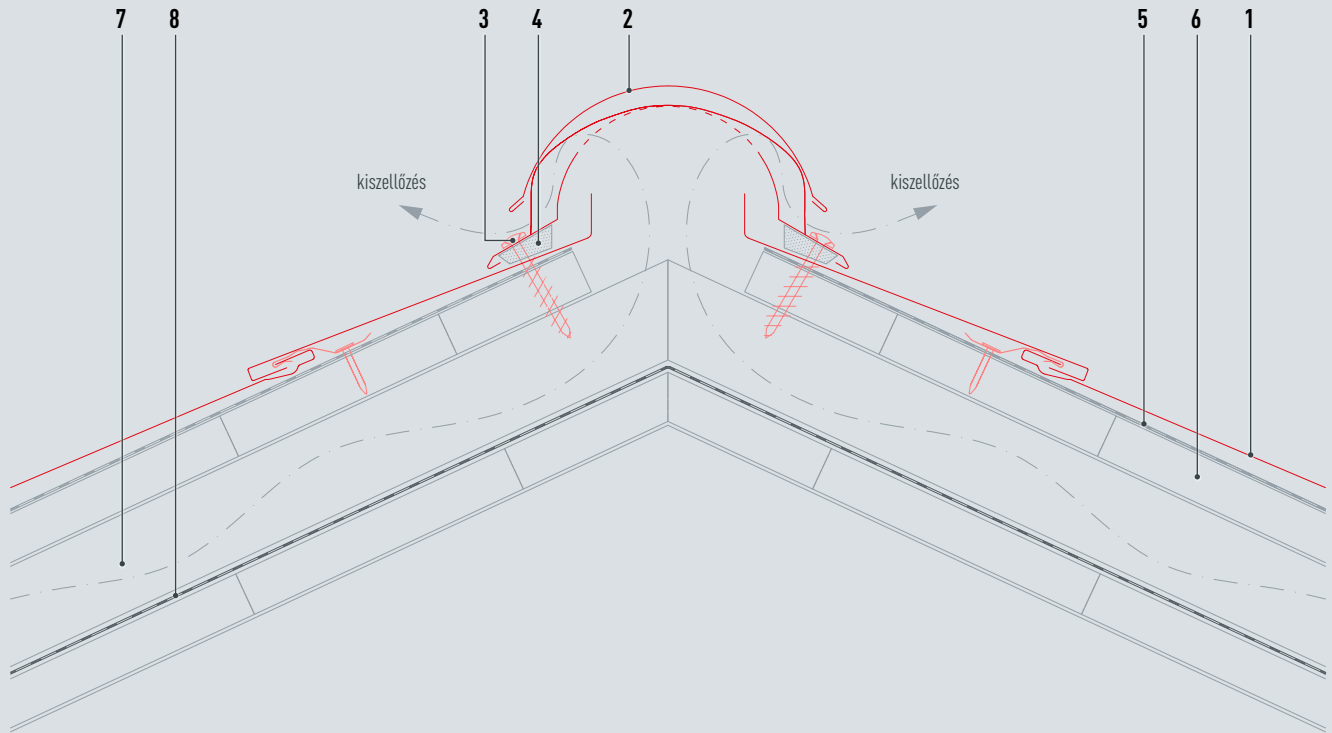
Az épületen nincs ereszcatorna, lefolyócső, a vízvezetés a tető- és homlokzati felületeken keresztül történik. Az épület körül meglévő kavicsrétegen (vízelvezető kavics) átszivárog a csapadékvíz, amely így egyben fröccsenés elleni védelemként is szolgál. A hófogás PREFA hófogókból áll a 2. beépítési séma szerint, azaz négyzetméterenként négy darab. Az első két sorban az ereszvonalon folyamatos az elrendezésük.

- 1 DS.19 tetőfedő zsindelem
- 2 párkányelem DS.19 tetőfedő zsindelemhez
- 3 hófogó DS.19 tetőfedő zsindelemhez
- 4 elválasztó réteg
- 5 teljes deszkázat (min. 24 mm)
- 6 ellenlécek/szellőző keresztmetszet
- 7 alátéthéjazat

## BIZTONSÁG A LÁBAZATTÓL A GERINCIG

A PREFA DS.19 tetőfedő zsindeley teljes deszkázatra került, bitumenes elválasztó réteggel. Közvetetten hafterekkel és bordásszeggel rögzített. A gerincmenti kiszellőzésről a PREFA szellőző gerincelem gondoskodik.

- 1 DS.19 tetőfedő zsindeley
- 2 szellőző gerincelem (Jet Lüfter)
- 3 tömítőcsavar
- 4 hab ék (öntapadó)
- 5 elválasztó réteg
- 6 teljes deszkázat (min. 24 mm)
- 7 ellenlécek/szellőző keresztmetszet
- 8 alátéthéjazat



## AZ ÁTSZELLŐZTETETT ÉPÜLETBURKOLAT ELŐNYEI

Ennek az épületnek a háttérszerkezete fából készült, folyamatos átszellőztetett légréssel. A beszellőzés a homlokzat lábuzatán, a kiszellőzés pedig a gerincen valósul meg. A tető- és homlokzatburkolatot szellőző légréss választja el a hőszigetelő rétegtől. Ennek előnye, hogy az időnként fellépő nedvesség (kondenzáció) távozik.

- 1 DS.19 tetőfedő zsindeley
- 2 párkányelem DS.19 tetőfedő zsindeleyhez
- 3 takaróelemek
- 4 csatlakozó lécz
- 5 élhajlított perforált lemez
- 6 elválasztó réteg
- 7 teljes deszkázat (min. 24 mm)
- 8 ellenlécek/szellőző keresztmetszet
- 9 alátéthéjazat





# TETŐFEDŐ ZSINDELY

*Hagyományos formák új megjelenésben*

Termék: Tetőfedő zsindeley, félköríveslécenyű függő ereszcsonalarna, lefolyócső, Síding  
Szín: P10 antracit, világosszürke  
Telepítés: Einbeck (Németország)  
Kivitelezés: Dachdeckerel M. Stahlmann





ITT MÉG  
TÖBBET  
TUDHAT  
MEG.

[www.prefa.hu/referencia-epueletek](http://www.prefa.hu/referencia-epueletek)



## TETŐFEDŐ ZSINDELY

*Minden projektre  
testre szabva*

Az igényeinek megfelelő rugalmasan tervezhető tető:  
A kis formátumú, különösen könnyű tetőfedő  
zsindelek a legkisebb felülettől egészen a nagy  
projektekig megmutatják erősségüket. A fekvőkörös  
rendszernek és a rejtett rögzítésnek köszönhetően  
a tetőfedő zsindelek nemcsak rendkívül vihar- és  
időjárásállóknak bizonyulnak, de nagyon tetszetősek is.  
Legyen szó új tetőfedésről vagy felújításról: A PREFA  
tetőfedő zsindelekkel ideálisan ötvözi a legkomolyabb  
minőségi követelményeket, a funkcionalitást és az  
esztétikát.







## MŰSZAKI ADATOK – TETŐFEDŐ ZSINDELY



- **Alapanyag**  
bevonatos alumínium, 0,7 mm vastag, coil coating bevonattal
- **Standard felület**  
stukkó
- **Méret**  
420 × 240 mm, a fedett felületen (10 db/m<sup>2</sup>)
- **Súly**  
kb. 2,5 kg/m<sup>2</sup>
- **Minimális tetőhajlásszög**  
25° (kb. 47%)
- **Alátét szerkezet és elválasztó réteg\***  
Teljes deszkázaton (legalább 24 mm); normál 3,25 kN/m<sup>2</sup> hőterheléstől, illetve 0, I vagy II területi kategóriában teljes deszkázatra, bitumen elválasztó réteggel történő beépítés szükséges.
- **Alap rögzítés**  
közvetett, 1 PREFA patenthafter és bordásszeg tetőfedő- és homlokzatburkoló zsindeleyenként (azaz 10 PREFA patenthafter és bordásszeg négyzetméterenként)

\* Az egyes országok szabványait és szakmai előírásait figyelembe kell venni.

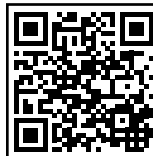




# TETŐFEDŐ ROMBUSZ, 44×44

*Merész, tartós  
és felülmúlhatatlan*

Termék: 44×44-es Tetőfedő és homlokzatburkoló rombusz  
Szín: egyedi szín Mayagold  
Telepítés: Kiel (Németország)  
Építész: Artur Gärtner Architektengesellschaft  
Kivitelezés: Dachtechnik Andritter GmbH  
Épületspecifikus megoldások



ITT MÉG  
TÖBBET  
TUDHAT  
MEG.

[www.prefa.hu/referencia-epueletek](http://www.prefa.hu/referencia-epueletek)



“

*A felhasznált alumínium arra emlékeztet, hogy itt egykor fémeket tároltak.*

Philipp Tetzlaff építész



# TETŐFEDŐ ROMBUSZ, 44×44

## Elegáns, hangsúlyos pikkelyszerű megjelenés

A PREFA tetőfedő rombuszsal karakteres tetőket építhet, ismerős mintákkal. Egy jól bevált, időtálló formát tölt meg élettel, ugyanakkor teljesen új és modern tartalommal is. Az anyag is modern: a 0,7 mm vastag, Coil-Coating bevonatos alumínium hosszú élettartamot és extrém viharállóságot kölcsönöz a burkolatnak. Az új építéseknel és felújításoknál a tökéletesre hangolt rendszer, az alacsony önsúly és a jól bevált falc a falcban technológia problémamentes beépítést biztosít.



### MŰSZAKI ADATOK – TETŐFEDŐ ROMBUSZ 44×44



- **Alapanyag**  
bevonatos alumínium, 0,7 mm vastag, coil coating bevonattal
- **Standard felület**  
stukkó
- **Méretek**  
437 × 437 mm, a fedett felületen (5,2 db/m<sup>2</sup>)
- **Súly**  
kb. 2,6 kg/m<sup>2</sup>
- **Minimális tetőhajlásszög**  
12° (kb. 21%): max. 7 m-es szarufahosszúság esetén  
14° (kb. 25%): 7–12 m-es szarufahosszúság esetén  
16° (kb. 29%): 12 m fölötti szarufahosszúság esetén
- **Alátétszerkezet és elválasztó réteg\***  
Teljes deszkázaton (legalább 24 mm); normál 3,25 kN/m<sup>2</sup> hőterheléstől, illetve 0, I vagy II területi kategóriában teljes deszkázatra, bitumen elválasztó réteggel történő beépítés szükséges.
- **Alapprőgzítés**  
közvetlen, 4 PREFA bordásszeg tetőfedő- és homlokzatburkoló rombuszonként 44 × 44 (azaz 20 PREFA bordásszeg négyzetméterenként)

\* Az egyes országok szabványait és szakmai előírásait figyelembe kell venni.





# TETŐFEDŐ ROMBUSZ, 29×29

*Elegáns pikkelyfedés, markáns osztásokkal*



Termék: 29×29-es Tetőfedő és homlokzatburkoló rombusz

Szín: P.10 rozsdavörös

Település: Hamburg (Németország)

Építész: Jebens Schoof Architekten

Kivitelezés: Dachdeckerel Thorsten Eggers

Építészet-specifikus megoldások



ITT MÉG  
TÖBBET  
TUDHAT  
MEG.

[www.prefa.hu/referencia-epueletek](http://www.prefa.hu/referencia-epueletek)



# TETŐFEDŐ ROMBUSZ, 29×29

---

## *Ismert minták újraértelmezése*

A PREFA tetőfedő rombuszok elegáns, pikkelyes megjelenést kölcsönöznek és hangsúlyossá teszik a tetőket. Ily módon minden épület egyedi karakterűvé válik. A tökéletesen összehangolt rendszernek és az alacsony súlynak köszönhetően a rombuszok problémamentes felhasználást tesznek lehetővé új fedés és felújítás során. A 0,7 mm vastag, coil coating bevonattal rendelkező alumínium és a bevált fekvőkorcos technológia maximális tartósságot garantál, és biztosítja a szélsőséges időjárási viszonyokkal szembeni ellenállást.





- Alapanyag  
bevonatos alumínium, 0,7 mm vastag, coil coating bevonattal
- Standard felület  
stukkó
- Méretek  
290 × 290 mm, a fedett felületen (12 db/m<sup>2</sup>)
- Súly  
kb. 2,6 kg/m<sup>2</sup>
- Minimális tetőhajlásszög  
22° (kb. 40%)



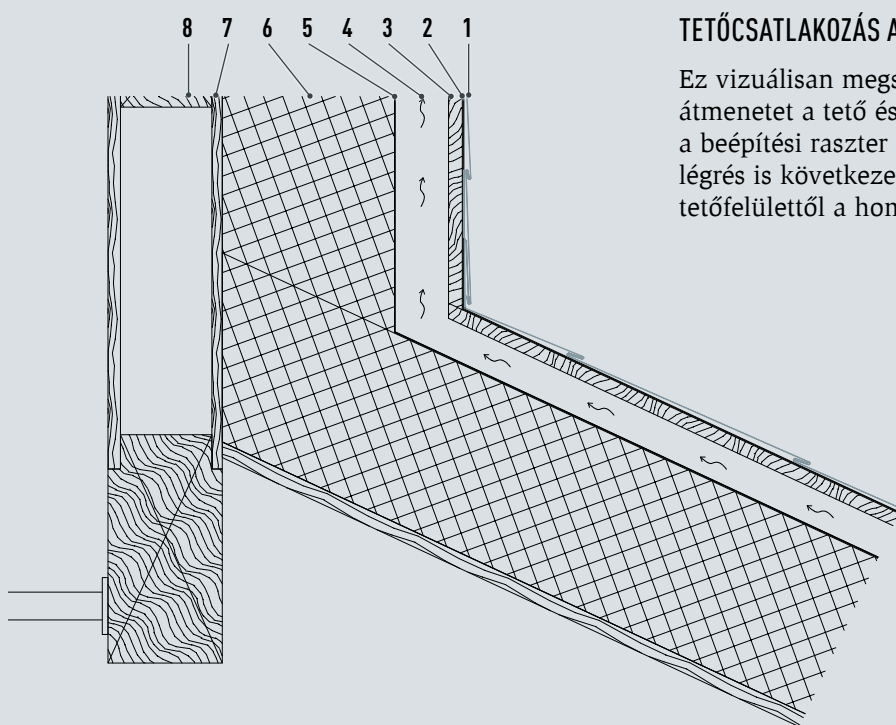
- Alátét szerkezet és elválasztó réteg\*  
Teljes deszkázaton (legalább 24 mm); normál 3,25 kN/m<sup>2</sup> hőterheléstől, illetve 0, I vagy II területi kategóriában teljes deszkázatra, bitumen elválasztó réteggel történő beépítés szükséges.
- Alap rögzítés  
közvetett, 1 PREFA bordásszeg 29 × 29 rombuszonként (azaz 12 PREFA bordásszeg négyzetméterenként)

\* Az egyes országok szabványait és szakmai előírásait figyelembe kell venni.



# MEGSZAKÍTÁSMENTES ÁTMENET A TETŐ ÉS A HOMLOKZAT KÖZÖTT

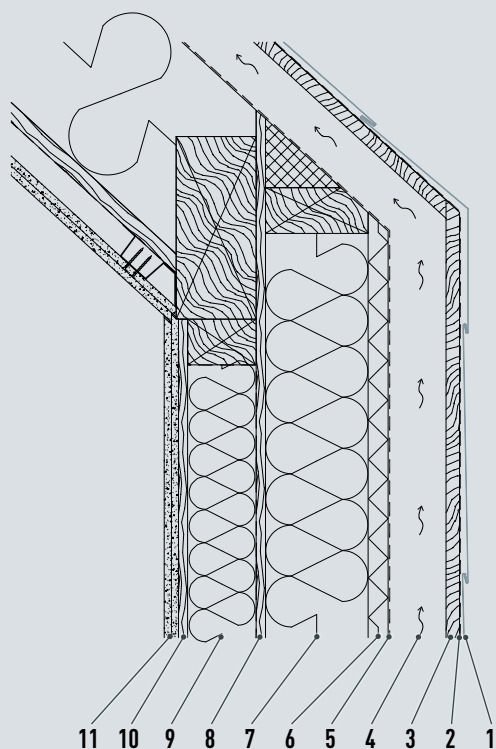
*A beépítési raszter és az átszellőztetett légrés konzekvens kivitelezése*



## TETŐCSATLAKOZÁS A FELÜLVILÁGÍTÓHOZ

Ez vizuálisan megszakítás nélkül biztosítja az átmenetet a tető és a homlokzatburkolat között, a beépítési raszter megtartásával. Az átszellőztetett légrés is következetesen folytatódik, azaz a tetőfelülettől a homlokzati burkolatig.

- 1 tetőfedő rombusz, 29×29
- 2 elválasztó réteg
- 3 teljes deszkázat
- 4 ellenlécezés átszellőztetésként
- 5 alátétléc
- 6 szigetelés MW 035 DAD-dk, kétrétegű
- 7 OSB lap párazáró fóliával
- 8 szarufák



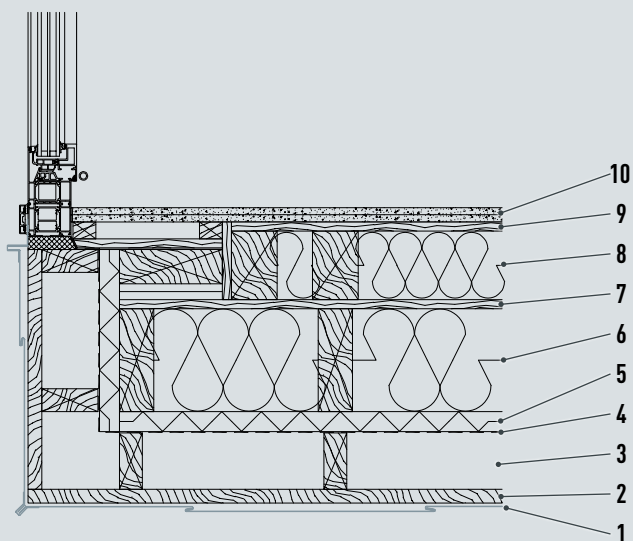
## HOMLOKZATI ÁTFORDULÁS

A vízzáró kialakítású alátéthéjazat átfordulása maximális biztonságot nyújt a szerkezet számára. A kiszellőzés a tetőgerincen történik. A kiegészítő beszellőzés így a homlokzaton át a tetőig terjed, a szellőző légréteg magassága a mindenkorli helyzethez igazodik. A homlokzatburkolat is markánsan követi az épület formáját.

- 1 tetőfedő rombusz, 29×29
- 2 elválasztó réteg
- 3 teljes deszkázat
- 4 ellenlécezés átszellőztetésként
- 5 homlokzati fólia
- 6 farost szigetelőlapok, hidrofóbizált
- 7 KVH faváz a DIN 68365 szabvány szerint ill. WLG 035 szorítófilc
- 8 OSB-lap
- 9 KVH faváz a DIN 68365 szabvány szerint ill. WLG 035 szorítófilc
- 10 OSB-lap 1,6
- 11 gipszkarton, kétrétegű

## HOMLOKZATI CSATLAKOZÁS A KÜLSŐ FALHOZ

A homlokzatburkolat átfordul a sarkon, hangsúlyos sarokképzéssel egészen a tetőig. Az átmenet az ablakcsatlakozásoknál is aprólékos, „bekeretezett” hatást kelt.



- 1 tetőfedő rombusz, 29×29
- 2 teljes deszkázat
- 3 ellenlécezés átszellőztetésként
- 4 homlokzati fólia
- 5 farost szigetelőlapok, hidrofóbizált
- 6 KVH faváz a DIN 68365 szabvány szerint ill. WLG 035 szorítófilc
- 7 OSB-lap
- 8 KVH faváz a DIN 68365 szabvány szerint ill. WLG 035 szorítófilc
- 9 OSB-lap 1,6
- 10 gipszkarton, kétrétegű





## FX.12 TETŐFEDŐ PANEL

*Az építészet és  
a dizájn egyesül*

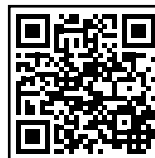
**Termék:** FX.12 Tetőfedő- és homlokzatburkoló panel

**Szín:** ezüstmetál

**Település:** Nattheim (Németország)

**Építészet:** Architekturbüro Bernd Mailänder

**Kivitelezés:** Baufaschmerei Waldemar Akst



ITT MÉG  
TÖBBET  
TUDHAT  
MÉG.

[www.prefa.hu/referencia-epueletek](http://www.prefa.hu/referencia-epueletek)





# FX.12 TETŐFEDŐ PANEL

## Élettel teli fény-árnyék játék

Az FX.12 tetőfedő panelek olyan innovatív dizájnelemek, amelyek hossz- és keresztirányú töréseiknek köszönhetően különösen futurisztikus felületek kialakítását teszik lehetővé. A megjelenés a fény beesési szögétől függően változik, és minden épületet egyedivé tesz. A két különböző – rövid és hosszú – méret használata kiemeli az aszimmetrikus, egyedi megjelenést.



### MŰSZAKI ADATOK – FX.12 TETŐFEDŐ PANEL

- **Alapanyag**  
bevonatos alumínium, 0,7 mm vastag, coil coating bevonattal
- **Felület**  
sima
- **Méretek**  
700 × 420 mm, a fedett felületen (3,4 db/m<sup>2</sup>)  
1400 × 420 mm, a fedett felületen (1,7 db/m<sup>2</sup>)
- **Súly**  
kb. 2,4 és 2,5 kg/m<sup>2</sup> között
- **Minimális tetőhajlásszög**  
17° (kb. 31%)

- **Alátétszerkezet és elválasztó réteg\***  
Teljes deszkázatra (legalább 24 mm); 17 és 25° között bitumenleválasztó réteg szükséges; normál 3,25 kN/m<sup>2</sup> hőterheléstől, illetve 0, I vagy II területi kategóriában teljes deszkázatra, bitumenes elválasztó réteggel történő beépítés szükséges.
- **Alap rögzítés**  
közvetlen, 3 PREFA bordásszeggel a kis FX.12 panelek-nél, 5 PREFA bordásszeggel a nagy FX.12 panelek-nél (azaz kb. 8-10 bordásszeggel négyzetméterenként)

\* Az egyes országok szabványait és szakmai előírásait figyelembe kell venni.



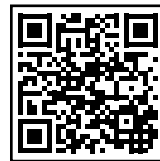


# PREFALZ ÉS FALZONAL®

*Nagy rugalmassággal formázható*

Termék: PREFALZ  
Szín: P.10 tisztafehér  
Telepítés: Niederwerrn (Németország)  
Építész: hjp architekten  
Kivitelezés: Wiedmann Bedachungen & Spenglerei





ITT MÉG  
TÖBBET  
TUDHAT  
MEG.

[www.prefa.hu/referencia-epueletek](http://www.prefa.hu/referencia-epueletek)



## PREFALZ ÉS FALZONAL®

*Egyesíti a rugalmasságot, az eleganciát és a végtelen tervezési lehetőségeket*

A PREFALZ számos szín- és formaváltozatot kínál. Alumínium alapanyagának köszönhetően hajlékonyabb, mint a legtöbb hasonló korcolható anyag, és ezért különösen könnyen alakítható. Az ívelt dongatetőtől a bonyolult tetőfelépítményekig, a kupoláktól a nagy tetősíkokig – a PREFALZ segítségével számtalan egyedi tervezési lehetőség kínálkozik az építészek számára, amelyek más anyagokkal aligha lennének megvalósíthatók.

A megmunkálás a bevonatnak sem árthat: A PREFALZ 19 standard, és natúr alumínium színben, igény szerint sima vagy stukkó felülettel kapható.

A FALZONAL®, ez a bevonatos alumínium szalag mind ötvözet, szilárdsága és bevonata szempontjából speciálisan a bádogos szerkezetekhez lett kialakítva. Kiválóan alkalmas a legkülönbözőbb korcolási technológiákhoz – és igény szerint kombinálható olyan egyéb anyagokkal, mint a fa vagy az üveg. Az anyag könnyen kezelhető, ugyanakkor rendkívül ellenálló.





## MŰSZAKI ADATOK – PREFALZ ÉS FALZONAL®

- **Alapanyag**  
bevonatos alumínium, 0,7 mm vastag,  
coil coating bevonattal
- **Standard méretek**  
PREFALZ tetőkhöz: 0,7 × 500 mm és  
0,7 × 650 mm  
Kiegészítő lemez: 0,7 × 1000 mm  
FALZONAL®: 0,7 × 600 mm  
Kiegészítő lemez: 0,7 × 1200 mm
- **Súly**  
kb. 1,89 kg/m<sup>2</sup>  
PREFALZ 500 tényleges felhasználási igénye: kb. 2,3 kg/m<sup>2</sup>  
PREFALZ 650 tényleges felhasználási igénye: kb. 2,2 kg/m<sup>2</sup>  
fedett felület FALZONAL® 600 esetében: kb. 2,19 kg/m<sup>2</sup>
- **Minimális tetőhajlásszög**  
3° (kb. 5%)
- **Alátétszerkezet és elválasztó réteg\***  
teljes deszkázatra (min. 24 mm); elválasztó réteg szükség  
szerint
- **Alap rögzítés**  
PREFA rozsdamentes derékszögű állóhafter és derékszögű  
csúszóhafter a statikai igények szerint



\* Az egyes országok szabványait és szakmai előírásait figyelembe kell venni.



*Amit mi építésként  
elmondhatnánk, az már ugye áll és  
saját történetét meséli el.  
A jövőt itt mások alakítják.*

Jürgen Hauck és Herbert Osel (hjp architekten)





## NAPELEMES RÖGZÍTÉSI RENDSZER

*Hagyja, hogy a tető kiszolgálja*

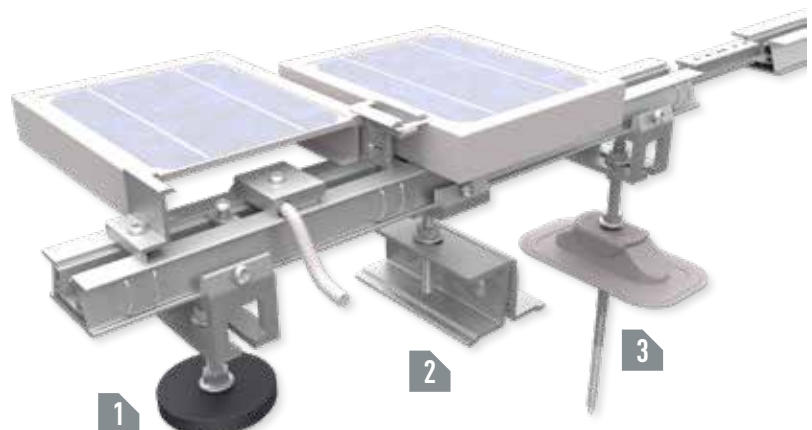
A napenergia nem csak az egyik leginkább környezetbarát energiaforrás, hanem pénzt is megtakarít az ügyfél számára. Alkalmazása során nem használnak fel értékes nyersanyagokat, és nem történik káros széndioxid-kibocsátás.

### FOTOVOLTAIKUS RENDSZEREK ALÁTÉTSZERKEZETE

A fotovoltaikus termékcsalád rendszer révén a PREFA olyan kifinomult rendszert kínál, amely tökéletesen illeszkedik a tetőfedéshez. A fotovoltaikus modulok egyéb rögzítési módjaihoz képest ez a rendszer nem korlátozza a PREFA tetőfedés funkcióját és hosszú élettartamát. A folyamatban lévő további fejlesztéseknek köszönhetően a rögzítő rendszer mindig korszerű. A megfelelő rögzítés minden PREFA tetőrendszerhez rendelkezésre áll – a kiselemestől egészen a PREFALZ alkalmazásokig. Első a biztonság, ezért az alátétszerkezeti tanácsadást és méretezést kizárólag a PREFA terméktechnikai részlege vagy képzett viszonteladó partnerek végezhetik. Az összeszerelést szintén csak szakember végezheti.

### PREFA NAPELEMES RÖGZÍTÉSI RENDSZER

1. Vario napelemtartó
2. PREFALZ Vario napelemtartó
3. Sunny napelemtartó





## TÖKÉLETES MEGOLDÁS AZ ERŐS TETŐHÖZ

*Aki megújuló energiára vált,  
az válassza a legjobb minőséget.*

### A PREFA RÖGZÍTÉSI RENDSZER ELŐNYEI

- Legmagasabb PREFA minőség, és szolgáltatás, az országot lefedő kivitelezői hálózatnak köszönhetően
- Egyetlen rögzítési rendszer a PREFA összes termékéhez
- Egyszerű és gyors beépítés alap szerszámokkal
- A PREFA műszaki osztálya, vagy a képzett partnereink általi szakszerű tanácsadás és tervezés biztonságot nyújt.
- A legújabb technológiák a folyamatos fejlesztéseknek köszönhetően
- Made in Austria! A tetőn szerzett tapasztalatunk biztosítja az energiát jövőjéhez.
- Magas élettartam, hosszantartó értéktartás





OSZTRÁK  
MINŐSÉG

1946 óta



# TETŐ-VÍZELVEZETÉS

*Garantált rozsdamentesség  
évtizedek múlva is*



A PREFA a teljes, alumínium vízvezetési rendszert – a szerelési tartozékokkal együtt, egyetlen kézből kínálja – a függő ereszcatornától a szögletes lefolyócsőig, a lombrácstól a vízgyűjtő üstig. Az évtizedek óta kipróbált és tesztelt rendszer meggyőző, jól átgondolt műszaki megoldásokkal rendelkezik. A PREFA vízvezetési rendszer nagyrészt alumíniumból áll, így garantáltan rozsdamentes, teljesen működőképes és szép marad még sok éven át. Még a kellemetlen karbantartási munkák, mint a javítás, vagy az újrafestés sem szükségesek a PREFA minőségi bevonataival.

## KÖRNYEZETBARÁT ÉS KÁROSANYAG-MENTES

A PREFA alumínium tető-vízvezetési rendszer ökológiai megfontolásokból ugyancsak a legjobb választás. Az alumínium nem bocsát ki olyan káros nehézfémeket, amelyek a hagyományos anyagoknál az ereszek és lefolyók esővíz általi folyamatos kimosása révén a szennyvízbe, vagy a talajba kerülhetnek. Az alumínium tetszés szerint újrahasznosítható a minőség romlása nélkül. És a legjobb: a szekunder alumínium előállításához 95%-kal kevesebb energiát igényel, mint a primer alumínium kinyerése. Ezen felül a kisebb súly (rövidebb szállítási és kivitelezési idő) és a hosszú élettartam (nincs törés, rozsdásodás vagy felfagyás) biztosítják a tartósságot.

## KIEMELKEDŐEN ELLENÁLLÓ SZÉLSŐSÉGES KÖRÜLMÉNYEK KÖZÖTT IS

Az ereszcatornák bevonatos alumínium szalagokból készülnek. A coil coating eljárás során a magas színvonalú felületkezelésnek köszönhetően a lakkréteg jól formálható és rendkívül ellenálló marad – még szélsőséges időjárási körülmények között is.



\* Színgarancia alatt a P.10 bevonatnak a garancialevélben foglalt feltételek szerinti lepattogzódása és felhólyagosodása elleni garancia értendő.

## ERESZCSATORNÁK ÉS LEFOLYÓCSÖVEK

Félkörszelvényű függő ereszcatorna  
Négyszögszelvényű ereszcatorna  
Fekvő ereszcatorna  
Lefolyócső



## NÉGYSZÖGSZELVÉNYŰ ERESZCSATORNA ÉS SZÖGLETES LEFOLYÓCSŐ

Négyszögszelvényű ereszcatorna  
Szögletes lefolyócső





# ERESZCSATORNÁK ÉS LEFOLYÓCSÖVEK

*Elegáns megjelenés, rendkívül időjárásálló*

Termék: FX.12 Tetőfedő panel  
Tető-vízvezetés: Független ereszcatorna és lefolyócső  
Szín: P.10 márványszürke  
Telepítés: Rossa (Svájc)  
Építész: Giulio Cereghetti  
Kivitelezés: Christian Stenz







Termék: Fügő ereszcatorna, lefolyócső  
Szín: P.10 antracit  
Település: Hechlingen (Németország)  
Kivitelezés: Haubrich



## ERESZCSATORNÁK ÉS LEFOLYÓCSÖVEK

*Átgondolt műszaki megoldásokkal*

### FÉLKÖRSZELVÉNYŰ FÜGGŐ ERESZCSATORNÁK

Félkörszelvényű függő ereszcatorna 250  
Félkörszelvényű függő ereszcatorna 280  
Félkörszelvényű függő ereszcatorna 333  
Félkörszelvényű függő ereszcatorna 400



### NÉGYSZÖGSZELVÉNYŰ ERESZCSATORNA

Négyszögszelvényű ereszcatorna 250  
Négyszögszelvényű ereszcatorna 333  
Négyszögszelvényű ereszcatorna 400  
Négyszögszelvényű ereszcatorna 500\*



### FEKVŐ ERESZCSATORNA

Fekvő ereszcatorna (700 mm)



### LEFOLYÓCSŐ

Lefolyócső (ø 60 mm)  
Lefolyócső (ø 80 mm)  
Lefolyócső (ø 100 mm)  
Lefolyócső (ø 120 mm)  
Lefolyócső (ø 150 mm)



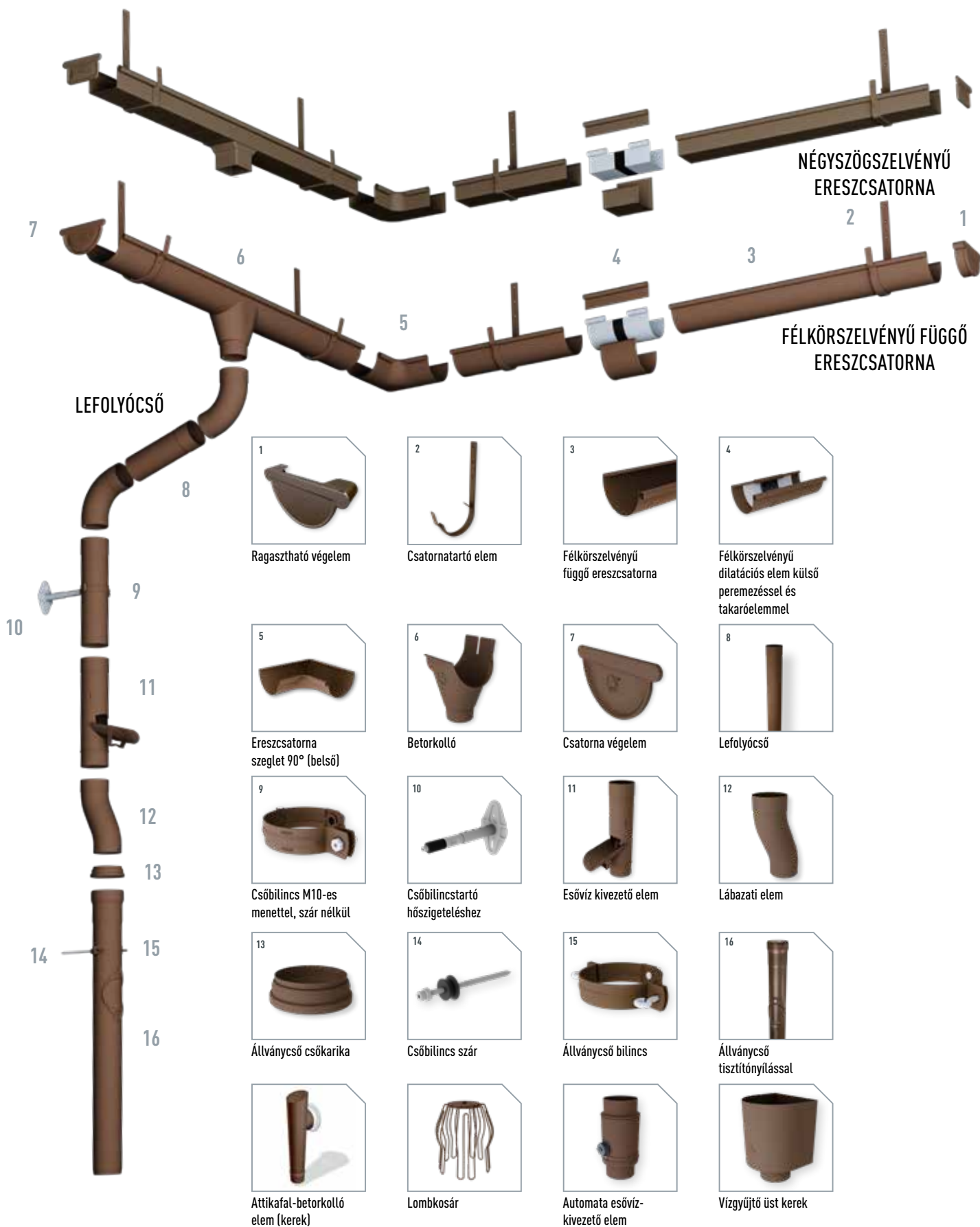
\* P.10 bevonattal nem érhető el

## A SZAKÉRTŐ TIPPJE!

### LEFOLYÓCSŐ ROBUSZTUS KIALAKÍTÁSSAL (1,6 mm anyagvastagság)

Közel három méteres hosszukkal, és az 1,6 mm vastag alumínium alapanyagukkal (ø 100 mm) ezek a lefolyócsövek két döntő termékelőnyt nyújtanak: kiemelkedő ellenállóképességüknek köszönhetően bejárati- vagy kerti területeken is ideálisak, hiszen pl. a gyerekek játék közben, különböző tárgyakkal nem sérthetik meg azokat. A hossz optikai előnyt is jelent, hiszen szemmagasságban nem szükséges rögzítést elhelyezni. Funkcionális részlet, mely főleg modern családi házaknál nyújt elegáns benyomást, és a homlokzattal azonos szín választásakor az esővíz-elvezető rendszert háttérben tartja.





A feltüntetett termékek példaként lettek kiválasztva. További megfelelő kiegészítő termékek is elérhetők.





Termék: PRELIZ  
Tető-vízvezetés: Négyszögszelvényű ereszcsonna és szögletes lefolyócső  
Szín: patinászürke  
Telepítés: Cömög (Ausztria)  
Építész: Berger Hofmann architektur og



# NÉGYSZÖGSZELVÉNYŰ ERESZCSATORNA ÉS SZÖGLETES LEFOLYÓCSŐ

*Erős funkció, amely modern merészséggel párosul*



Termék: Négyyszögszelvényű ereszcatorna  
Szín: Antracit  
Település: Dortmund (Németország)  
Kivitelezés: Sindermann



## NÉGYSZÖGSZELVÉNYŰ ERESZCSATORNA ÉS SZÖGLETES LEFOLYÓCSŐ

*Modern tető-vízvezetés minimalista építészethez*

A letisztult, elegáns kialakítású, négyyszögszelvényű komplett rendszer ideális megoldás modern épületekhez. A lefolyócső így építészetileg tökéletesen integrálható, és minden épületet megszépít. A hátoldalon lévő tartók által a négyyszögszelvényű lefolyócsövek tökéletesen illeszkednek a homlokzatba – látható rögzítések nélkül.

### NÉGYSZÖGSZELVÉNYŰ ERESZCSATORNÁK

Négyyszögszelvényű ereszcatorna 250

Négyyszögszelvényű ereszcatorna 333

Négyyszögszelvényű ereszcatorna 400

Négyyszögszelvényű ereszcatorna 500\*

\* P.10 bevonattal nem érhető el

### SZÖGLETES LEFOLYÓCSÖVEK

Szögletes lefolyó 80 (oldalhossz: 80 mm)

Szögletes lefolyó 100 (oldalhossz: 100 mm)

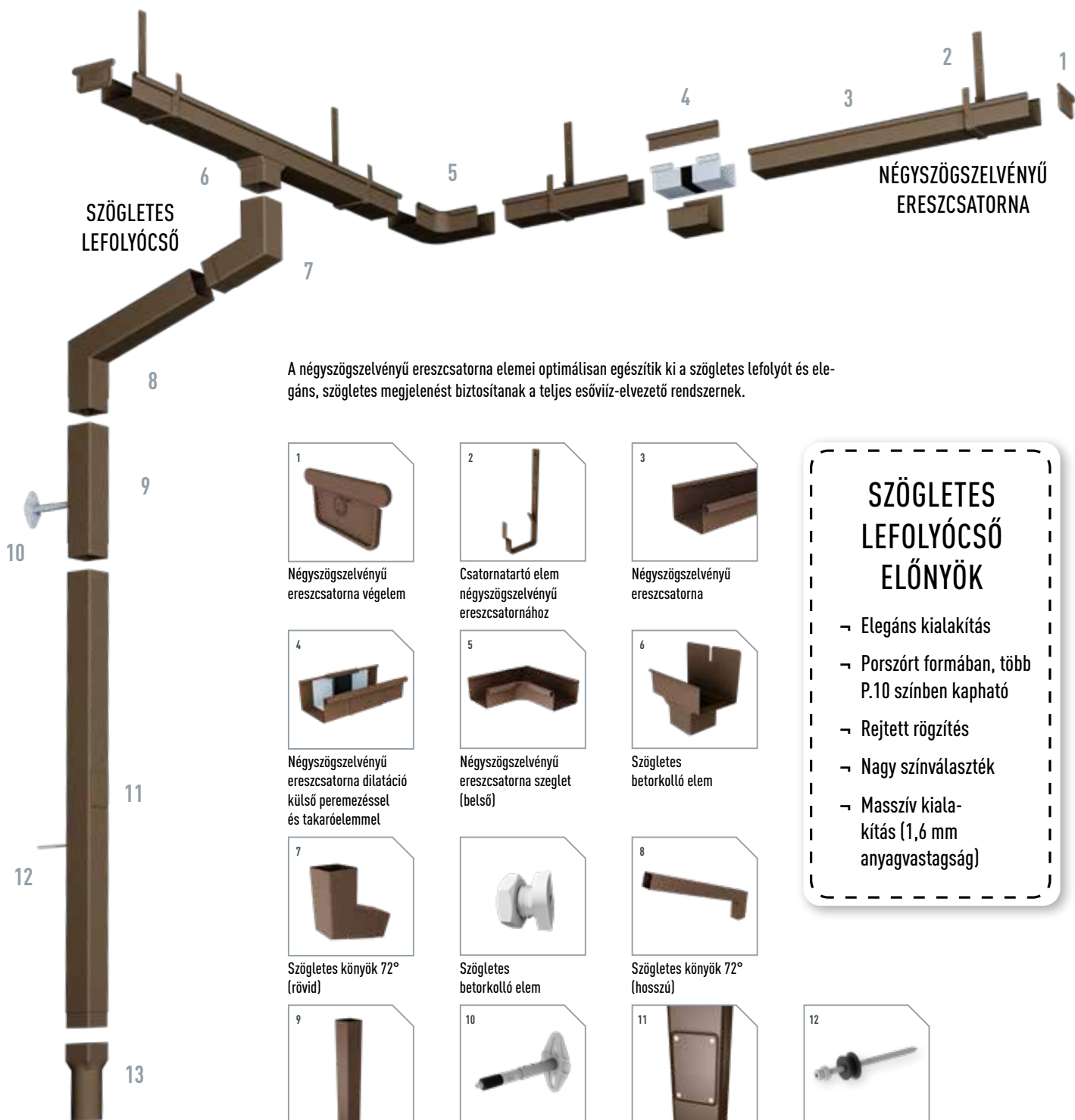
Anyagvastagság: 1,6 mm

Hossz: 3000 mm, 1500 mm, 600 mm



### ROBUSZTUS KIALAKÍTÁS

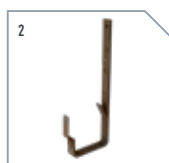
A PREFA szögletes lefolyórendszer különböző, egymáshoz igazított szerkezeti elemekből áll: négyyszögszelvényű lefolyócsövek a négyyszögszelvényű ereszcatornához igazítva, két különböző 72°-os könyök, attikafalbetorkolló elem és vízgyűjtő üst szögletes vulcnival és szögletes kifolyással. Az innovatív alumínium termékek robusztus kialakításukkal meggyőzőek. A 100 mm vagy 80 mm oldalhosszúságú, porszórt szögletes lefolyócső 1,6 mm vastag extrudált profilból és a rögzítő elemhez végigfutó núttal készül.



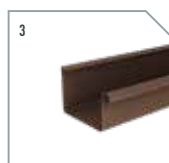
A négyszögszelvényű ereszcatorna elemei optimálisan egészítik ki a szögletes lefolyót és elegáns, szögletes megjelenést biztosítanak a teljes esővíz-elvezető rendszernek.



1 Négyszögszelvényű ereszcatorna végelem



2 Csatornatartó elem négyszögszelvényű ereszcatornához



3 Négyszögszelvényű ereszcatorna



4 Négyszögszelvényű ereszcatorna dilatáció külső peremzéssel és takaróelemmel



5 Négyszögszelvényű ereszcatorna szöglet (belső)



6 Szögletes betorkolló elem



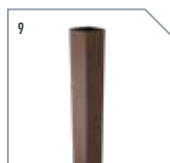
7 Szögletes könyök 72° (rövid)



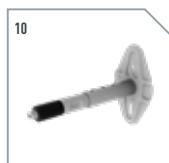
8 Szögletes betorkolló elem



9 Szögletes könyök 72° (hosszú)



10 Szögletes lefolyócsó



11 Csőbilincstartó hőszigeteléshez



12 Szögletes lefolyócsó tisztítónyílással



13 Csőbilincs szár



14 Szögletes lefolyócsó átalakító elem



15 Szögletes lefolyócsó villámhárító kapocs rögzítő elemmel



16 Szögletes lefolyócsó vízgyűjtő üst



17 Szögletes lefolyócsó attikafal-vízgyűjtő

## SZÖGLETES LEFOLYÓCSÓ ELŐNYÖK

- Elegáns kialakítás
- Porszórt formában, több P.10 színben kapható
- Rejtett rögzítés
- Nagy színválaszték
- Masszív kialakítás (1,6 mm anyagvastagság)

A feltüntetett termékek példaként lettek kiválasztva. További megfelelő kiegészítő termékek is elérhetők.





# HOMLOKZATBURKOLATI RENDSZEREK

*Az extravagánstól a nemesen egyszerűig minden lehetőség*



Termék: FALZONAL<sup>®</sup>, PREFABOND alumínium kompozit lemez  
Szín: Különleges színű magagold, bronz  
Telepítés: Nagykőrös (Magyarország)  
Építész: Kiss – Járomi Építésroda Kft.  
Kivitelezés: Vorkopf Kft.



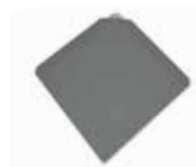
**HOMLOKZATBURKOLÓ ZSINDELY**

66. OLDAL



**44×44-ES HOMLOKZATBURKOLÓ ROMBUSZ**

70. OLDAL



**29×29-ES | 20×20-AS HOMLOKZATBURKOLÓ ROMBUSZ**

74. OLDAL



**FX.12 HOMLOKZATBURKOLÓ PANEL**

76. OLDAL



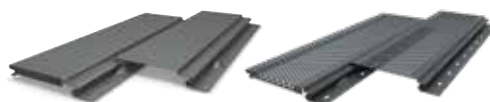
**PREFALZ | FALZONAL®**

80. OLDAL



**SIDING | SIDING PERFORÁLT**

84. OLDAL



**SIDING.X**

90. OLDAL



**PREFABOND ALUMÍNIUM KOMPOZIT LEMEZ**

94. OLDAL



**EXTRUDÁLT PROFILOK  
FOGAZOTT PROFIL | PROFILHULLÁM**

100. OLDAL





# HOMLOKZATBURKOLÓ ZSINDELY

*Amikor a kis elemek nagy hatást érnek el*



**Termék:** Homlokzatburkoló zsindeley  
**Szín:** P10 rozsdavörös, P10 téglavörös,  
egyedi szín RAL 8012 (vörösesbarna),  
egyedi szín RAL 3011 (barnászörös)  
**Telepítés:** Gällivare (Svédország)  
**Építéset:** MAF Arkitektkontor AB  
**Kivitelezés:** HALA Byggplåtslageri AB



ITT MÉG  
TÖBBET  
TUDHAT  
MEG.

[www.prefa.hu/referencia-epueletek](http://www.prefa.hu/referencia-epueletek)



# HOMLOKZATBURKOLÓ ZSINDELY

*Minden projektre testre szabva*

A PREFA homlokzatburkoló zsindeley egyesíti az ezerszeresen kipróbált rombusz formát a hightech alapanyaggal, az alumíniummal. Ettől nem csak klasszikus, hagyományos homlokzatburkolattá, de modern dizájnelemmé is válik.

## MŰSZAKI ADATOK – HOMLOKZATBURKOLÓ ZSINDELY

- Alapanyag  
bevonatos alumínium, 0,7 mm vastag, coil coating bevonattal
- Méretek  
420 × 240 mm, a fedett felületen (10 db/m<sup>2</sup>)
- Súly  
kb. 2,5 kg/m<sup>2</sup>
- Alátét szerkezet\*  
teljes deszkázatra (min. 24 mm)
- Alapöngzés  
közvetett, 1 PREFA patenthafter és bordásszeg homlokzatburkoló zsindeleyenként (azaz 10 PREFA patenthafter és bordásszeg négyzetméterenként)

\* Az egyes országok szabványait és szakmai előírásait figyelembe kell venni.



### MEGJEGYZÉS

Egyedi színek 500 m<sup>2</sup> mérettől kaphatók.





*A homlokzat apró részleteiben rejlő  
szépségét emberi léptékkal érezteti.*

Mats Jakobsson | MAF Arkitektkontor AB





# 44×44-ES HOMLOKZATBURKOLÓ ROMBUSZ

*Merész, tartós és felülmúlhatatlan*

**Termék:** 44×44-es Tetőfedő és homlokzatburkoló rombusz

**Szín:** ezüstmetál

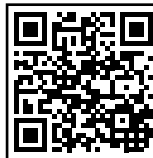
**Település:** Basse-Goulaine (Franciaország)

**Építész:** Bohuon Bertic Architectes

**Kivitelezés:** ENGIE Axima

Épületspecifikus megoldások





ITT MÉG  
TÖBBET  
TUDHAT  
MEG.

[www.prefa.hu/referencia-epueletek](http://www.prefa.hu/referencia-epueletek)



# 44×44-ES HOMLOKZATBURKOLÓ ROMBUSZ

## Ismert minták újraértelmezése

A 44 × 44-es méretű homlokzatburkoló nagy formátuma különösen elegáns és modern megjelenést kölcsönöz az épületnek. 2,6 kg/m<sup>2</sup> súlyával nem csupán nagyon könnyű, hanem az integrált rögzítőszávok révén gyors és olcsó kivitelezést is lehetővé tesz. Négyzetméterenként csak körülbelül öt homlokzatburkoló elemre van szükség. Ez további idő- és pénzmegtakarítást jelent.



### MŰSZAKI ADATOK – HOMLOKZATBURKOLÓ ROMBUSZ 44×44

- Alapanyag  
bevonatos alumínium, 0,7 mm vastag, coil coating bevonattal
- Méretek  
437 × 437 mm, a fedett felületen (5,2 db/m<sup>2</sup>)
- Súly  
kb. 2,6 kg/m<sup>2</sup>
- Alátétszerkezet\*  
teljes deszkázatra (min. 24 mm)

- Alap rögzítés  
közvetlen, 4 PREFA bordásszeg 44 × 44 homlokzatburkoló rombuszonként (azaz 20 PREFA bordásszeg négyzetméterenként)

\* Az egyes országok szabványait és szakmai előírásait figyelembe kell venni.





“

*Le szeretttük volna tenni a  
kézjegyünket, és az izgalmas  
formával új megvilágításba  
helyezni a megszokott tipológiát.*

Yannick Bohuon és Mathilde Poupart | Bohuon Bertic Architectes



## 29 × 29-ES HOMLOKZATBURKOLÓ ROMBUSZ

*A közepes méret rugalmasságot nyújt*

A 29 × 29 homlokzatburkoló rombusz a stílus és a funkció tökéletes kombinációja. 290 × 290 mm méretével közepes méretűnek minősül, és így rugalmasan használható. A 29 × 29 homlokzatburkoló rombusz V-horonnyal, vagy sima felülettel is rendelhető.



ITT MÉG  
TÖBBET  
TUDHAT  
MEG.

[www.prefa.hu/referencia-epueletek](http://www.prefa.hu/referencia-epueletek)

### MŰSZAKI ADATOK – HOMLOKZATBURKOLÓ ROMBUSZ 29×29

- Alapanyag  
bevonatos alumínium, 0,7 mm vastag, coil coating bevonattal
- Méretek  
290 × 290 mm, a fedett felületen (12 db/m<sup>2</sup>)
- Súly  
kb. 2,6 kg/m<sup>2</sup>
- Alátétszerkezet\*  
teljes deszkázatra (min. 24 mm)
- Alap rögzítés  
közvetett, 1 PREFA hafter és bordásszeg 29 × 29 homlokzatburkoló rombuszonként (azaz 12 PREFA hafter és bordásszeg négyzetméterenként)

\* Az egyes országok szabványait és szakmai előírásait figyelembe kell venni.



Termék: 29×29-es Homlokzatburkoló rombusz

Szín: P.10 tisztafehér, egyedi szín a kék különböző árnyalataiban

Telepítés: Weikersfeld (Ausztria)

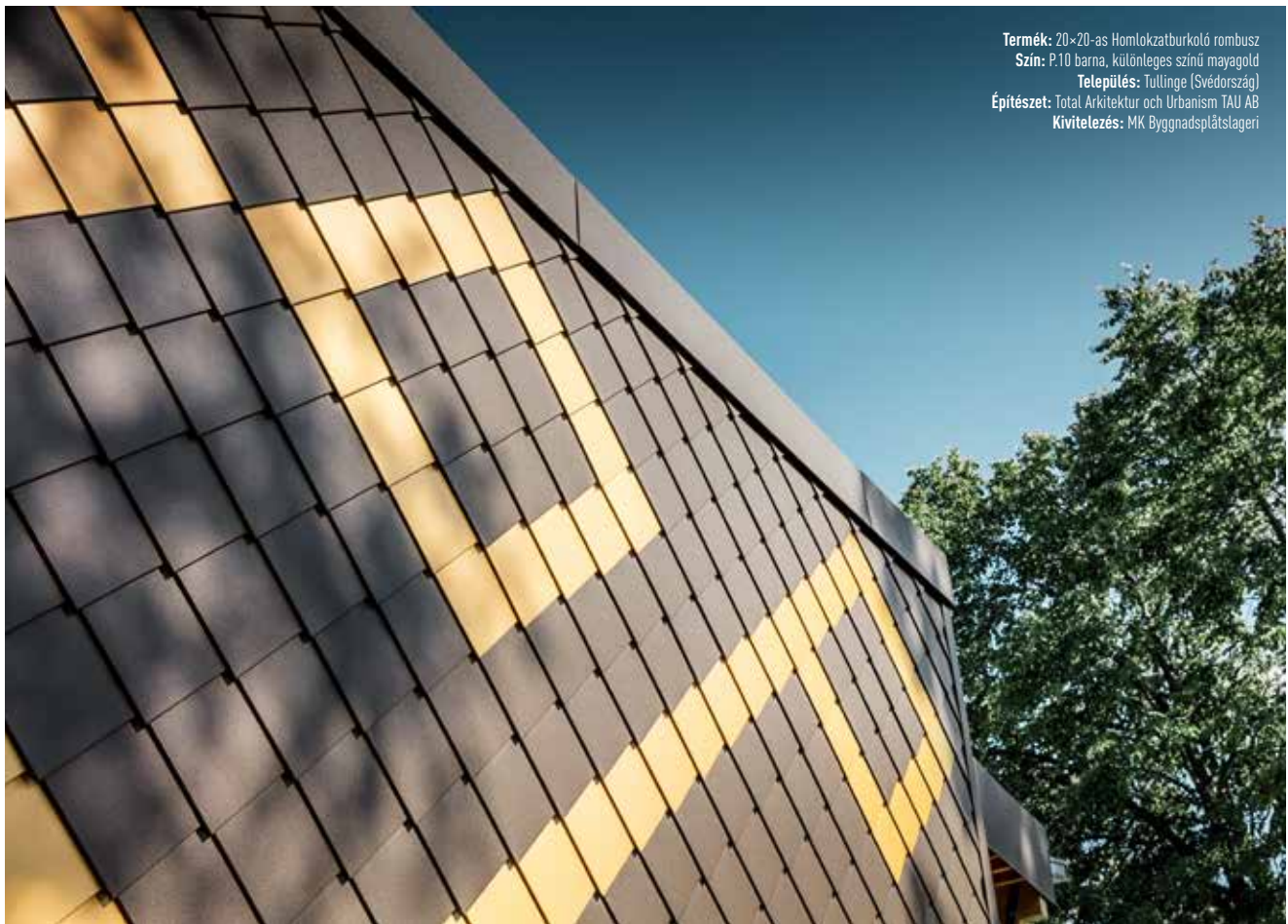
Építész: konstrukt:ING GmbH / g.o.y.a. Zivltechniker Ges.m.b.H.

Kivitelezés: Hörmansdorfer GmbH

# 20 × 20-AS HOMLOKZATBURKOLÓ ROMBUSZ

*Gyönyörű a legapróbb részletekig*

Az építészeti különleges megoldásokat hatékonyan emelheti ki a kiselemes 20 × 20 homlokzatburkoló rombusz segítségével. A kisebb homlokzatfelületek, oromzat, kémények vagy erkélyek tetszetősen és részletgazdagon burkolhatók. Eltérő színárnyalatú elemekkel minták is kialakíthatóak, melyek minden épületet egyedivé tesznek. Különösen vonzó hatást kelt a kis homlokzatburkoló rombuszok kombinálása más homlokzati elemekkel.



## MŰSZAKI ADATOK – HOMLOKZATBURKOLÓ ROMBUSZ 20×20

- **Alapanyag**  
bevonatos alumínium, 0,7 mm vastag, coil coating bevonattal
- **Méret**  
200 × 200 mm, a fedett felületen (25 db/m<sup>2</sup>)
- **Súly**  
kb. 2,8 kg/m<sup>2</sup>
- **Alátét szerkezet\***  
teljes deszkázatra (min. 24 mm)
- **Alap rögzítés**  
közvetlen, 1 PREFA bordásszeg homlokzatburkoló rombuszonként 20 × 20 (azaz 25 PREFA bordásszeg négyzetméterenként)

\* Az egyes országok szabványait és szakmai előírásait figyelembe kell venni.



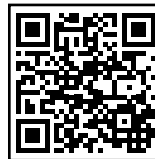


## FX.12 HOMLOKZATBURKOLÓ PANEL

*Amikor egy homlokzat  
erőt és karaktert sugároz*



Termék: FX.12 tetőfedő- és homlokzatburkoló panel  
Szín: P.10 Prefafehér  
Telepítés: Saint-Didier-de-Formans (Franciaország)  
Építész: Youri Favre Architecture  
Kivitelezés: Lanzetti



ITT MÉG  
TÖBBET  
TUDHAT  
MEG.

[www.prefa.hu/referencia-epueletek](http://www.prefa.hu/referencia-epueletek)



“

*Kizárólag ökológiailag fenntartható anyagokkal dolgozunk.*

Sebastien Beguinot von Lanzetti



# FX.12 HOMLOKZATBURKOLÓ PANEL

## Élettel teli fény-árnyék játék

Az FX.12 homlokzatburkoló panelek olyan innovatív dizájnelemek, amelyek hossz- és keresztirányú töréseiknek köszönhetően különösen futurisztikus felületek kialakítását teszik lehetővé. A megjelenés a fény beesési szögétől függően változik, és minden épületet egyedivé tesz.

A két különböző – rövid és hosszú – méret használata kiemeli az aszimmetrikus, egyedi megjelenést.

### MŰSZAKI ADATOK – FX.12 HOMLOKZATBURKOLÓ PANEL

- **Alapanyag**  
bevonatos alumínium, 0,7 mm vastag, coil coating bevonattal
- **Méretek**  
700 × 420 mm, a fedett felületen (3,4 db/m<sup>2</sup>)  
1400 × 420 mm, a fedett felületen (1,7 db/m<sup>2</sup>)
- **Súly**  
kb. 2,4 és 2,5 kg/m<sup>2</sup> között
- **Alátétszerkezet\***  
teljes deszkázatra vagy ritkított deszkázatra (mind. 24 mm)
- **Alap rögzítés**  
közvetlen, 3 PREFA bordásszeggel  
a kis FX.12 paneleknél  
5 PREFA bordásszeggel  
a nagy FX.12 paneleknél  
(azaz kb. 8–10 PREFA bordásszeggel négyzetméterenként)

\* Az egyes országok szabványait és szakmai előírásait figyelembe kell venni.





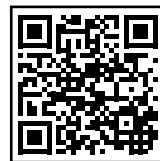
# PREFALZ ÉS FALZONAL®

*Az összetett kihívások  
egyszerű megoldásokkal találkoznak*

Termék: PREFALZ, FALZONAL®  
Szín: Egyedi színű szavanna bézs  
Telepítés: Elst (Hollandia)  
Építészet: Studio Kees Marcelis  
Kivitelezés: Duinkerke Dak en Zink  
Épületspecifikus megoldások







ITT MÉG  
TÖBBET  
TUDHAT  
MEG.

[www.prefa.hu/referencia-epueletek](http://www.prefa.hu/referencia-epueletek)



## PREFALZ ÉS FALZONAL®

*Egyesíti a rugalmasságot, az eleganciát és a végtelen tervezési lehetőségeket*

A PREFALZ számos szín- és formaváltozatot kínál. Alumínium alapanyagának köszönhetően hajlékonyabb, mint a legtöbb hasonló korcolható anyag, és ezért különösen könnyen alakítható. A PREFALZ olyan kialakítási lehetőségeket biztosít a tervezők számára, amelyek másmilyen anyaggal szinte lehetetlenek lennének. A megmunkálás a bevonatnak sem árthat: A PREFALZ 19 standard, és natúr alumínium színben, igény szerint sima vagy stukkó felülettel kapható.

A FALZONAL®, ez a bevonatos alumínium szalag mind ötvözet, szilárdsága és bevonata szempontjából speciálisan a bádogos szerkezetekhez lett kialakítva. Kiválóan alkalmas a legkülönbözőbb korcolási technológiákhoz – és igény szerint kombinálható olyan egyéb anyagokkal, mint a fa vagy az üveg. Az anyag könnyen kezelhető, ugyanakkor rendkívül ellenálló.



“  
*A magas falcok a nap helyzetétől függően érdekes fény-árnyékjátékot hoznak létre.*

Kees Marcelis | Studio Kees Marcelis



## MŰSZAKI ADATOK – PREFALZ ÉS FALZONAL®

- **Alapanyag**  
bevonatos alumínium, 0,7 mm vastag, coil coating bevonattal
- **Méreték**  
PREFALZ homlokzathoz: 0,7 × 500 mm  
Kiegészítő lemez: 0,7 × 1000 mm  
FALZONAL®: 0,7 × 600 mm  
Kiegészítő lemez: 0,7 × 1200 mm
- **Súly**  
kb. 1,89 kg/m<sup>2</sup>  
PREFALZ 500 tényleges felhasználási igénye: kb. 2,3 kg/m<sup>2</sup>  
fedett felület FALZONAL® 600 esetében: kb. 2,19 kg/m<sup>2</sup>
- **Alátétszerkezet\***  
teljes deszkázatra (min. 24 mm)
- **Rögzítés\***  
PREFA rozsdamentes derékszögű állóhafter és derékszögű csúszóhafter a statikai igények szerint



\* Az egyes országok szabványait és szakmai előírásait figyelembe kell venni.





# SIDING

*Tiszta esztétika -  
hosszúság x szélesség*



**Termék:** Siding  
**Szín:** P.10 barna, különleges színű bézs-szürke  
**Telepítés:** St. Nikolai ob Draßling (Ausztria)  
**Építész:** planco|sort ztgmbh  
**Kivitelezés:** Josef Kleissner GmbH



**ZIB**  
Nikolai



ITT MÉG  
TÖBBET  
TUDHAT  
MEG.

[www.prefa.hu/referencia-epueletek](http://www.prefa.hu/referencia-epueletek)



# SIDING

## *Az intelligens homlokzati megoldás számtalan lehetőséget kínál*

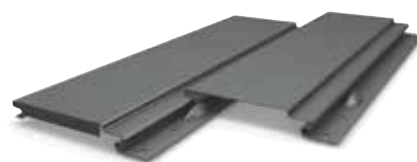
Homlokzatok, álmennyezetek és még sok más – az épületek kreatív módon díszíthetők, modernizálhatók és állapotuk évtizedekig megőrizhető a PREFA Siding elemek segítségével. A szép megjelenésű univerzális elemek beltérben és kültérben egyaránt felszerelhetők, és függőlegesen, vízszintesen vagy szögben, árnyékfugával vagy anélkül is elhelyezhetők. A praktikus saroksiding elemek folyamatos átmeneteket tesznek lehetővé. Ennek során a rejtett rögzítés nűféderes rendszerrel garantálja az erős tartást és a vonzó megjelenést.

A PREFA homlokzati Siding elemeit professzionális, fa vagy fém alátétszerkezetre vagy a két anyag kombinációjára kell csavarozni, szabvány szerinti légrés biztosítása mellett. Az átszellőztetett homlokzatburkolat, a teherhordó szerkezet (falazat) és a hőszigetelés kombinációja biztosítja az optimális hő- és hangszigetelési tulajdonságokat.



### MŰSZAKI ADATOK - SIDING

- **Alapanyag**  
bevonatos alumínium, coil coating bevonattal  
Felület: sima, stukkó vagy mikrobordás,  
opcionálisan árnyékfugával vagy anélkül
- **Szabványos formátumok**  
138 × 0,7 mm  
200 × 1,0 mm  
300 × 1,2 mm  
400 × 1,2 mm  
500 × 1,5 mm  
600 × 1,5 mm
- **Súly**  
kb. 3,3–5,14 kg/m<sup>2</sup>  
(a szélességtől és az anyagvastagságtól függően)
- **Hosszak**  
**Beépítési szélességek 138–400 mm (22 mm profilmélység) számára:**  
500–2500 mm között fuga elem  
használatával, bármelyik szélességben  
500–6200 mm között fuga elem  
nélkül, bármelyik szélességben  
**Beépítési szélességek 500–600 mm (32 mm profilmélység) számára:**  
700–2500 mm között fuga elem  
használatával, bármelyik szélességben  
700–3500 mm között  
fuga elem nélkül, bármelyik szélességben
- **Rögzítés**  
alumínium, acél, vagy fa alátétszerkezetre csavarozva  
Kötőelem: 6–9 db/m<sup>2</sup>,  
PREFA viharkapocs 400 × 1,2 mm, 500 × 1,5 mm és  
600 × 1,5 mm esetén szükséges



“

*Sokszínűség a  
forma és a funkció terén.*

Max Stoisser | planconsort ztgmbh



## PERFORÁLT SIDING

### *Sokoldalú tervezési lehetőség*

A perforált Siding egy bevált termék továbbfejlesztése, amely ma már standard termékként rendelhető. A perforált Siding sokoldalú formatervezési elem, homlokzatok, lépcsőházak és többszintes parkolók belátáselleni védelmére, ablaknyílások stb. burkolatára.

Az Rv5/8 lyukminta homogén és megnyerő megjelenést biztosít. A perforált Siding 138 × 1,0 mm, 200 × 1,0 mm, 300 × 1,2 mm, 400 × 1,2 mm szélességben kapható végein lehajtással, de árnyékfuga nélkül.

Ne feledje: Egyedi furatminták vagy speciális szélességek nem lehetségesek. A minimális rendelési mennyiség színenként és szélességenként 50 m<sup>2</sup>.



Termék: Siding, Siding perforált  
Szín: Világoszürke, homokszín  
Telepítés: Limena PD (Olaszország)  
Kivitelezés: Lattneria Cerantola  
Fotó: Giacomo Podetti



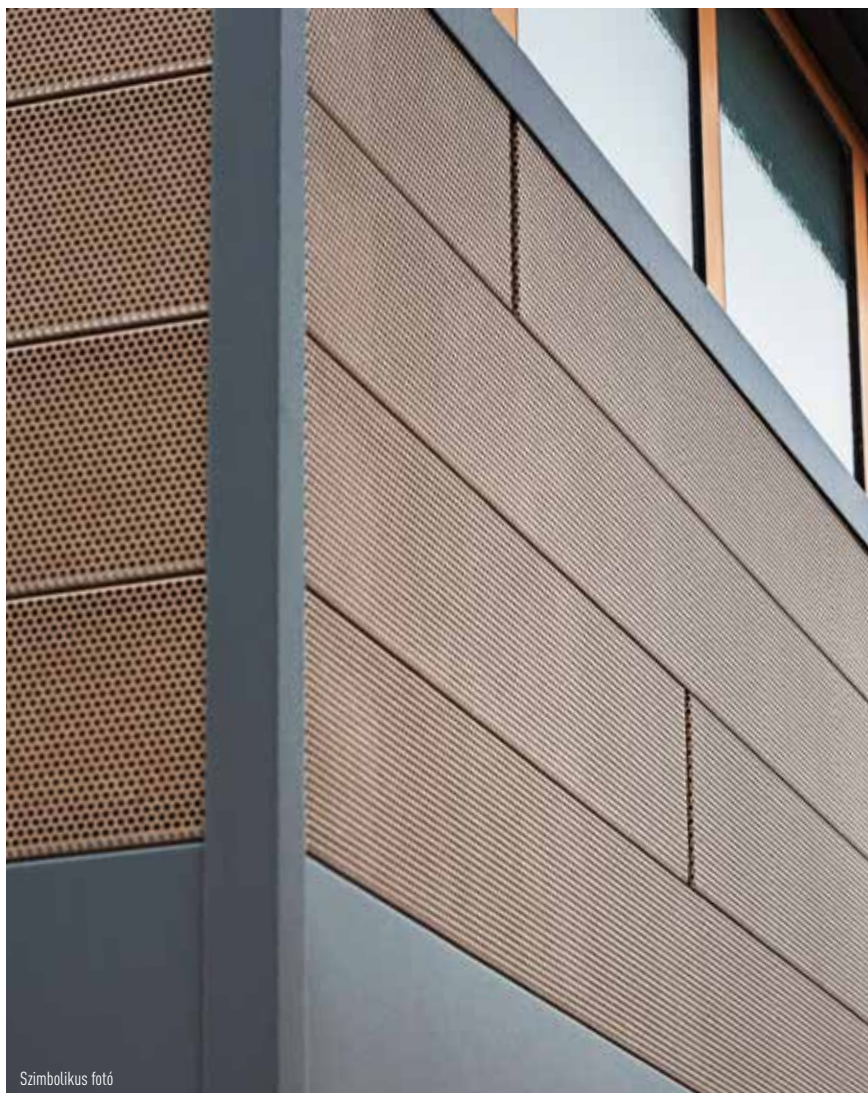


## MŰSZAKI ADATOK - PERFORÁLT SIDING

- **Alapanyag**  
bevonatos alumínium, coil coating bevonattal  
Sima felülettel, árnyékfuga nélkül
- **Méreték**  
138 × 1,0 mm  
200 × 1,0 mm  
300 × 1,2 mm  
400 × 1,2 mm
- **Súly**  
kb. 3,02 és 3,98 kg/m<sup>2</sup> között  
(szélesség és anyagvastagság függvénye)
- **Hosszak**  
500 és 2500 mm között, a PREFA fuga elem  
használata esetén, bármelyik szélességnél  
(a PREFA fuga perforáció nélkül)  
500 és 6200 mm között, PREFA fuga  
alkalmazása nélkül, bármelyik szélességben
- **Rögzítés**  
alumínium, acél, vagy fa  
alátétszerkezetre csavarozva  
Kötőelem: 6-9 db/m<sup>2</sup>,  
PREFA viharkapocs 400 × 1,2 mm esetén szükséges



Szimbolikus fotó



Szimbolikus fotó



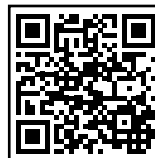


# SIDING.X

*Sarkok és élek  
a legszebb árnyalatokban*

Termék: Siding.X  
Szín: P.10 antracit  
Telepítés: Schleswig (Németország)  
Építész: dogs architektur GmbH  
Kivitelezés: Zimmerer Peter Deter





ITT MÉG  
TÖBBET  
TUDHAT  
MEG.

[www.prefa.hu/referencia-epueletek](http://www.prefa.hu/referencia-epueletek)



## SIDING.X

*Minden szempontból meggyőző,  
zseniális megoldások.*

A PREFA Siding elemek továbbfejlesztett változata hosszanti és keresztirányú törésekkel rendelkezik, a még egyedibb és modernebb megjelenés érdekében. Ugyanakkor ez nagyon konstruktív és funkcionális tulajdonságokat eredményez. A 18 standard szín széles választéka révén minden épület teljes felületével a kívánt színben pompázhat, vagy egyedi színekkel emelheti ki megjelenését. A PREFA Siding elemhez hasonlóan a PREFA Siding.X elem is átszellőztetett homlokzatburkolatként kerül kialakításra, és az alátétszerkezet, a szigetelés és falazat teljes rendszerében kiváló hő- és hangszigetelő tulajdonságokat biztosít a házban.





## MŰSZAKI ADATOK – SIDING.X

- **Alapanyag**  
bevonatos alumínium, coil coating bevonattal  
Felület: sima, opcionálisan árnyékfugával vagy anélkül
- **Szabványos formátumok**  
138 × 1,0 mm  
200 × 1,0 mm  
300 × 1,0 mm  
400 × 1,0 mm
- **Súly**  
kb. 3,3–4,6 kg/m<sup>2</sup>  
(szélesség és anyagvastagság függvénye)
- **Hosszak**  
500–2500 mm között fuga elem  
használatával, bármelyik szélességben  
500–6200 mm között fuga elem  
nélkül, bármelyik szélességben
- **Rögzítés**  
alumínium, acél, vagy fa alátétszerkezetre csavarozva  
Kötőelem: 6-9 db/m<sup>2</sup>,  
PREFA viharkapocs 300 × 1,0 mm és 400 × 1,0 mm esetén  
szükséges





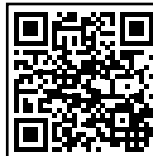
# PREFABOND

## ALUMÍNIUM KOMPOZIT LEMEZ

*Formába öntött esztétika. Minden formában*



Termék: PREFABOND alumínium kompozit lemez  
Szín: Tisztafehér, sötétszürke  
Telepítés: Prága (Csehország)  
Építész: Ing. Arch. Daniel Zeržán  
Kivitelezés: Jakub Míček



ITT MÉG  
TÖBBET  
TUDHAT  
MEG.

[www.prefa.hu/referencia-epueletek](http://www.prefa.hu/referencia-epueletek)

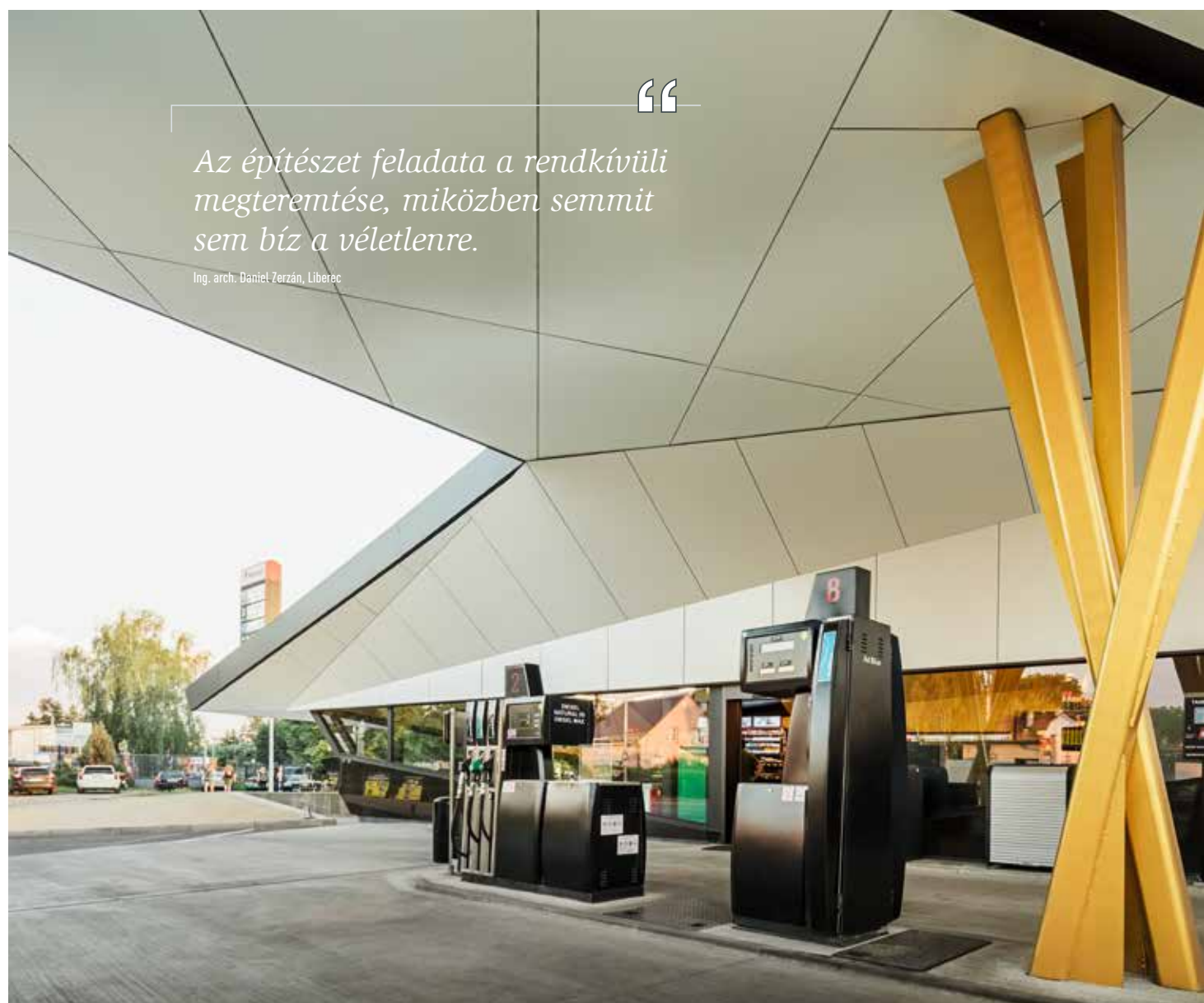


# PREFABOND ALUMÍNIUM KOMPOZIT LEMEZ

*Modern, sík megjelenés, kis felületű projektekhez is*

A PREFABOND alumínium kompozit lemez ideális homlokzatburkolat nemcsak nagy, hanem kisebb felületeken is – nem egyszerűen jól néz ki, hanem – különleges anyagösszetételének köszönhetően – rendkívül stabil is. A PREFABOND alumínium kompozit lemez két alumínium lemezből áll, amelyeket egy FR-mag két oldalára laminálnak.

FR = fire retardant = égéskésleltetett  
Tűzállósági besorolás B-s1, d0 az MSZ-EN 13501-1 szerint



“

*Az építészet feladata a rendkívüli megteremtése, miközben semmit sem bíz a véletlenre.*

Ing. arch. Daniel Zerzán, Liberec





## MŰSZAKI ADATOK – PREFABOND ALUMÍNÍUM KOMPOZIT LEMEZ

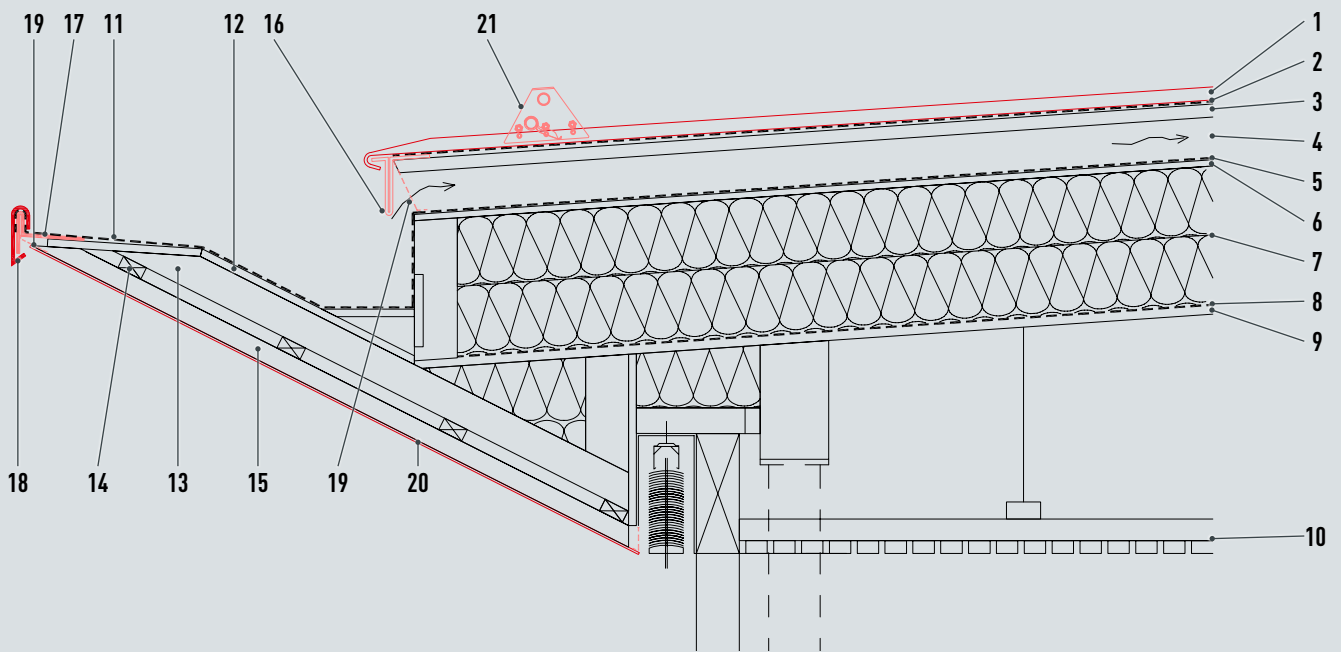
- **Alapanyag**  
szalagbevonatolt alumínium (színoldal), FR-mag\*, védőlakkal ellátott alumínium (hátoldal)
- **Bevonat**  
kiváló minőségű coil coating bevonat,  
Színoldal: Duragloss® 5000 vagy P.10, hátoldal: védőlakk
- **Méretek**  
4010 × 1535 × 4,0 mm  
Hasznos méret: 4000 × 1525 × 4,0 mm  
További méretek, és a megmunkálás (vágás, marás, fúrás) igény szerint rendelhetőek.
- **Súly**  
kb. 7,6 kg/m<sup>2</sup>
- **Rögzítés**  
fa alátétszerkezeten: csavarozott vagy ragasztott  
alumínium alátétszerkezeten: szegecselt, csavarozott vagy ragasztott, a statikai követelmények szerint

\* A2-mag egyedi rendelésre



# ÉPÜLETSPECIFIKUS MEGOLDÁSOK

## Ereszalja - Tetőátmenet



- 1 PREFALZ kettős állókorcos fedés
- 2 elválasztó réteg
- 3 teljes deszkázat
- 4 ellenlécezés (hátsó szellőzőként)
- 5 alsó tetősík
- 6 MDF elválasztóréteggel
- 7 ásványi hőszigetelés 2×16 cm

- 8 párazáró réteg
- 9 OSB-lap
- 10 fa álmennyezet
- 11 fóliacsatorna
- 12 rétegelt lemez
- 13 fa stafli
- 14 lécezés

- 15 alumínium alátétszerkezet
- 16 patent-párkányelem
- 17 rögzítő sávok
- 18 elburkolás
- 19 perforált lemez
- 20 PREFABOND
- 21 hófogótartó



Termék: PREFABOND alumínium kompozit lemez, PREFALZ  
Szőn: bronz  
Telepítés: Sierning (Ausztria)  
Építész: ARKFORM ZT GmbH  
Kivitelezés: Dach Zach



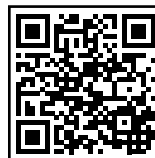


# EXTRUDÁLT PROFILOK

*Ahol állandó stabilitás és  
gyönyörű megjelenés szükséges*

Termék: Profilhullám  
Szín: sötétszürke  
Telepítés: Freiburg (Németország)  
Építészet: Weissenrieder Architekten BDA  
Kivitelezés: Bruno Kaiser





ITT MÉG  
TÖBBET  
TUDHAT  
MEG.

[www.prefa.hu/referencia-epueletek](http://www.prefa.hu/referencia-epueletek)



## EXTRUDÁLT PROFILOK

### *Erős kialakítás a nagy felületű homlokzatokon*

#### **PREFA PROFILHULLÁM**

A 2 mm vastag, extrudált alumíniumötvözetből készült PREFA profilhullám garantálja a maximális formatartást és tartósságot extrém terhelések esetén is. A finom anyagszerkezet és a rejtett rögzítés előkelő megjelenést biztosít – ideális anyag olyan építészeti alkotásokhoz, amelyeknek nemzedékeken át tartósnak kell lenniük.

A profilok egyedi hosszúságban, legfeljebb 6,2 m hosszban kaphatók, és vízszintesen, függőlegesen vagy szögben is felszerelhetők. A kezdő-, záró- és sarokprofilokat tartalmazó tartozékprogram gondoskodik az egyszerű és zökkenőmentes beépítésről.

A profilhullám porszórt, vagy natúr változatban (eloxálható alapanyag) érhető el.



Termék: Fogazott profil  
Szín: magyorbarna  
Telepítés: Linz (Ausztria)  
Építész: Hammerer ZT GmbH  
Kivitelezés: Adolf Hofer GmbH



### PREFA FOGAZOTT PROFIL

A PREFA fogazott profilja extrudált alumíniumból készült, modern homlokzati profil – lehetővé teszi a műszaki és az építészeti kialakítás ideális összehangolását. A 2 mm-es profilvastagságnak köszönhetően a profilok rendkívül robusztusak és törésállóak, valamint képesek tartósan és stabilan fedni az épület érzékeny területeit. Gyorsan és egyszerűen vízszintes, függőleges vagy ferde helyzetben szerelhető, látható rögzítések nélkül.

A fogazott kialakítás egyedi dizájnt biztosít, és érdekes fény – árnyék játékot hoz létre. Porszórt, vagy natúr változatban (eloxálható alapanyag) érhető el. Az egyedi méretre vágott hossz és a nagy színválaszték a porszórt kivitelnél többszörösére bővíti a kialakítási lehetőségeket.



### MŰSZAKI ADATOK – EXTRUDÁLT PROFILOK

- **Alapanyag**  
extrudált alumíniumötvözet
- **Méret** (profilmagasság/távolság/anyagvastagság)  
Profilhullám: 10/47/2,00 mm, beépítési szélesség: 140 mm  
Fogazott profil: 22/40/2,00 mm, beépítési szélesség: 200 mm
- **Súly**  
Profilhullám: 6,6 kg/m<sup>2</sup>  
Fogazott profil: 7,5 kg/m<sup>2</sup>
- **Alap rögzítés**  
rejtett csavarozás a statikai követelmények szerint
- **Felület**  
natúr (eloxálható anyag) vagy porszórt  
(P.10 színekben porszórt bevonat nem lehetséges.)
- **Hosszak**  
Darabhosszak: 250 mm és 6200 mm között



Termék: Fogazott profil erkélyburkolatként  
Szín: fekete  
Telepítés: St. Johann im Pongau (Ausztria)  
Építész: Planwerk Eben GmbH  
Kivitelezés: Alois Perwein GmbH

## KÉT ANYAG AZ IDEÁLIS ERKÉLYBURKOLATHOZ

*PREFA extrudált profilok (fogazott profil és profilhullám) és PREFABOND alumínium kompozit lemez*

A 2 mm-es profilvastagságukkal a PREFA extrudált profiljai rendkívül robusztusak és törhetetlenek, emellett tartósan és stabilan burkolják az érzékeny épületrészeket.

A PREFABOND alumínium kompozit panel kiváló minőségű felületi bevonata évtizedeken át védi az anyagot az időjárás hatásaitól, emellett rendkívül színtartó és szennyeződésálló.

Részletek: [www.prefa.hu/termekcatalogus](http://www.prefa.hu/termekcatalogus)



Rendelje meg a PREFABOND mappát a [www.prefa.hu/ingyenes-prospektusok-rendelese](http://www.prefa.hu/ingyenes-prospektusok-rendelese) weboldalon



# EGY ANYAG, AMELY MINDEN SZAKTERÜLETEN ERŐSNEK BIZONYUL

Az alumíniumot manapság az építészet szinte minden területén használják: a tetőktől és a homlokzatoktól a teherhordó szerkezeteken, ablakokon és ajtókon keresztül egészen a lakótér kialakításáig. Az építőiparban évente több, mint 500 000 tonna alumínium kerül beépítésre. Robusztus, ellenálló és rendkívül hosszú élettartamú anyagtulajdonságainak köszönhetően az alumínium teljesíti az építőiparban megkövetelt összes funkcionális és minőségi követelményt. Egyszerre könnyű és stabil, ugyanakkor rozsdamentes és a minőség romlása nélkül visszavezethető az anyagkörforgásba.

Döntő előnye azonban lenyűgöző alakíthatósága. Az anyag még alacsony hőmérsékleten is jól feldolgozható.

## PRIMER ÉS SZEKUNDER ALUMÍNÍUM KINYERÉSE

Elsődleges alumíniumnak a közvetlenül alumíniumoxidból előállított alumíniumot nevezzük.

Az alumíniumoxidot bauxitból nyerik. Az elsődleges alumínium tiszta alumínium, és az alumíniumötvözetek alapját képezi.

A szekunder alumínium ugyanakkor újrahasznosított alumínium, amelyet a fémhulladék-újrahasznosításból nyernek vissza. Az alumínium minőségi romlás nélkül újrahasznosítható, és visszavezethető a körforgásba. Az alumíniumot tehát nem elhasználjuk, hanem használjuk. A másodlagos alumínium előállításához az elsődleges alumíniumhoz képest csak töredéknyi energiára van szükség. Manapság az építőiparban használt alumíniumot nagyrészt újrahasznosítják és újra felhasználják. A PREFA nagyrészt szekunder alumíniumot használ alumíniumtermékeinek előállításához.

[www.prefa.hu/kerdesek-es-valaszok](http://www.prefa.hu/kerdesek-es-valaszok)

## EZ AZ ANYAG A HATÉKONYSÁGÁVAL ÉS ESZTÉTIKUS MEGJELENÉSÉVEL TŰNIK KI.

Jörg H. Schäfer, a Német Alumíniumipari Szövetség újrahasznosítási és fenntarthatósági vezetője kiválóan ismeri az alumínium jó tulajdonságait. Véleménye szerint ez az anyag páratlan a funkcionalitás, az értékmegőrzés, a szerkezeti esztétika és az erőforrás-hatékonyság szempontjából.



*Éppen az esztétikája miatt annyira népszerű a tervezés területén.*

Jörg H. Schaefer | Németország Alumíniumipari Szövetség újrahasznosítási és fenntarthatósági részlegének vezetője



„Az alumínium építészetre gyakorolt értéknövelő hatásáról van szó” – magyarázza Jörg H. Schäfer, a téma szakértője.

„Az előnyös szilárdság-tömeg arány könnyű és filigrán szerkezeteket tesz lehetővé, amelyek nagy kreatív szabadságot biztosítanak, ugyanakkor rendkívül robusztusak. A rézhez, vashoz és cinkhez képest 2,7 g/cm<sup>3</sup> fajsúlyával az alumínium az épületek legkönnyebb fémje.”





Termék: Siding X  
 Szín: P.10 antrácit  
 Telepítés: St. Michael in der Obersteiermark (Ausztria)  
 Kivitelezés: Steinberger Dach GmbH

## ÁTSZELLŐZTETETT HOMLOKZATBURKOLAT

### Magyarázat

A szerelt, átszellőztetett homlokzati fal több évszázados homlokzati burkolatrendszer, amelyet nem ok nélkül hoztak létre a mostoha időjárású hegyvidéki régiókban.

Jellemzője a homlokzatburkolati réteg és a szigetelt falszerkezet konstruktív, optimális elválasztása.

### Funkció

Alapvetően négy elemből áll: a tartószerkezetből, a hőszigetelésből, az alátétszerkezetből és a függesztett homlokzati falburkolatból.

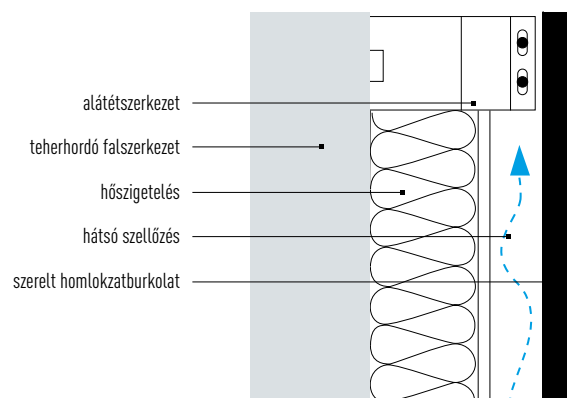
A hőszigetelés minimálisra csökkenti a hő áramlását belülről kívülré vagy fordítva, és hangszigetelésként is szolgál. Ezenkívül az ásványi alapanyagokból készült hőszigetelés vastagsága általában változó (a kívánt szigetelési értéktől függően) és védett a külső időjárási hatásokkal szemben.

Az alátétszerkezet jelenti a tartószerkezet és a homlokzati burkolat közötti kapcsolatot. A fém alátétszerkezet lehetővé teszi a tartószerkezet egyenletlenségeinek tartós és feszültségmentes kompenzálását.

Burkolata egyrészt eső és időjárás elleni védelemként szolgál a tartószerkezet számára, másrészt új épületek és felújítandó épületek esztétikai elemeként funkcionál.

A nedvességháztartást a burkolat mögötti szellőző térben szabályozzuk, ezáltal biztosítva a helyiség kellemes klímáját.

A szerelt, átszellőztetett homlokzati fal további nagy előnye a szinte korlátlan tervezési szabadság és a homlokzat különösen hosszú élettartama.



Termék: Tetőfedő zsinidely, PREFALZ  
Szín: ezüstmetál  
Település: Bécs (Ausztria)  
Építész: P.GOOD Praschl-Goodarzi Architekten ZT GmbH  
Kivitelezés: Zimmermann GmbH / Lieb Bau Weiz GmbH & Co KG



## TETŐTÉR BEÉPÍTÉS

### *Hasznos útmutató speciális projektekhez*

Az épületfizika elengedhetetlen része a tetőszerkezetek tervezésének és kivitelezésének. A működő tetőszerkezet kialakításához sokféle anyagot és szakmát kell egymással összehangolni.

A PREFAL termékcsalád szinte korlátlan tervezési lehetőséget kínál. A tervezésre és előkészítésre vonatkozó normatív és műszaki alapokat, valamint az inspirációként szolgáló sikeres tetőtér-beépítéseket a [www.prefa.com](http://www.prefa.com) oldalon találja.

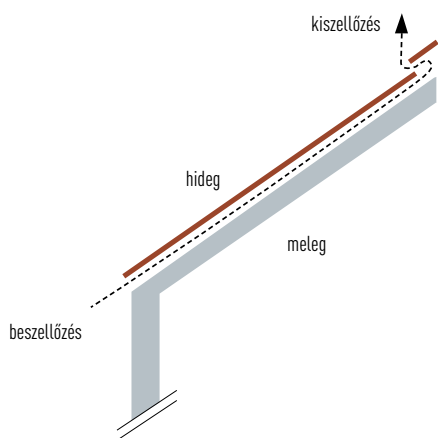


# TETŐ RÉTEGREND

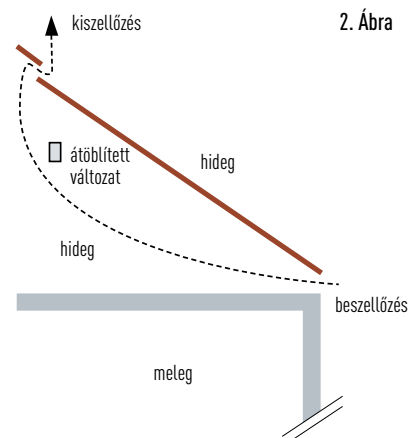
## Alumínium tetők átszellőztetett alátétszerkezettel

A szellőztetett tetőszerkezeteket évtizedek óta alkalmazzák, és azok megbízhatónak bizonyultak a különféle éghajlati körülmények között. A PREFA szerint tehát az alumíniumtetőket szellőztetett alátétszerkezettel javasolt kivitelezni. A tetőhéjalást és a hőszigetelő réteget szellőztetett közbenső réteggel kell elválasztani egymástól. Ennek az az előnye, hogy az esetlegesen fellépő nedvesség – pl. kondenzáció által vagy a helyiségekből diffundáló nedvesség – elvezethető. A tetőhéjazat általában átszellőztetett kivitelben készül (lásd az 1. ábrát). De a teljes padlástér is átszellőztethető (lásd a 2. ábrát).

1. Ábra



2. Ábra

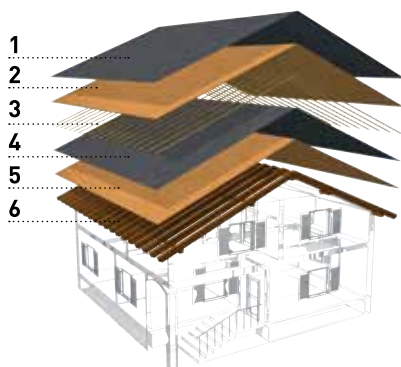


### A TETŐTÉR LAKÓTÉRKÉNT IS HASZNÁLHATÓ

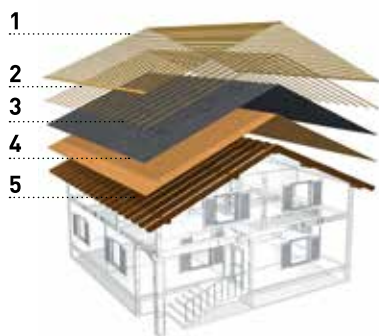
A kettős rétegrendű tetőfelépítménynél az egyszeres rétegrendű tetőfelépítménytől eltérően be kell iktatni egy átszellőztetett réteget (ellenlécezés). Ezzel az intézkedéssel a szarufák közé is el lehet helyezni hőszigetelést (a tetőtér utólagos kiépítése csekély ráfordítással lehetséges).

### A TETŐTERET NEM HASZNÁLJÁK LAKÓTÉRKÉNT

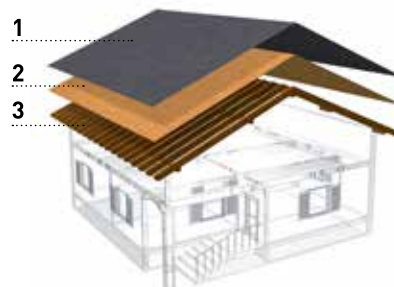
Ennél a tetőfelépítménynél a padlástér hőszigeteléssel kell ellátni (az utólagos padlástér kiépítése csak nagyobb ráfordítással lehetséges).



1. elválasztó réteg
2. teljes deszkázat
3. ellenlécezés
4. elválasztó réteg
5. teljes deszkázat
6. szarufa



1. tetőlécezés (csak PREFA Classic elemeknél)
2. ellenlécezés
3. elválasztó réteg
4. teljes deszkázat
5. szarufa











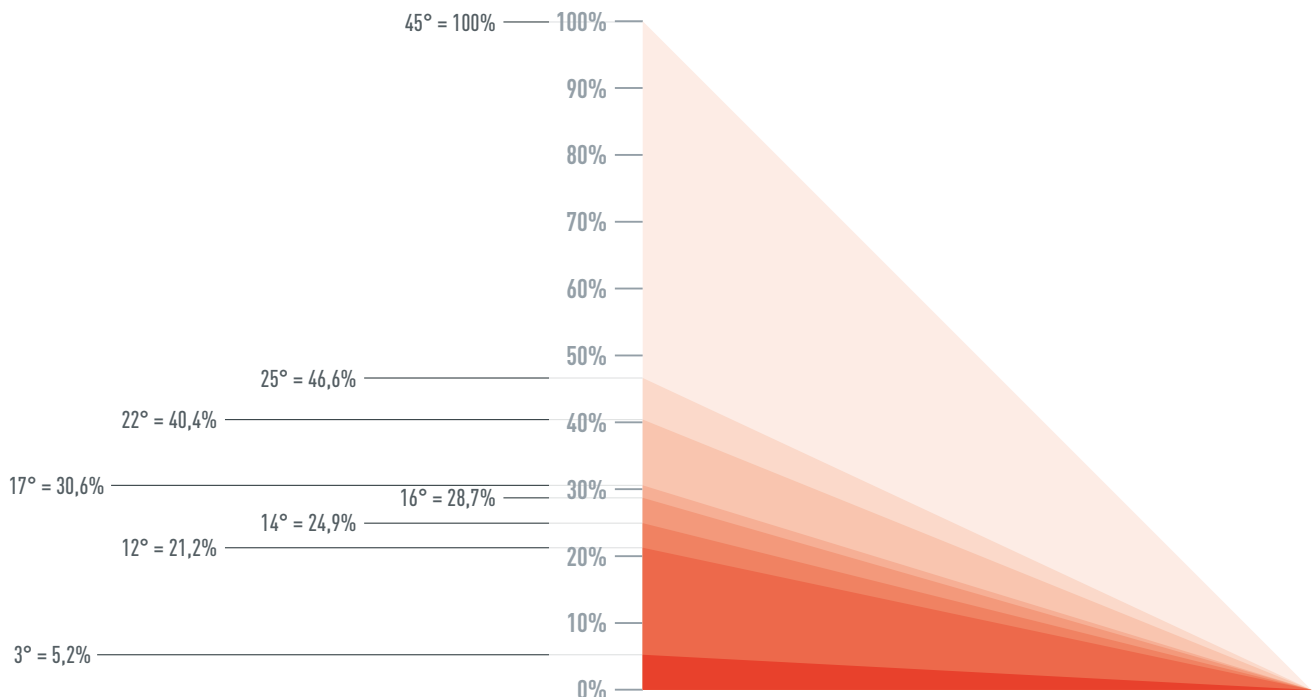
1. elválasztó réteg
2. teljes deszkázat
3. szarufa

- A tetőfelépítményt az épületfizikai kritériumok szerint kell kialakítani (pl. hőszigetelés, légáramlás).
- A be- és kiszellőző nyílások elrendezését és méretezését az épületfizikai követelményeknek megfelelően kell megtervezni és kivitelezni.
- A nem szellőztetett konstrukciókat speciális megoldásként kell feltüntetni, és külön kell megtervezni.
- Alapvetően a folyamatos be- és kiszellőző nyílásokat javasolt előnyben részesíteni a pontszerű nyílásokkal szemben.
- A felhasznált termékre vonatkozó minimális tetőhajlásszöveget figyelembe kell venni.
- Figyelembe kell venni az alsó deszkázat szükségességét és követelményeit a nemzeti szabványok és a műszaki szabályok szerint.

# TETŐHAJLÁSSZÖG

## Minimális tetőhajlásszögek

		≥ 3° *	≥ 5° *	≥ 7°	≥ 12°	≥ 14°	≥ 16°	≥ 17°	≥ 22°	≥ 25°
CLASSIC ELEM		Szarufahosszúság: < 7 m								
		Szarufahosszúság: 7–12 m								
		Szarufahosszúság: > 12 m								
R.16 CLASSIC ELEM									25°-ig: csak bitumenes elválasztóréteggel	
TETŐFEDŐ ZSINDELY										min. 25°
DS.19 TETŐFEDŐ ZSINDELY									25°-ig: csak bitumenes elválasztóréteggel	
TETŐFEDŐ ROMBUSZ, 29×29										min. 22°
TETŐFEDŐ ROMBUSZ, 44×44		Szarufahosszúság: < 7 m								
		Szarufahosszúság: 7–12 m								
		Szarufahosszúság: > 12 m								
FX.12 TETŐFEDŐ PANEL									25°-ig: csak bitumenes elválasztóréteggel	
PREFALZ		* A nemzeti szabványoknak, eltéréseknek és a műszaki szabályoknak, valamint a PREFA kiegészítő irányelveinek megfelelő korlátozásokat és eltéréseket figyelembe kell venni.								



# HÓFOGÁS

## HÓFOGÓK

A kiselemes PREFA tetőfedésekhez illeszkedő hófogók elérhetőek. Ezeket a tető teljes felületén elosztva kell elhelyezni, hogy a lehető legnagyobb mértékben megakadályozzák a hó lecsúszását. A hófogók száma és elrendezése a hőterheléstől és a tető hajlásszögétől függ.



## HÓFOGÓ RENDSZER HÓFOGÓPROFILLAL

A PREFA vonalmenti hófogó rendszer használható a Classic elemhez, az R.16 Classic elemhez, a tetőfedő zsindelethez, a DS.19 tetőfedő zsindelethez, a tetőfedő rombuszhoz és az FX.12 tetőfedő panelhez. Az új hófogó rendszer fő előnye, hogy könnyen telepíthető. A hófogó rendszer utólag is felszerelhető, és minden forgalomban lévő színben kapható.



## XL HÓFOGÓTARTÓ – ÚJ ELEM A KISELEMES TETŐFEDÉSEK HÓVÉDELMÉHEZ 🚚

A bevált hóvédelmi rendszerre alapulva az XL hófogótartó két további rúddal rendelkezik. Ez a nagyobb építési magasság kompenzálja a tetősíkra telepített napelemes rendszerek szokásos magasságát kiselemes PREFA tetőfedéseknél. Ezzel az eredeti tartozékkal így garantált a hó és a jég biztonságos visszatartása napelemes rendszerekkel szerelt tetőknél. A hófogó rendszer utólag is felszerelhető, és minden forgalomban lévő színben kapható.



## HÓFOGÓRÚD-TARTÓK

A kettős állókorcos fedésekre rögzíthető hófogó rendszer (PREFALZ és FALZONAL®) maximális biztonságot nyújt, és nincs hatással a tetőfedés hőátadására. Az elemek rázárnak a korcokra, ezáltal kiváló teherbírással rendelkeznek. A PREFA hófogótartók háromféle változatban kaphatók.



egycsöves  
hófogótartó

hófogótartó  
ovális furattal

kétsöves  
hófogótartó

## HÓFOGÓRÖNK-TARTÓ

A hófogóröng-tartó esetében a támasztékokba röngöket helyeznek, amelyek rusztikus megjelenést kölcsönöznek a háznak. A rendszer vagy kombinálható hófogókkal – ennél csak az ereszcatornánál alkalmaznak egy sor hófogóröng-tartót -, vagy több sorban is elrendezhető, a PREFA ennek megfelelően kiszámítja a szükséges mennyiséget. A hófogóröng-tartó a kampók révén kiváló statikai értékekkel rendelkezik és csak kiselemes fedésekre PREFA telepíthető a jól bevált talpak alkalmazásával.



hófogóröng-tartó elem



Termék: Totafedő rombusz 29 x 29  
Szín: P.10 antracit  
Település: Humenné (Szlovákia)  
Építész: Ing. Miroslava Kasančová – Atelier MK  
Kivitelezés: KLTP s.r.o. – Ing. Branislav Tútis



## MŰEMLÉKVÉDELEM

### *Erős tetők és homlokzatok történelmi ékszerekhez*

Egyre több műemlék épületet védenek meg jó okkal az időjárásálló alumíniumból készült PREFA termékekkel. Mert a PREFA tetők, homlokzatok és tartozékok rugalmasak, rozsdállóak, törhetetlenek, viharállóak és különösen könnyűek. Ezenkívül a rugalmas anyag tökéletesen alkalmazkodik a tagolt felületekhez is. Röviden: a PREFA tető hosszú távon védi a történelmi épületeket, és megőrzi az építészeti értékeket a jövő generációi számára.

Az aktuális műemlékvédelmi mappa már igényelhető:  
[www.prefa.hu/epiteszek-es-tervezok](http://www.prefa.hu/epiteszek-es-tervezok)





*Éppen ezért rendkívül fontos, hogy az épületburok egyfajta villámhárítóként működjön.*

Roman Tröstl | PREFA Alkalmazástechnika



## VILLÁMVÉDELEM

*A szabvány szerint a PREFA termékek a villámvédelmi rendszer természetes alkotóelemei.*

Alig létezik még egy olyan időjárási jelenség, amely egyrészt teljesen lenyűgöz bennünket, másrészt nagy tiszteletet vált ki belőlünk: ez a zivatar. Annak érdekében, hogy a villámlással és mennydörgéssel járó természeti jelenséget rossz érzés nélkül lehessen figyelemmel kísérni, a házat megfelelő védelemmel kell ellátni.

### AZ ÉPÜLETBUROK, MINT EGYFAJTA VILLÁMHÁRÍTÓ

A jó minőségű alumínium tetők, például a PREFA, fontos szerepet játszanak e tekintetben. Mivel ha egy épületet villámcsapás ér, az általában a legmagasabb pontokat érinti. Tehát azokat, ahol magasabban fekvő sarkok és szélek nyúlnak ki. Éppen ezért rendkívül fontos, hogy az épületburok egyfajta villámhárítóként működjön.

### TERMÉSZETES ALKOTÓELEM

Az MSZ-EN 62305-3 szabvány a fémtetőket a villámvédelmi rendszer természetes részeként határozza meg. A PREFA szalagfedései (PREFALZ és FALZONAL®) ennél fogva a felfogóberendezés természetes részeként, illetve a PREFA kiselemes termékei (Classic elemek, tetőfedő zsindelek, tetőfedő panelek, tetőfedő rombuszok) a levezetés természetes részeként szolgálhatnak (kiegészítő felfogócsúcs felszerelése és a földeléshez való csatlakoztatás szükséges).

### A SZABVÁNYOK SZERINT SZÜKSÉGES MEGÍTÉLÉS

A villámvédelem szükségességéről és kivitelezési módjáról az adott épülettel kapcsolatban a villámvédelmi rendszer gyártójától, vagy olyan szakképzett villanszerelőtől kaphat további tájékoztatást, aki mind a villámvédelmi rendszer telepítésére, mind a törvény által előírt átvételre jogosult. Minden további, helyileg szabályozott rendelkezés tekintetében érdeklődjön a helyi önkormányzatnál is.

A PREFA termékek alkalmassága a villámvédelmi rendszer természetes részeként tehát épületfüggő, és azt az érvényes szabványok szerint kell értékelni.



tetőre szerelhető vezeték tartó villámvédelmi vezetékhez





## TETŐBIZTONSÁG

### *A PREFA-nál a legmagasabb prioritást élvezi a biztonság a tetőn*

A tetőn végzett munka az építőipar egyik legveszélyesebb tevékenysége. Ezért PREFA-nál a legmagasabb prioritást élvezi a biztonság a tetőn. Különbféle, műszakilag jól átgondolt elemek támogatják a szakemberek munkáját az kivitelezés és a javítás során, valamint az építtetőket a takarításnál, és egyben professzionális tetőbiztonsági elemként működnek.

#### TETŐBIZTONSÁGI KAMPÓ SDH

A talpra szerelt biztonsági tetőhorgok, amelyeket minden irányban tesztelnek, minden kiselemes PREFA fedéshez alkalmazhatók. A tányértalpas kialakítás egyszerű szerelést tesz lehetővé. A biztonsági tetőhorgok szarufa feletti szigeteléssel történő szerelését is tesztelték. A kettős állókorcos fedéshez megfelelő, korcra szerelhető biztonsági horgok is kaphatók.



biztonsági tetőkampó kiselemes fedéshez

#### TETŐLÉPCSŐK, JÁRÓRÁCSOK ÉS JÁRÓRÁCSSTARTÓK

A tetőlépcsők, járórácsok és járórácsstartók a tetőfedés biztonságos bejárását szolgálják. Ezeket leginkább akkor használják, ha a tető felületén műszaki berendezések vannak elhelyezve, és azokat rendszeresen ellenőrizni kell. Például fotovoltaiikus és napkollektoros rendszerek karbantartása vagy a kéményseprő által végzett ellenőrzések céljából. A jól bevált talpakat alkalmazzuk a PREFA kiselemes fedésekhez járórácsoknál és a tetőlépcsőknél. A PREFALZ járórácsstartók esetében ugyanakkor a tartókat a korcokra rögzítik.



tetőlépcső



# A PREFA ÁLTAL VÁLLALT GARANCIA

## Ausztriában és Németországban gyártott kiváló minőség

Időjárás-előrejelzés 40 évre: kb. 75 000 óra napsütés és 35 000 liter esővíz négyzetméterenként. Égszakadás – a PREFA a helyes választás! Hiszen csak a PREFA nyújt akár 40 év szín- és alapanyag garanciát a tetőkre és a homlokzatokra. Így azok a lehető legjobban vannak biztosítva törés, korrózió (rozsdá), fagyási károk, lepattogzás és felhólyagosodás ellen.

### MIÉRT KÉPES A PREFA ILYEN AZ ERŐS GARANCIÁT ÍGÉRNI?

Mert a PREFA alumínium tetői és homlokzatai teljes mértékben csúcstechnológiás termékek, amelyek **kizárólag Ausztriában és Németországban** készülnek. Ezen felül minden PREFA terméket professzionális szakemberek építenek be, illetve szerelnek fel.

### 40 ÉV – A PREFA EZT ÍRÁSBA ADJA!

A garancia csak a sikeresen kitöltött garancialevéllel érvényes. Ezt a PREFA honlapján ingyenesen igényelheti. Ezzel kapcsolatban a garancialevélben foglalt feltételek és a megadott szállítási idő az irányadók. Anyag- és színgaranciával kapcsolatos további információkat a [www.prefa.hu/garancia](http://www.prefa.hu/garancia) címen talál.



\* Színgarancia alatt a P.10 lakkfelületnek a garancialevélben foglalt feltételek szerinti lepattogzódása és felhólyagosodása elleni garancia értendő.

## P.10 SZÍNTARTÓ FELÜLET

### UV-, szín- és időjárásálló

A P.10 bevonattal a PREFA egy színtartó felületet fejlesztett ki, amely a legszigorúbb minőségi követelményeknek is megfelel. Az alapanyag ellenáll a külső hatásoknak és terheléseknek, és UV-, időjárásálló és színtartó. Ugyanakkor az alumínium hihetetlenül könnyű és stabil anyag, amely számos lehetőséget kínál a tervezés és a kivitelezés során.



P.10 COIL COATING BEVONAT

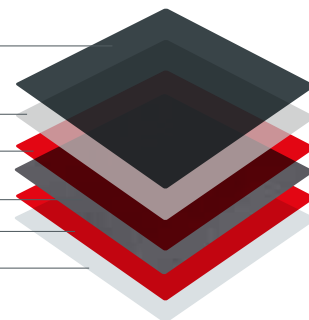
PRIMER

ELŐKEZELÉS

ALAPANYAG (ALUMÍNIUM)

ELŐKEZELÉS

HÁTOLDALT VÉDŐ LAKK



## FD.TEC FREKVENCIACSILLAPÍTÓ TECHNOLÓGIA

Csökkenti a zajszintet.

A PREFA az egyedülálló FD.TEC frekvenciacsillapító technológiával a nem kívánt frekvenciatartományt a minimumra csökkenti, és nagy mértékben akadályoz bizonyos zajkibocsátásokat. Az egyes kiselemes PREFA tetőelemek hátoldalára felerősített FD.TEC frekvenciacsillapító csíkok módosítják azokat a frekvenciákat, amelyek heves eső hatására keletkezhetnek.

FD.TEC FREKVENCIACSILLAPÍTÓ CSÍKOK

R.16 CLASSIC ELEM





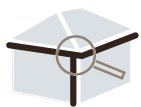
## TETŐ KISELEMES

		~ RAL	Classic elem	R.16 Classic elem	FX.12 Tetőfedő panel	Tetőfedő rombusz 29 × 29	Tetőfedő rombusz 44 × 44	Tetőfedő zsindeley	DS.19 Tetőfedő zsindeley
01	P.10 barna	7013	•	•	•	•	•	•	•
02	P.10 antracit	7016	•	•	•	•	•	•	•
03	P.10 fekete	9005	•	•	•	•	•	•	•
04	P.10 téglavörös	8004	•	•	•	•	•	•	•
05	P.10 rozsdavörös	3009	•	•	•	•	•	•	•
06	P.10 mohazöld	6005	•	•	•	•	•	•	•
07	P.10 világosszürke	7005	•	•	•	•	•	•	•
11	P.10 mogoróbarna	8019	•	•	•	•	•	•	•
19	P.10 grafitszürke	7043	•	•	•	•	•	•	•
43	P.10 márványszürke <sup>1</sup>	7031	•	•	•	•	•	•	•



## PREFALZ

		~ RAL	0,7 × 500 mm	0,7 × 650 mm	0,7 × 1 000 mm
01	P.10 barna	7013	•	•	•
02	P.10 antracit	7016	•	•	•
03	P.10 fekete	9005	•	•	•
04	P.10 téglavörös	8004	•	•	•
05	P.10 rozsdavörös	3009	•	•	•
06	P.10 mohazöld	6005	•	•	•
07	P.10 világosszürke	7005	•	•	•
08	P.10 cinkszürke	7030	•	•	•
10	P.10 Prefafehér	9002	•	•	•
11	P.10 mogoróbarna	8019	•	•	•
12	ezüstmetál <sup>3</sup>	9006	•	•	•
13	natúr alumínium <sup>1/2</sup>	—	•	•	•
17	P.10 tisztafehér	9010	•	•	•
19	P.10 grafitszürke	7043	•	•	•
23	sötétszürke	7022	•	•	•
43	P.10 márványszürke <sup>1</sup>	7031	•	•	•
45	bronz <sup>3</sup>	7048	•	•	•
45	P.10 bronz <sup>3</sup>	7048	•	•	•
46	P.10 márványszürke <sup>1</sup>	6027	•	•	•
47	patinaszürke <sup>1</sup>	7042	•	•	•



## TETŐ- VÍZELVEZETÉS

		~ RAL	Függő ereszesatoma 250   280   333 méterben	Félkörszelvényű függő ereszesatoma 400	Négyszelvényű ereszesatoma 250	Négyszelvényű ereszesatoma 333	400-As négyszelvényű ereszesatoma	500-As négyszelvényű ereszesatoma	Fekvő ereszesatoma	80-As   100-as   120-as lefolyócsó	60-As lefolyócsó	150-Es lefolyócsó	Szögletes lefolyócsó 80   100*
01	P.10 barna	7013	•	•	•	•	•	•	•	•	•	•	•
02	P.10 antracit	7016	•	•	•	•	•	•	•	•	•	•	•
03	P.10 fekete	9005	•	•	•	•	•	•	•	•	•	•	•
04	téglavörös	8004	•	•	•	•	•	•	•	•	•	•	•
05	rozsdavörös	3009	•	•	•	•	•	•	•	•	•	•	•
06	mohazöld	6005	•	•	•	•	•	•	•	•	•	•	•
07	P.10 világosszürke	7005	•	•	•	•	•	•	•	•	•	•	•
08	cinkszürke	7030	•	•	•	•	•	•	•	•	•	•	•
10	P.10 Prefafehér	9002	•	•	•	•	•	•	•	•	•	•	•
11	P.10 mogoróbarna	8019	•	•	•	•	•	•	•	•	•	•	•
12	ezüstmetál <sup>3</sup>	9006	•	•	•	•	•	•	•	•	•	•	•
13	natúr alumínium <sup>1/2</sup>	—	•	•	•	•	•	•	•	•	•	•	•
19	P.10 grafitszürke	7043	•	•	•	•	•	•	•	•	•	•	•

\* A porszórt PREFA szögletes lefolyócsó P.10 barna, antracit és világosszürke színben raktárról kapható. Ezen kívül P.10 fekete, P.10 prefafehér, P.10 mogoróbarna, P.10 grafitszürke, valamint további RAL színekben megrendelésre kapható. Kérjük, hogy hosszabb szállítási határidővel és felárral számoljon.

## MEGJEGYZÉSEK

### ÁLTALÁNOS TUDNIVALÓK

- A P.10 márványszürke, P.10 homokszín, P.10 patinazöld, natúr tölgy, patinaszürke, dió, silver tölgy és natúr alumínium színek természetes színhez hasonlóak, így kisebb eltérések előfordulhatnak, ami egyedi jelleget kölcsönöz a termékeknek.
- A feldolgozás és a környezeti hatások miatt a felületi megjelenés változásai nem tartoznak a garancia hatálya alá. A tájékoztató lapon található leírást kérjük figyelembe venni!
- Metálfényű színek esetén színeltérések lehetségesek.

### FIGYELEM!

- A feltüntetett RAL számok csak hozzávetőleges értékek [~], amelyek részben jelentősen eltérhetnek az eredeti PREFA színtől, és adott esetben nem a szubjektív színhatást tükrözik.
- Különösen a P.10 színminőségre érvényes, hogy a felületi struktúra következtében az értékek meghatározása alig lehetséges. A P.10 márványszürke, a P.10 homokszín, a P.10 patinazöld, világos tölgy, patinaszürke, dió, és silver tölgy ezett színek emellett olyan természetes színmintázatokat jelentenek, amelyek több színárnyalatból tevődnek össze.

Ezért a kiegészítő szerkezeti elemek színének pontos meghatározásához mindig eredeti mintákat kell használni.



# PREFA SZÍNVÁLASZTÉK



## HOMLOKZAT SIDINGS | SIDING.X SIDING PERFORÁLT

		~ RAL										
		Siding 138 mm × 0,7 mm	Siding 200 mm × 1,0 mm	Siding 300   400 mm × 1,2 mm	Siding 500   600 mm × 1,5 mm	Siding.X 138   200 mm × 1,0 mm	Siding.X 300   400 mm × 1,0 mm	Siding perforált 138 mm × 1,0 mm	Siding perforált 200 mm × 1,0 mm	Siding perforált 300   400 mm × 1,2 mm		
01	P.10 barna	7013	•	•	•	•	•	•	•	•	•	•
02	P.10 antracit	7016	•	•	•	•	•	•	•	•	•	•
03	P.10 fekete	9005	•	•	•	•	•	•	•	•	•	•
04	P.10 téglavörös	8004	•	•	•	•	•	•	•	•	•	•
05	P.10 rozsdavörös	3009	•	•	•	•	•	•	•	•	•	•
06	P.10 mohazöld	6005	•	•	•	•	•	•	•	•	•	•
07	P.10 világosszürke	7005	•	•	•	•	•	•	•	•	•	•
10	P.10 Prefafehér	9002	•	•	•	•	•	•	•	•	•	•
11	P.10 mogyoróbarna	8019	•	•	•	•	•	•	•	•	•	•
12	ezüstmetál <sup>3</sup>	9006	•	•	•	•	•	•	•	•	•	•
17	P.10 tisztafehér	9010	•	•	•	•	•	•	•	•	•	•
19	P.10 grafitiszürke	7043	•	•	•	•	•	•	•	•	•	•
20	füstezüst <sup>3</sup>	9007	•	•	•	•	•	•	•	•	•	•
23	sötétszürke	7022	•	•	•	•	•	•	•	•	•	•
38	dió <sup>1</sup>	8025	•	•	•	•	•	•	•	•	•	•
39	silver tölgyerezett <sup>1</sup>	7032	•	•	•	•	•	•	•	•	•	•
40	világos tölgy <sup>1</sup>	1011	•	•	•	•	•	•	•	•	•	•
42	P.10 homokszín <sup>1</sup>	1019	•	•	•	•	•	•	•	•	•	•
43	P.10 márványszürke <sup>1</sup>	7031	•	•	•	•	•	•	•	•	•	•
45	bronz <sup>3</sup>	7048	•	•	•	•	•	•	•	•	•	•
47	patinaszürke <sup>1</sup>	7042	•	•	•	•	•	•	•	•	•	•



### SZÍNVÁLASZTÉK



[www.prefa.com/colour](http://www.prefa.com/colour)



## HOMLOKZAT KISELEMES

		~ RAL			
		FX.12 Homlokzatburkoló panel	Homlokzatburkoló rombusz 29 × 29   44 × 44	Homlokzatburkoló rombusz 20 × 20	Homlokzatburkoló zsindelev
01	P.10 barna	7013	•	•	•
02	P.10 antracit	7016	•	•	•
03	P.10 fekete	9005	•	•	•
04	P.10 téglavörös	8004	•	•	•
05	P.10 rozsdavörös	3009	•	•	•
06	P.10 mohazöld	6005	•	•	•
07	P.10 világosszürke	7005	•	•	•
08	P.10 cinkszürke	7030	•	•	•
10	P.10 Prefafehér	9002	•	•	•
11	P.10 mogyoróbarna	8019	•	•	•
12	ezüstmetál <sup>3</sup>	9006	•	•	•
19	P.10 grafitiszürke	7043	•	•	•
42	P.10 homokszín <sup>1</sup>	1019	•	•	•
43	P.10 márványszürke <sup>1</sup>	7031	•	•	•

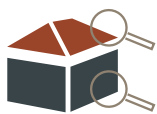


## PREFABOND FR-MAGGAL

		~ RAL	
02	P.10 antracit	7016	•
03	P.10 fekete	9005	•
10	P.10 Prefafehér	9002	•
11	P.10 mogyoróbarna	8019	•
12	ezüstmetál <sup>3</sup>	9006	•
17	tisztafehér	9010	•
17	P.10 tisztafehér	9010	•
19	P.10 grafitiszürke	7043	•
20	füstezüst <sup>3</sup>	9007	•
23	sötétszürke	7022	•
44	matt antracit	7016	•
45	bronz <sup>3</sup>	7048	•
47	patinaszürke <sup>1</sup>	7042	•

4 010 × 1 535 × 4 mm





## FALZONAL®

0,7×600 mm  
0,8×600 mm  
0,7×1200 mm  
0,8×1200 mm

Színsoport					
0	natúr lakkozott, patinásodó szabványfehér	•		•	
	ónszürke	•		•	
	cinkszürke	•		•	
	matt világos cink	•		•	
	matt világosszürke	•		•	
	antracitszürke	•		•	
	matt sötétszürke	•		•	
	eloxált barna	•		•	
	óvárosi vörös	•		•	
	rézbarna	•		•	
1	kávébarna	•		•	
	rezedazöld	•		•	
	világos elefántcsont	•		•	
	galambkék	•		•	
	opálzöld	•		•	
2	szürkészöld	•		•	
	szabványos kvarcszürke	•		•	
	gyöngyházfehér	•		•	
	szavannabézs	•		•	
	pasztell türkiz	•		•	
	szalmasárga	•		•	
	kárminvörös	•		•	
	türkizkék	•		•	
	szabványos mentazöld	•		•	
	olívzöld	•		•	
3	azúrkék	•		•	
	világosszürke	•		•	
	enciánkék	•		•	
	szénfekete	•		•	
	fényes metál	•	•	•	•
	szabványos alumíniumszürke	•		•	
	világos bronz	•		•	
5	újréz	•		•	
	mayagold	•		•	



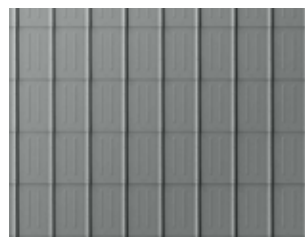
# PREFA TERMÉKVÁLASZTÉK – TETŐ ÉS HOMLOKZAT

## CLASSIC ELEM

600 × 420 mm fektetési méret



$\geq 12^\circ$



## R.16 CLASSIC ELEM

700 × 420 mm fektetési méret

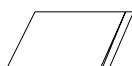


$\geq 17^\circ$



## DS.19 TETŐFEDŐ ZSINDELY

480 × 262 mm fektetési méret



$\geq 17^\circ$



## TETŐFEDŐ- ÉS HOMLOKZATBURKOLÓ ZSINDELY

420 × 240 mm fektetési méret



$\geq 25^\circ$



## TETŐFEDŐ- ÉS HOMLOKZATBURKOLÓ ROMBUSZ

**44×44:** 437 × 437 mm fektetési méret

**29 × 29:** 290 × 290 mm fektetési méret

**HOMLOKZATBURKOLÓ ROMBUSZ 20 × 20**

200 × 200 mm fektetési méret



$\geq 12^\circ$



$\geq 22^\circ$



## FX.12 TETŐFEDŐ- ÉS HOMLOKZATBURKOLÓ PANEL

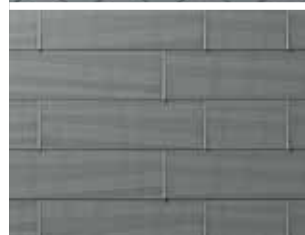
700 × 420 mm fektetési méret



1 400 × 420 mm fektetési méret



$\geq 17^\circ$



## PREFALZ

Tető esetén:

0,7 × 500 mm; 0,7 × 650 mm

Homlokzat esetén: 0,7 × 500 mm

Kiegészítő lemez:

0,7 × 1 000 mm

## FALZONAL®

0,7 × 600 mm

Kiegészítő lemez:

0,7 × 1 200 mm



$\geq 3^\circ$



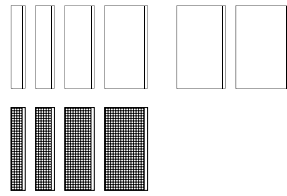
# PREFA TERMÉKVÁLASZTÉK – HOMLOKZAT

## SIDING

138 × 0,7 mm  
200 × 1,0 mm  
300 × 1,2 mm  
400 × 1,2 mm  
500 × 1,5 mm  
600 × 1,5 mm

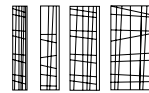
## SIDING PERFORÁLT

138 × 1,0 mm  
200 × 1,0 mm  
300 × 1,2 mm  
400 × 1,2 mm



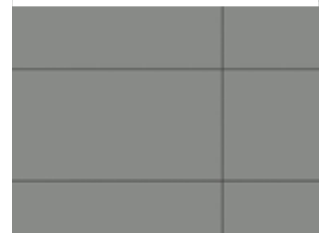
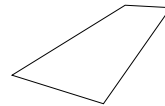
## SIDING.X

138 × 1,0 mm  
200 × 1,0 mm  
300 × 1,0 mm  
400 × 1,0 mm



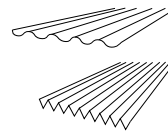
## PREFABOND ALUMÍNIUM KOMPOZIT LEMEZ

4 010 × 1 535 × 4,0 mm



## EXTRUDÁLT PROFILOK

Profilhullám 10/47/2,0 mm  
Fogazott profil 22/40/2,0 mm



## TOVÁBBI PREFA TERMÉKVÁLASZTÉK

### TETŐ-VÍZELVEZETÉS

Függő ereszcatorna 250 | 280 | 333 | 400 mm  
Négyszögszelvényű ereszcatorna 250 | 333 | 400 | 500 mm  
Fekvő ereszcatorna 700 × 1,0 mm  
Szögletes lefolyócső 80 × 80 mm | 100 × 100 mm  
Lefolyócső ∅ 60 | ∅ 80 | ∅ 100 | ∅ 120 | ∅ 150 mm

00522



### PREFA NAPELEMES RÖGZÍTÉSI RENDSZER

Tartószerkezet napelemes rendszerekhez



### ÁRVÍZVÉDELEM

Épület- és tájvédelem





**ERŐS, MINT A BIKA**  
TETŐ • HOMLOKZAT • NAPELEM

# MEGBÍZHAT TERMÉKEINKBEN!

- Alumínium, a megbízható anyag, generációk óta
- Tökéletesen összehangolt, komplett rendszerek
- Több, mint 5 000 termék, széles színválasztékban, és többféle kivitelben
- Akár 40 év alapanyag- és színgarancia\*
- Személyes, teljes körű szolgáltatás minden lépésben

**EGYEZTESSÜK AZ  
ÖN IGÉNYEIT!**



## **PREFA MAGYARORSZÁG**

### **PREFA HUNGÁRIA KFT.**

2040 Budaörs  
Budaörsi Ipari Park • Gyár utca 2.  
Postacím:  
2058 Budaörs • Pf. 80.

T +36 23 511 670

[OFFICE.HU@PREFA.COM](mailto:OFFICE.HU@PREFA.COM)

[WWW.PREFA.HU](http://WWW.PREFA.HU)

\* Az alapanyag- és színgaranciára vonatkozó információkat a [www.prefa.hu/garancia](http://www.prefa.hu/garancia) oldalon találja.