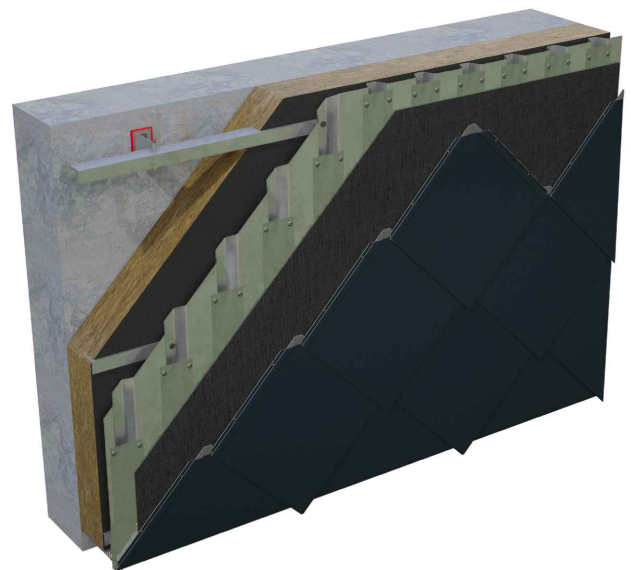
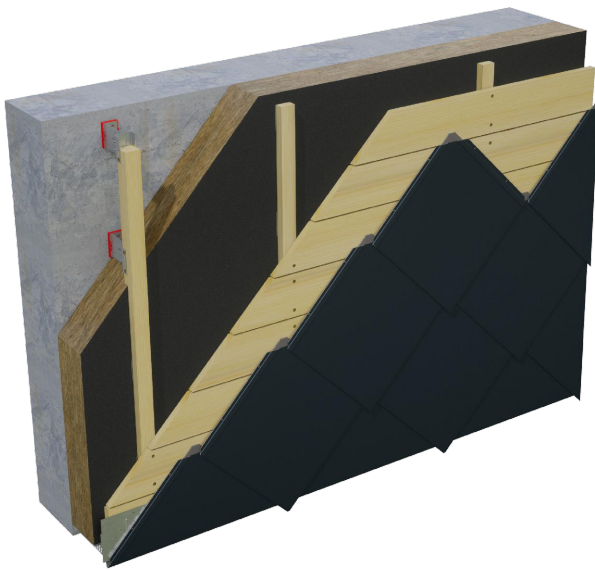




STARK WIE EIN STIER

WANDRAUTE 44 x 44

CAD-DETAILS



INHALT:

HOLZUNTERKONSTRUKTION

- 2 Ansicht – Schnürmaß
- 3 Vertikalschnitt – Konstruktiver Aufbau
- 4 Vertikalschnitt – Unterer Anschluss
- 5 Horizontalschnitt – Außenecke
- 6 Horizontalschnitt – Innenecke
- 7 Vertikalschnitt – Fensterbank
- 8 Horizontalschnitt – Fensterlaibung
- 9 Vertikalschnitt – Fenstersturz
- 10 Vertikalschnitt – Oberer Abschluss
- 11 Vertikalschnitt – Attika

ALUMINIUMUNTERKONSTRUKTION

- 12 Vertikalschnitt – Konstruktiver Aufbau
- 13 Vertikalschnitt – Unterer Anschluss
- 14 Horizontalschnitt – Außenecke
- 15 Horizontalschnitt – Innenecke
- 16 Vertikalschnitt – Fensterbank
- 17 Horizontalschnitt – Fensterlaibung
- 18 Vertikalschnitt – Fenstersturz
- 19 Vertikalschnitt – Oberer Abschluss
- 20 Vertikalschnitt – Attika



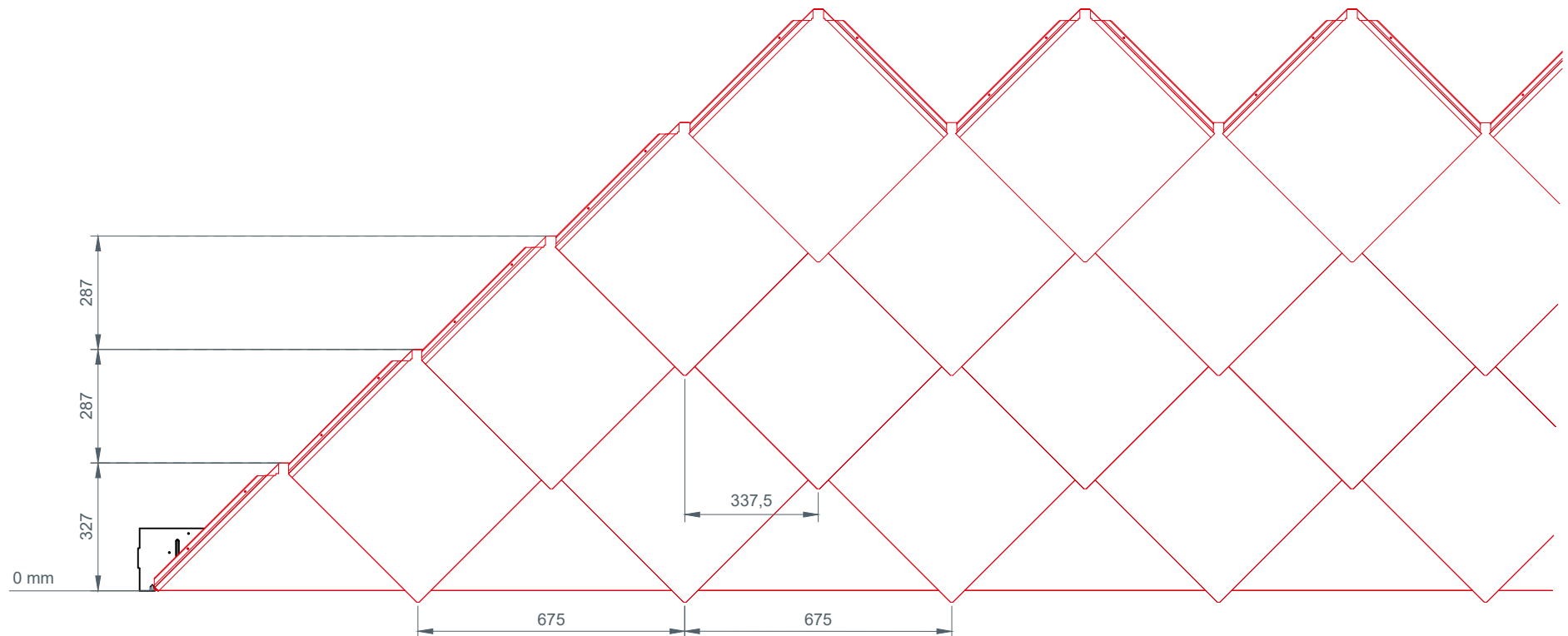
STARK WIE EIN STIER

Schnürmaß

Ansicht

WANDRAUTE 44 x 44

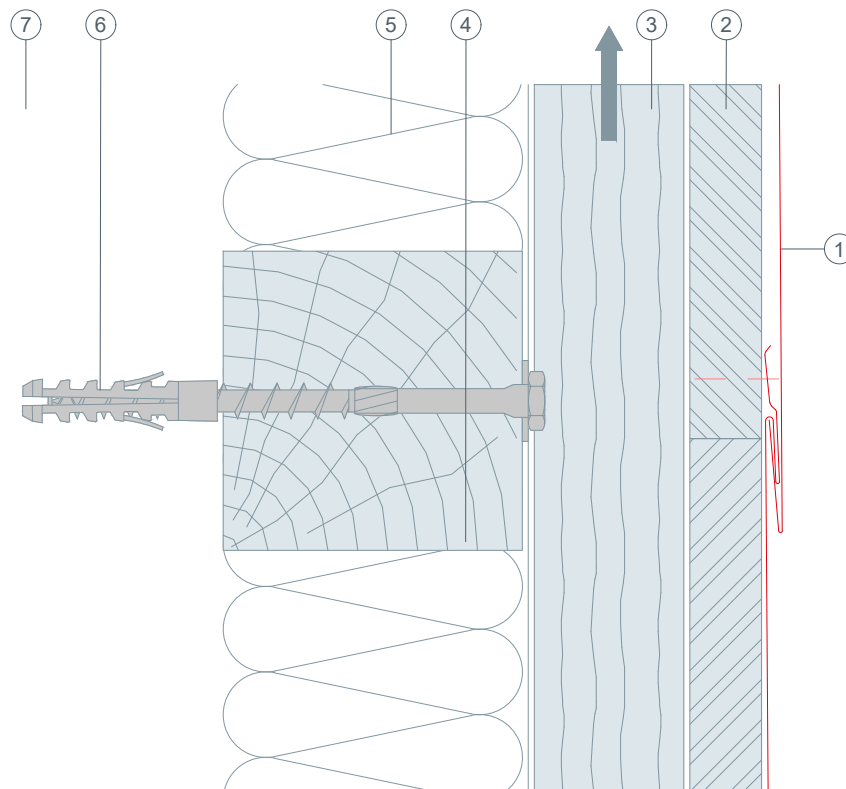
CAD-DETAILS





STARK WIE EIN STIER

Konstruktiver Aufbau Vertikalschnitt WANDRAUTE 44 x 44 CAD-DETAILS

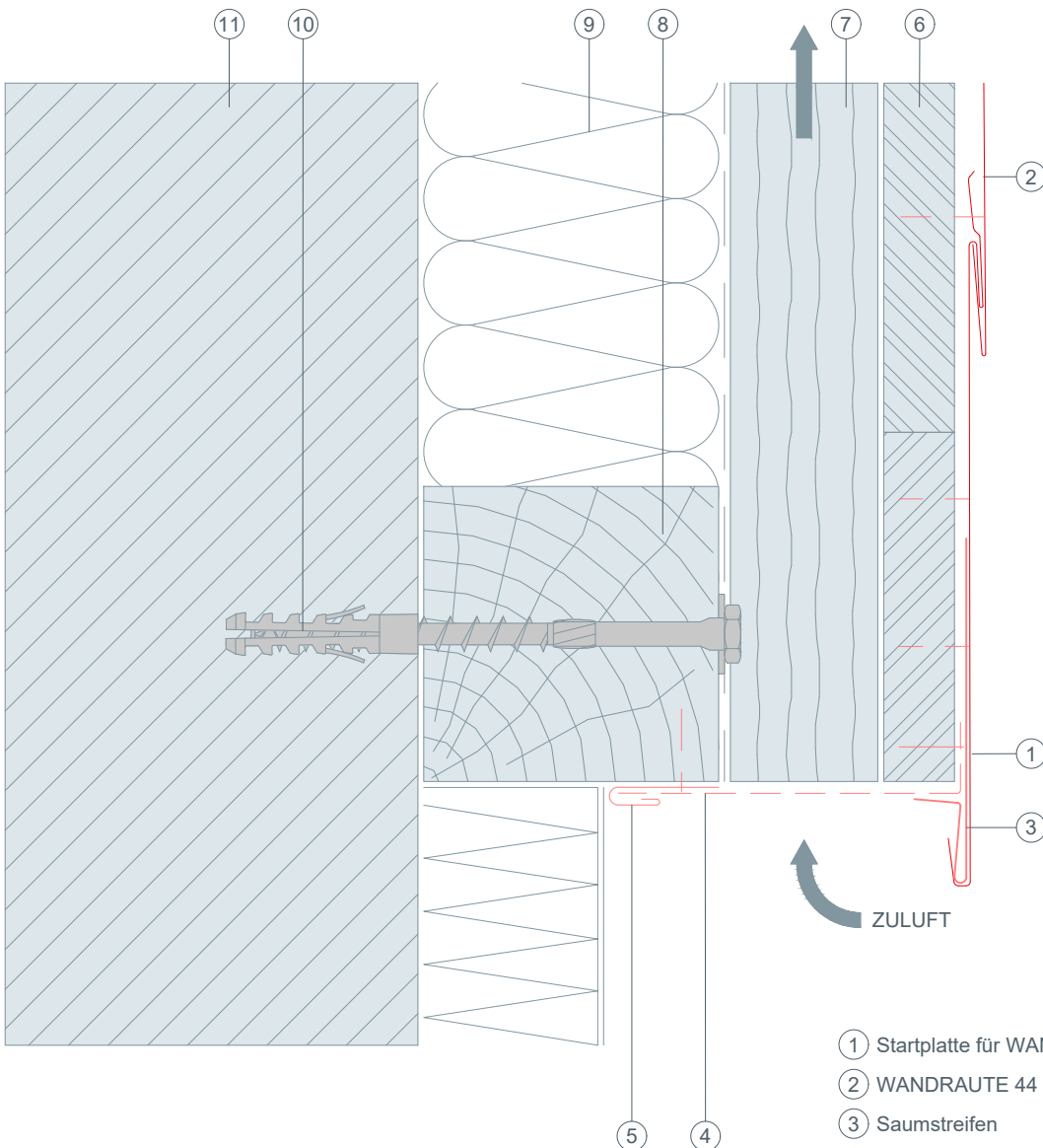


- ① WANDRAUTE 44 × 44
- ② Vollschalung (mind. 24 mm)
- ③ Konterlatte - Hinterlüftung
- ④ horizontaler Holzriegel
- ⑤ Dämmung
- ⑥ Befestigungsmittel ins Tragwerk
- ⑦ Verankerungsgrund



STARK WIE EIN STIER

Unterer Anschluss Vertikalschnitt WANDRAUTE 44 x 44 CAD-DETAILS

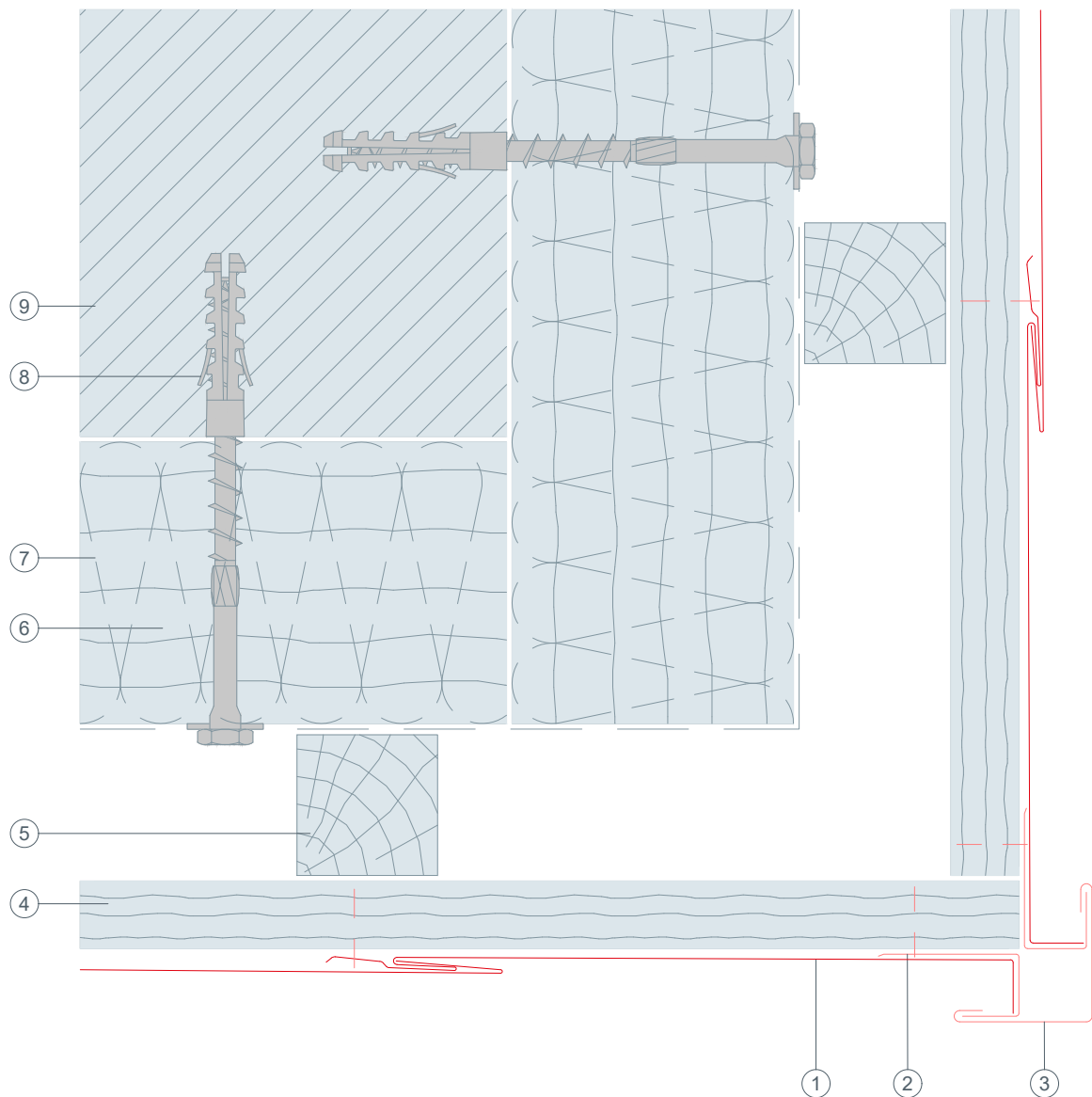


- ① Startplatte für WANDRAUTE 44 × 44
- ② WANDRAUTE 44 × 44
- ③ Saumstreifen
- ④ Lochblech gekantet
- ⑤ Steckleiste
- ⑥ Vollschalung (mind. 24 mm)
- ⑦ Konterlatte - Hinterlüftung
- ⑧ horizontaler Holzriegel
- ⑨ Dämmung
- ⑩ Befestigungsmittel ins Tragwerk
- ⑪ Verankerungsgrund



STARK WIE EIN STIER

Außenecke Horizontalschnitt WANDRAUTE 44 x 44 CAD-DETAILS

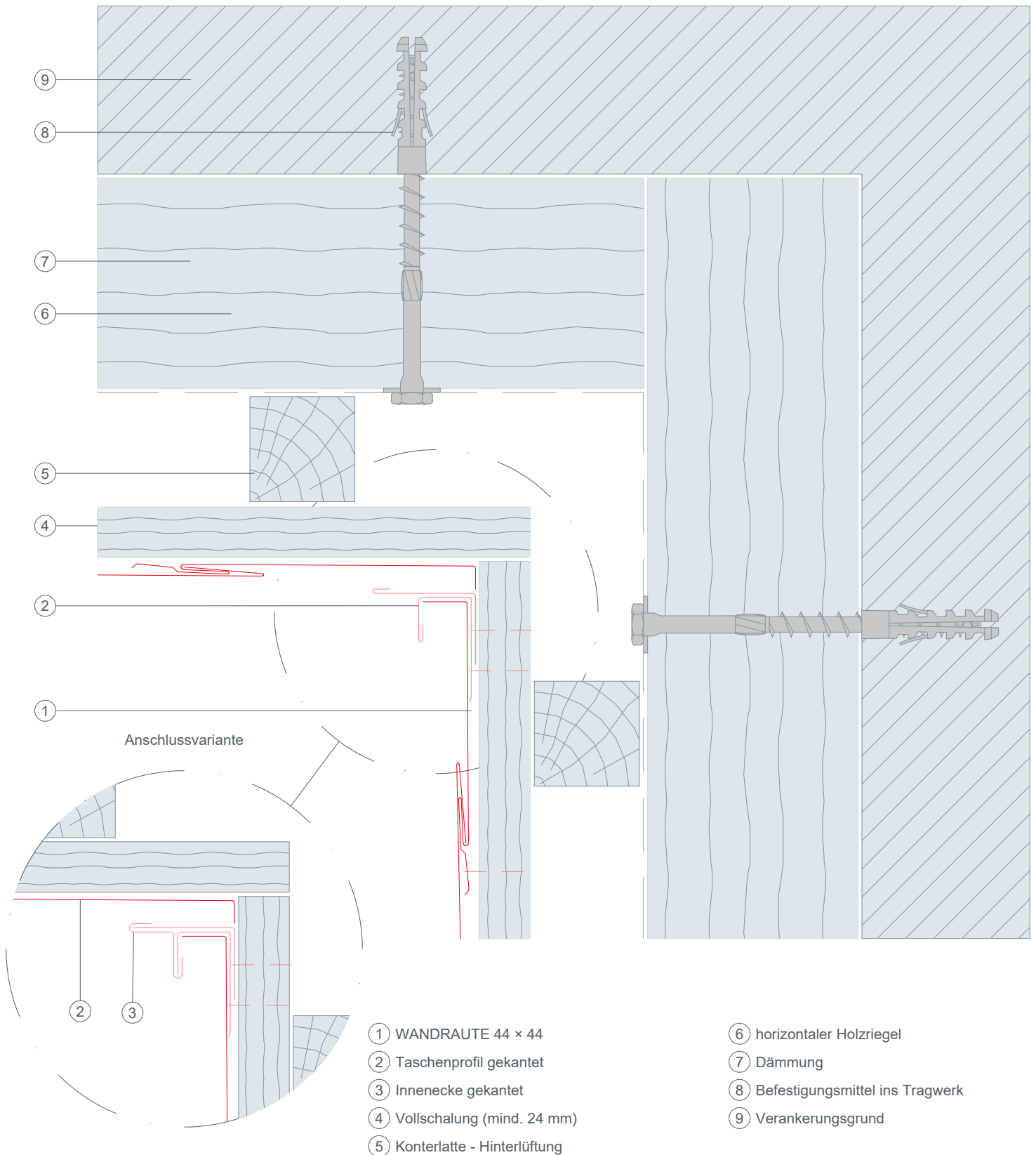


- ① WANDRAUTE 44 × 44
- ② Taschenprofil gekantet
- ③ Eckwinkel außen
- ④ Vollschalung (mind. 24 mm)
- ⑤ Konterlatte - Hinterlüftung
- ⑥ horizontaler Holzriegel
- ⑦ Dämmung
- ⑧ Befestigungsmittel ins Tragwerk
- ⑨ Verankerungsgrund



STARK WIE EIN STIER

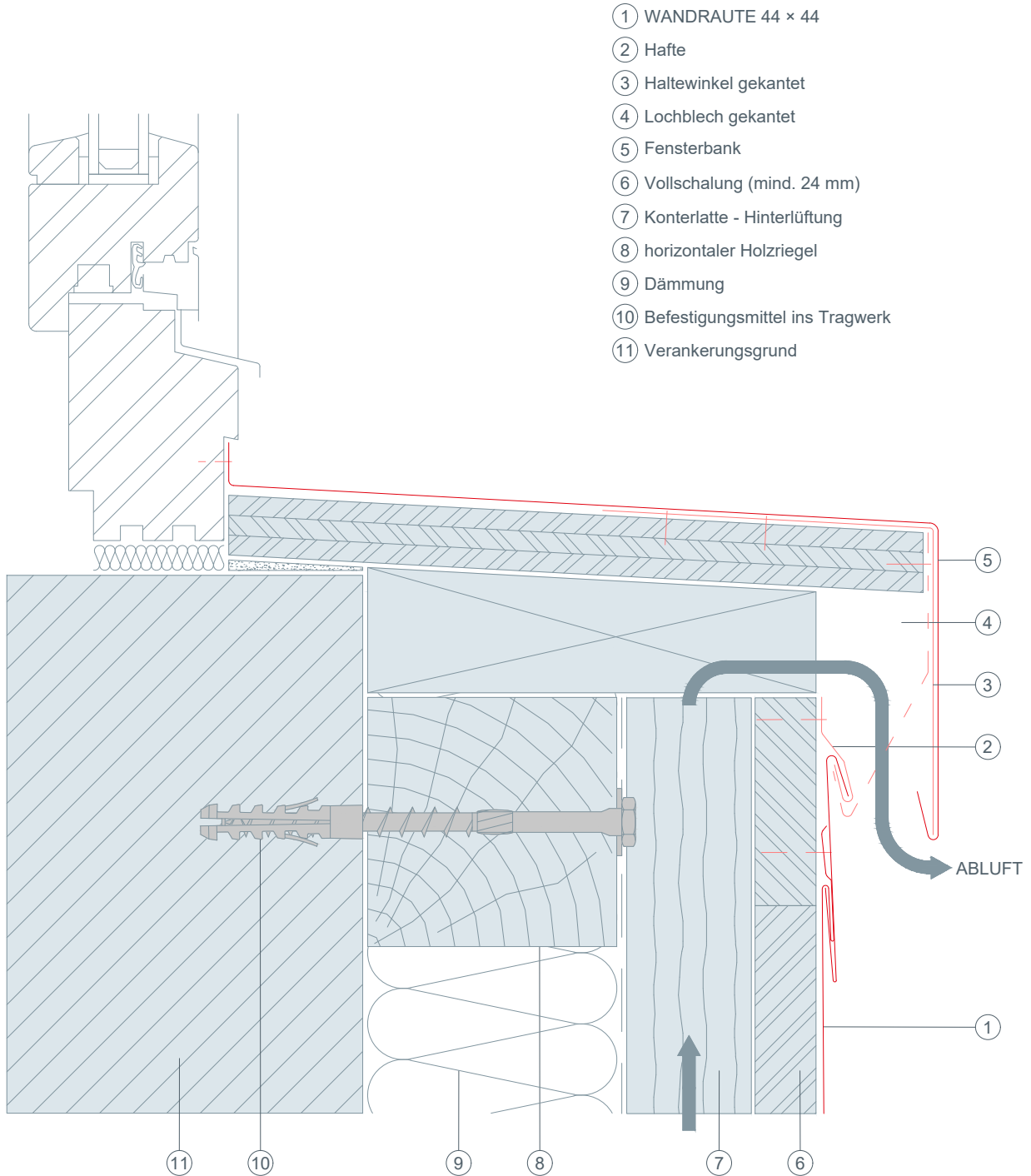
Innenecke Horizontalschnitt WANDRAUTE 44 x 44 CAD-DETAILS





STARK WIE EIN STIER

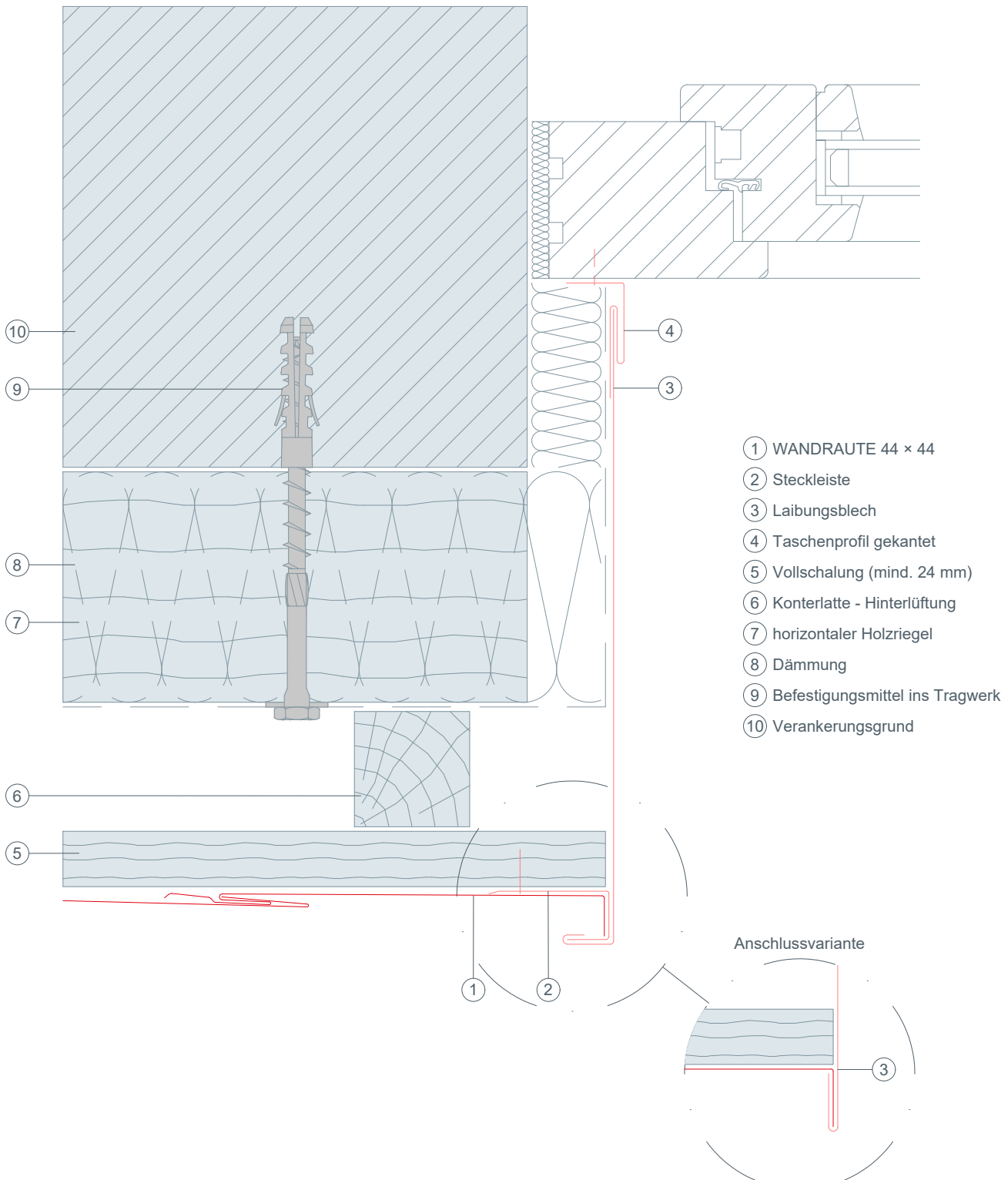
Fensterbank Vertikalschnitt WANDRAUTE 44 x 44 CAD-DETAILS





STARK WIE EIN STIER

Fensterlaibung Horizontalschnitt WANDRAUTE 44 x 44 CAD-DETAILS



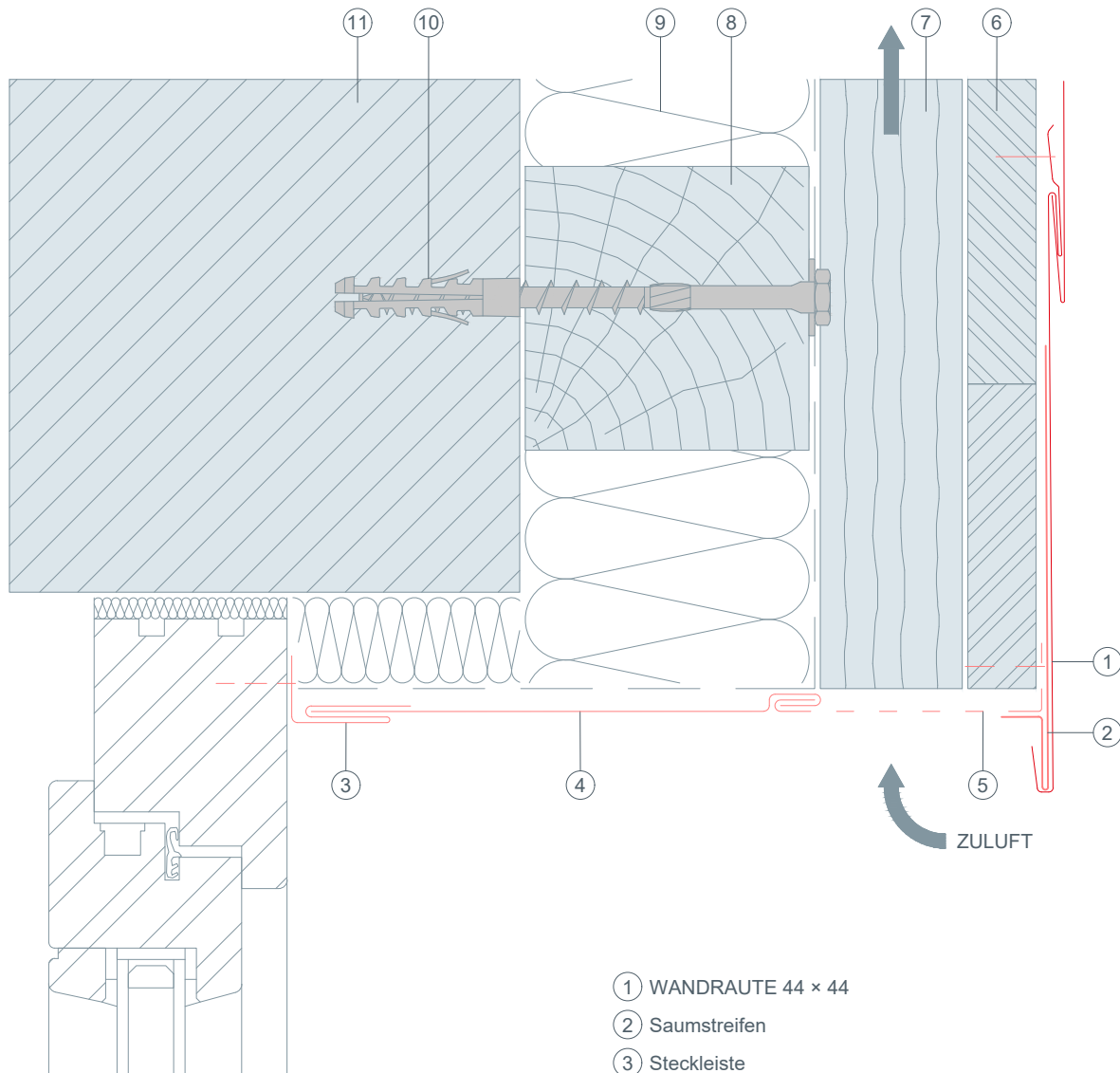
- ① WANDRAUTE 44 × 44
- ② Steckleiste
- ③ Laibungsblech
- ④ Taschenprofil gekantet
- ⑤ Vollschalung (mind. 24 mm)
- ⑥ Konterlatte - Hinterlüftung
- ⑦ horizontaler Holzriegel
- ⑧ Dämmung
- ⑨ Befestigungsmittel ins Tragwerk
- ⑩ Verankerungsgrund

Anschlussvariante



STARK WIE EIN STIER

Fenstersturz Vertikalschnitt WANDRAUTE 44 x 44 CAD-DETAILS

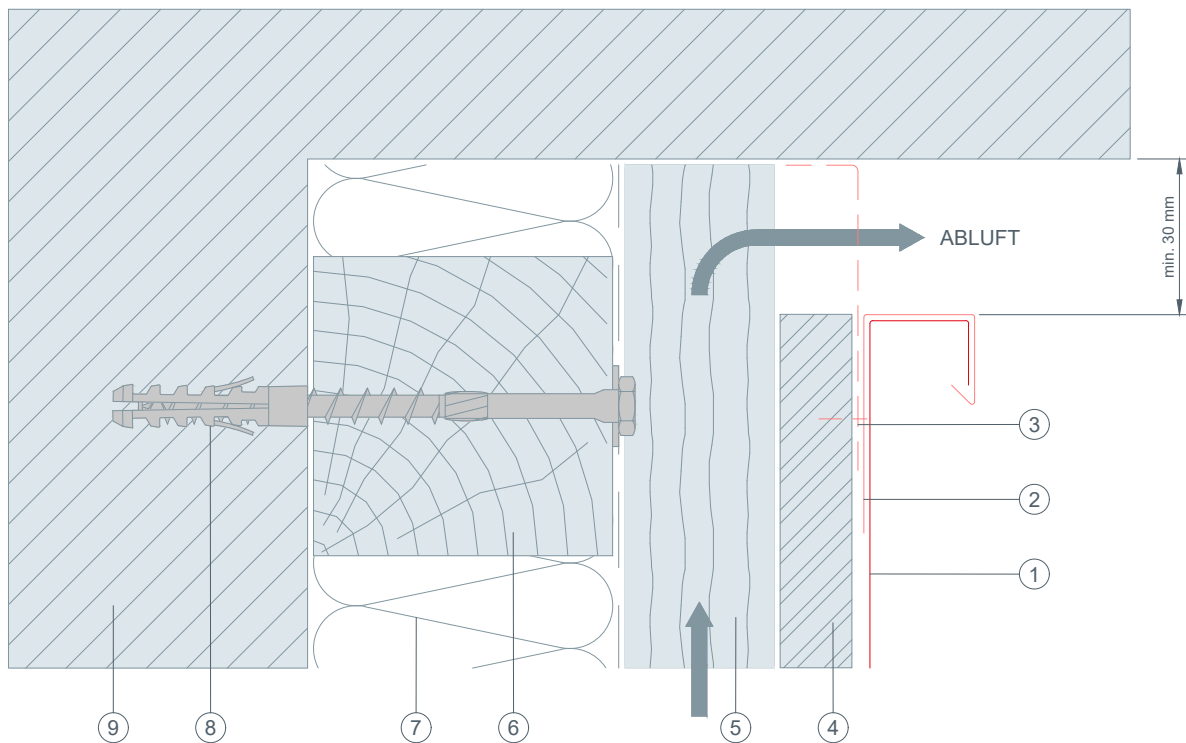


- ① WANDRAUTE 44 × 44
- ② Saumstreifen
- ③ Steckleiste
- ④ Abdeckstreifen
- ⑤ Lochblech gekantet
- ⑥ Vollschalung (mind. 24 mm)
- ⑦ Konterlatte - Hinterlüftung
- ⑧ horizontaler Holzriegel
- ⑨ Dämmung
- ⑩ Befestigungsmittel ins Tragwerk
- ⑪ Verankerungsgrund



STARK WIE EIN STIER

Oberer Abschluss Vertikalschnitt WANDRAUTE 44 x 44 CAD-DETAILS



- ① WANDRAUTE 44 × 44
- ② Taschenprofil gekantet
- ③ Lochblech gekantet
- ④ Vollschalung (mind. 24 mm)
- ⑤ Konterlatte - Hinterlüftung
- ⑥ horizontaler Holzriegel
- ⑦ Dämmung
- ⑧ Befestigungsmittel ins Tragwerk
- ⑨ Verankerungsgrund

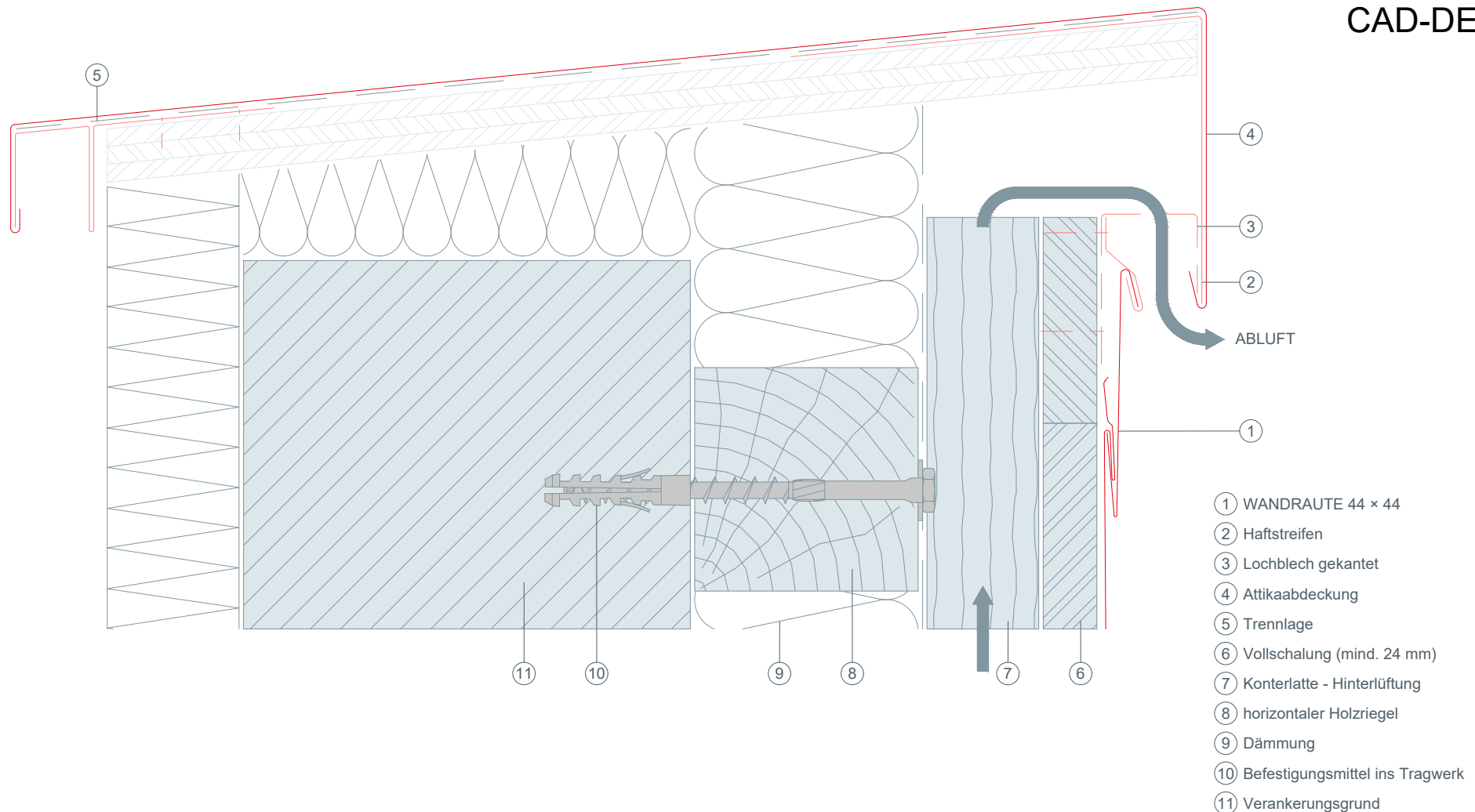


STARK WIE EIN STIER

Attika Vertikalschnitt

WANDRAUTE 44 x 44

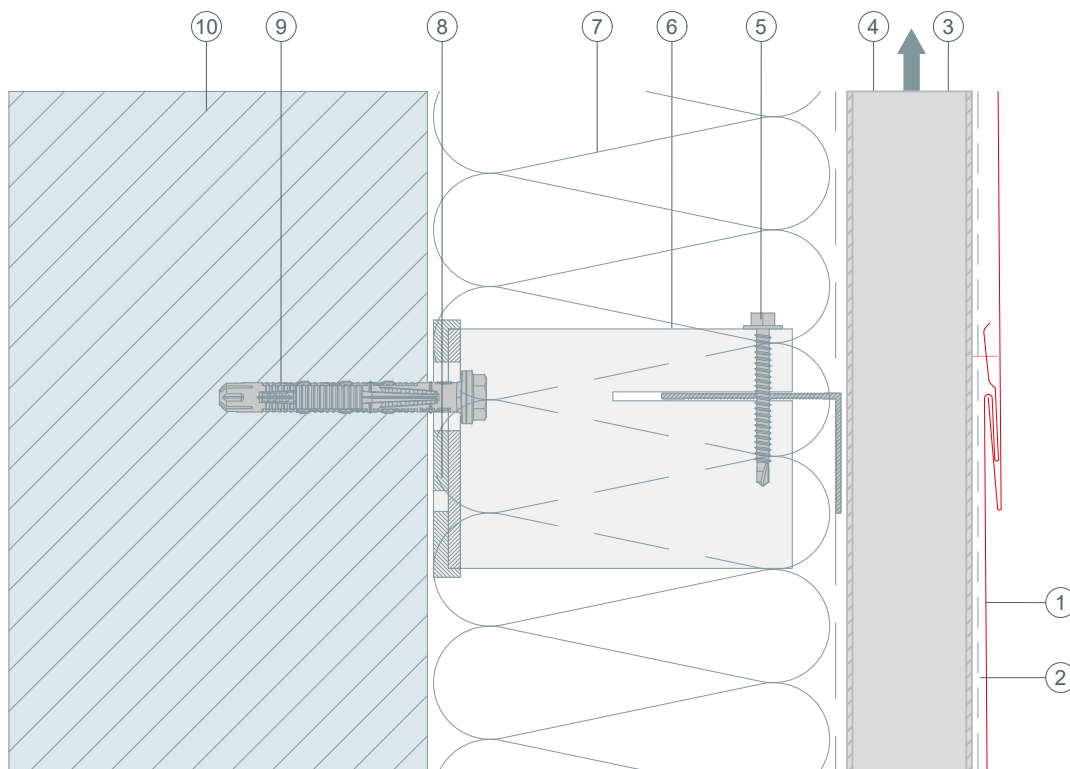
CAD-DETAILS





STARK WIE EIN STIER

Konstruktiver Aufbau Vertikalschnitt WANDRAUTE 44 x 44

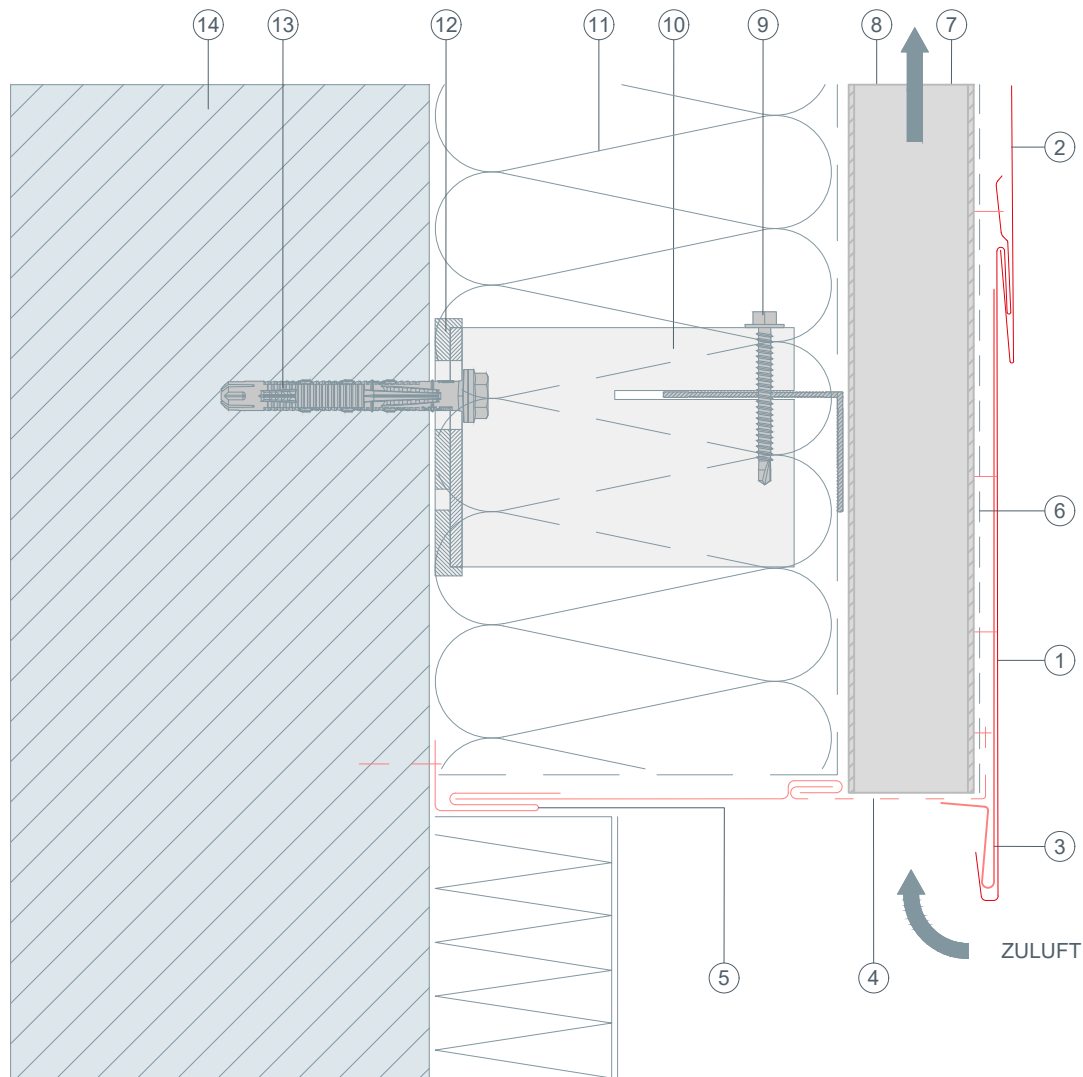


- ① WANDRAUTE 44 × 44
- ② Trennlage
- ③ Trapezblech
- ④ Hinterlüftung
- ⑤ Verbindungsschraube
- ⑥ Distanzhalter
- ⑦ Dämmung
- ⑧ Isolator (Thermostopper)
- ⑨ Befestigungsmittel ins Tragwerk
- ⑩ Verankerungsgrund



STARK WIE EIN STIER

Unterer Anschluss Vertikalschnitt WANDRAUTE 44 x 44

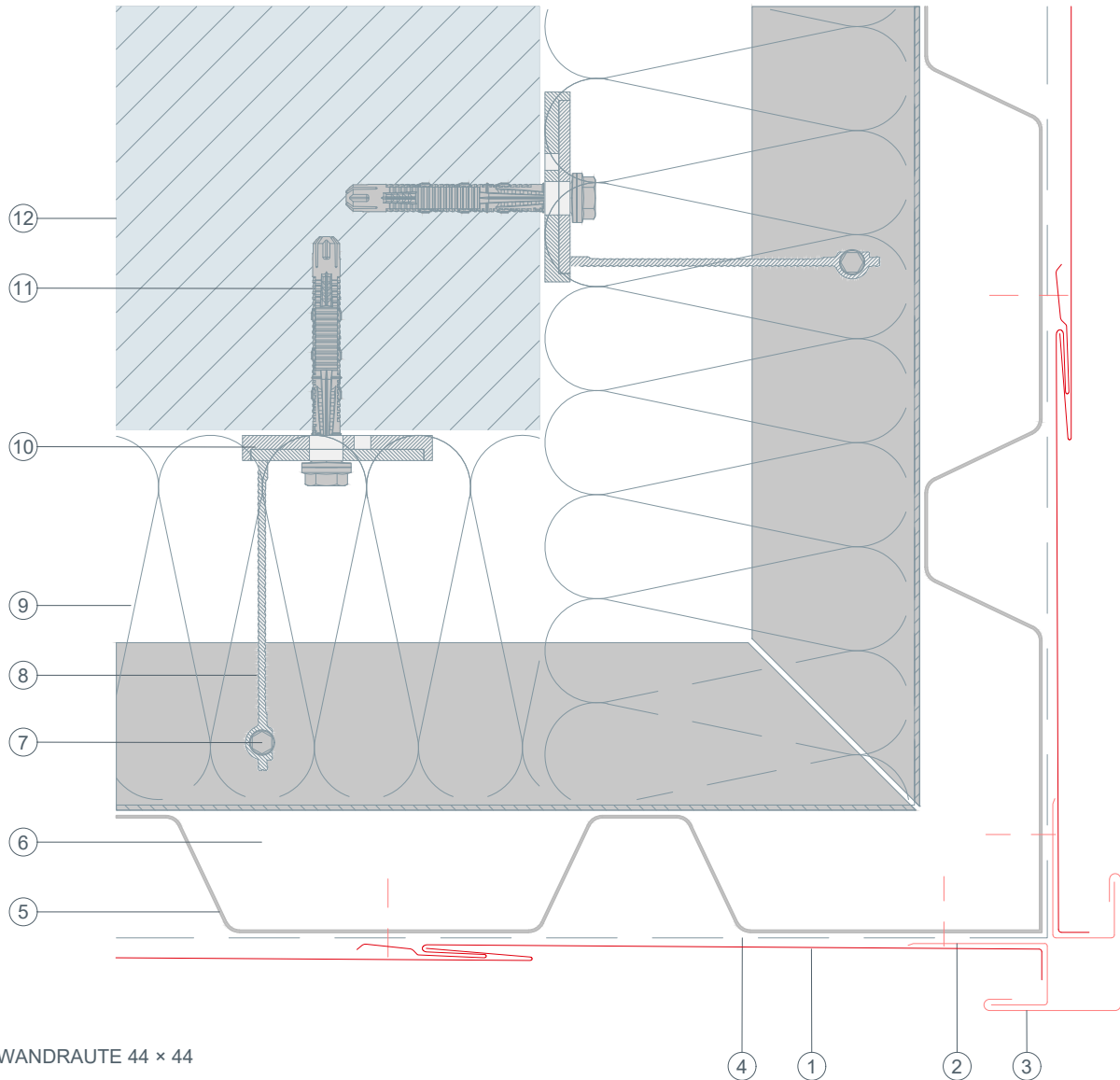


- ① Startplatte für WANDRAUTE 44 × 44
- ② WANDRAUTE 44 × 44
- ③ Saumstreifen
- ④ Lochblech gekantet
- ⑤ Steckleiste
- ⑥ Trennlage
- ⑦ Trapezblech
- ⑧ Hinterlüftung
- ⑨ Verbindungsschraube
- ⑩ Distanzhalter
- ⑪ Dämmung
- ⑫ Isolator (Thermostopper)
- ⑬ Befestigungsmittel ins Tragwerk
- ⑭ Verankerungsgrund



STARK WIE EIN STIER

Außenecke Horizontalschnitt WANDRAUTE 44 x 44



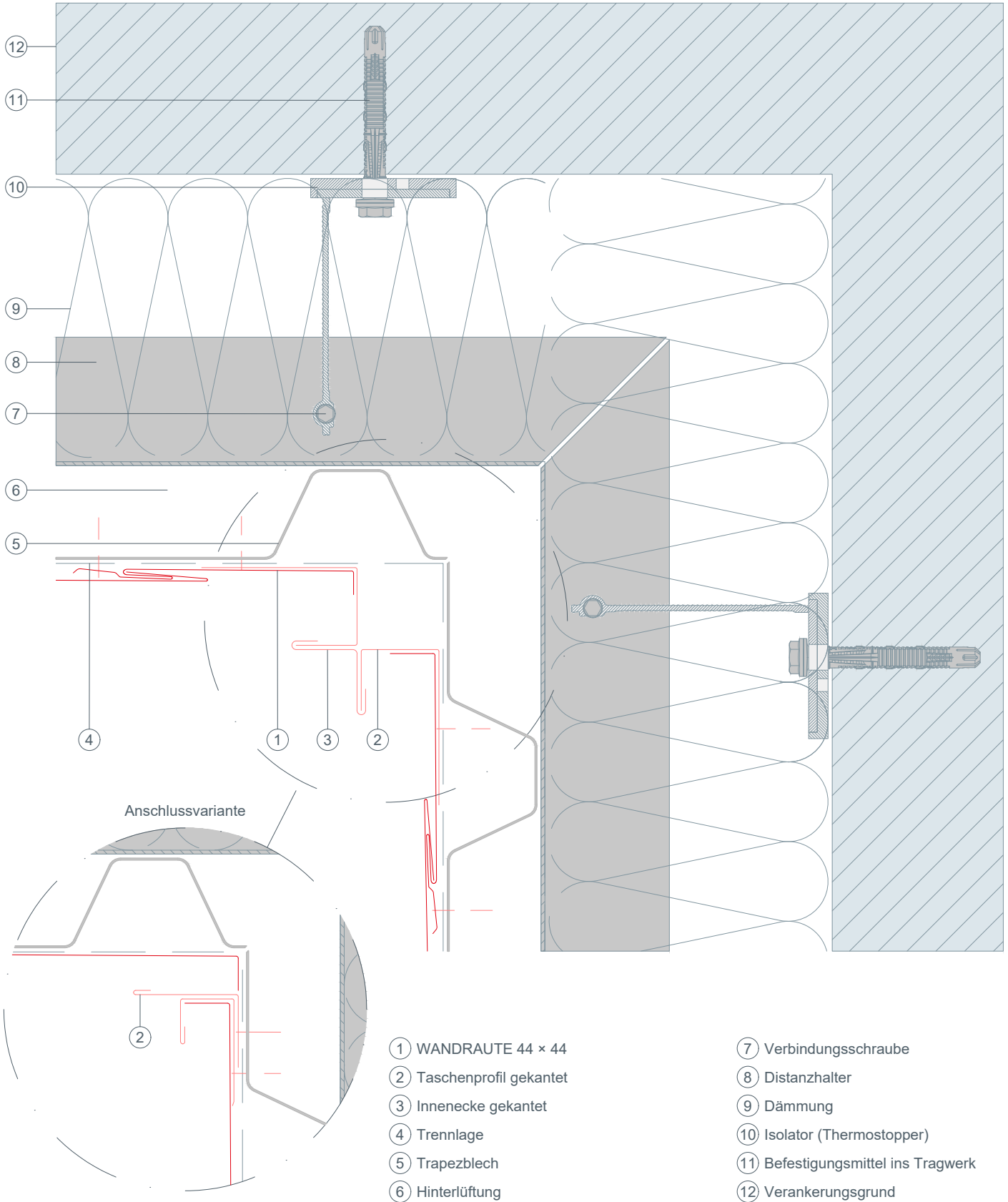
- ① WANDRAUTE 44 × 44
- ② Taschenprofil gekantet
- ③ Eckwinkel außen
- ④ Trennlage
- ⑤ Trapezblech
- ⑥ Hinterlüftung
- ⑦ Verbindungsschraube
- ⑧ Distanzhalter
- ⑨ Dämmung
- ⑩ Isolator (Thermostopper)
- ⑪ Befestigungsmittel ins Tragwerk
- ⑫ Verankerungsgrund

- ④
- ①
- ②
- ③



STARK WIE EIN STIER

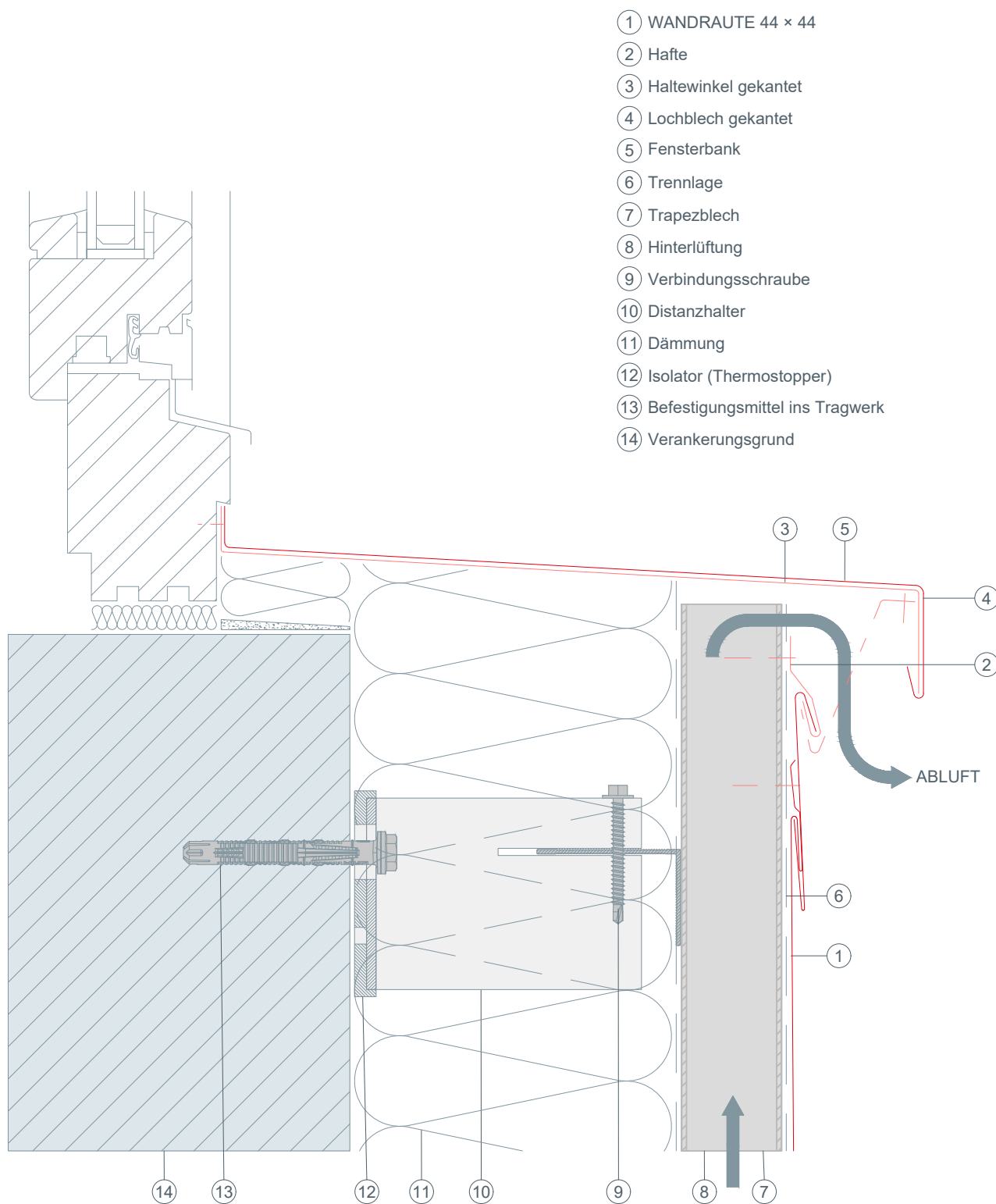
Innenecke Horizontalschnitt WANDRAUTE 44 x 44





STARK WIE EIN STIER

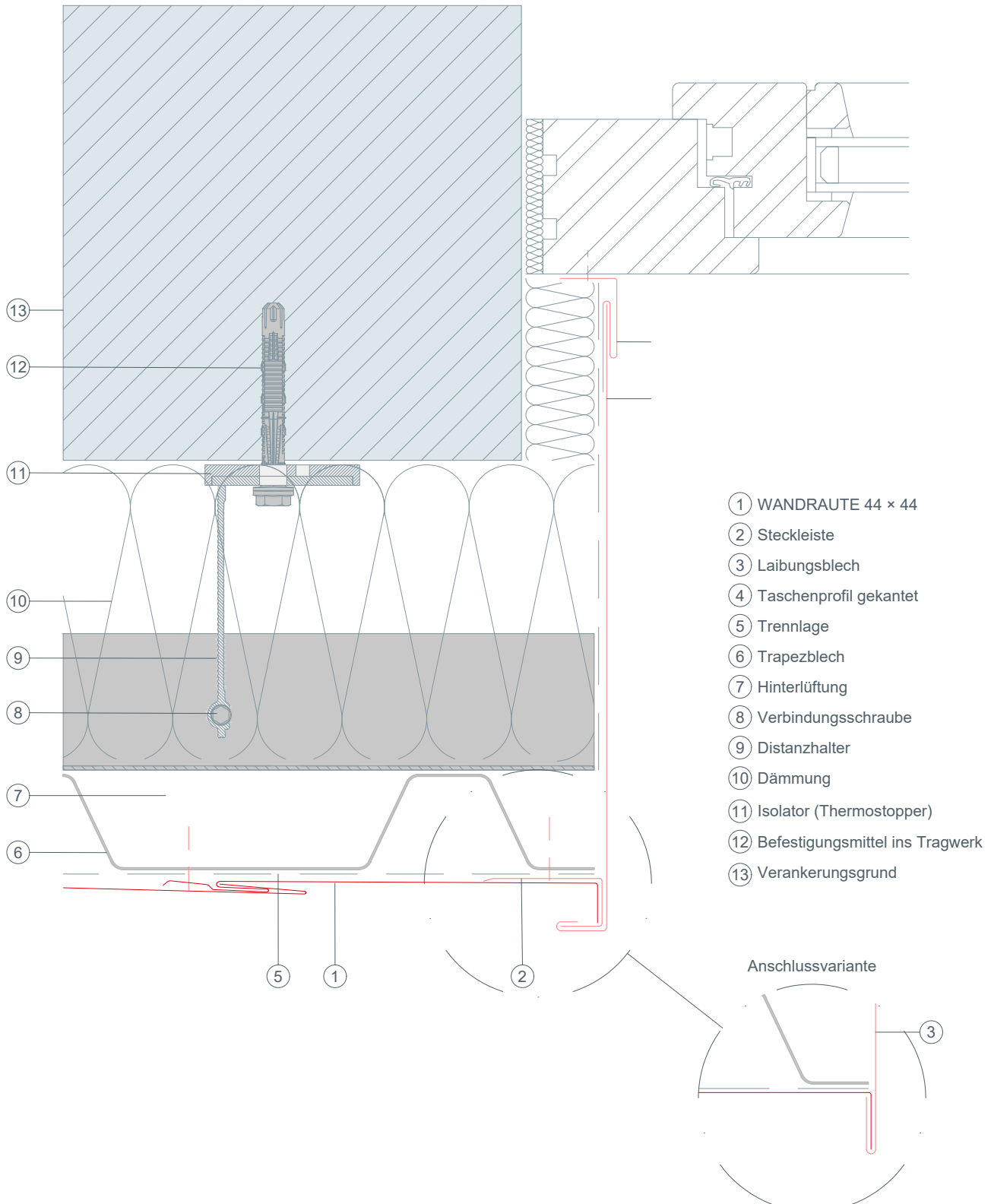
Fensterbank Vertikalschnitt WANDRAUTE 44 x 44





STARK WIE EIN STIER

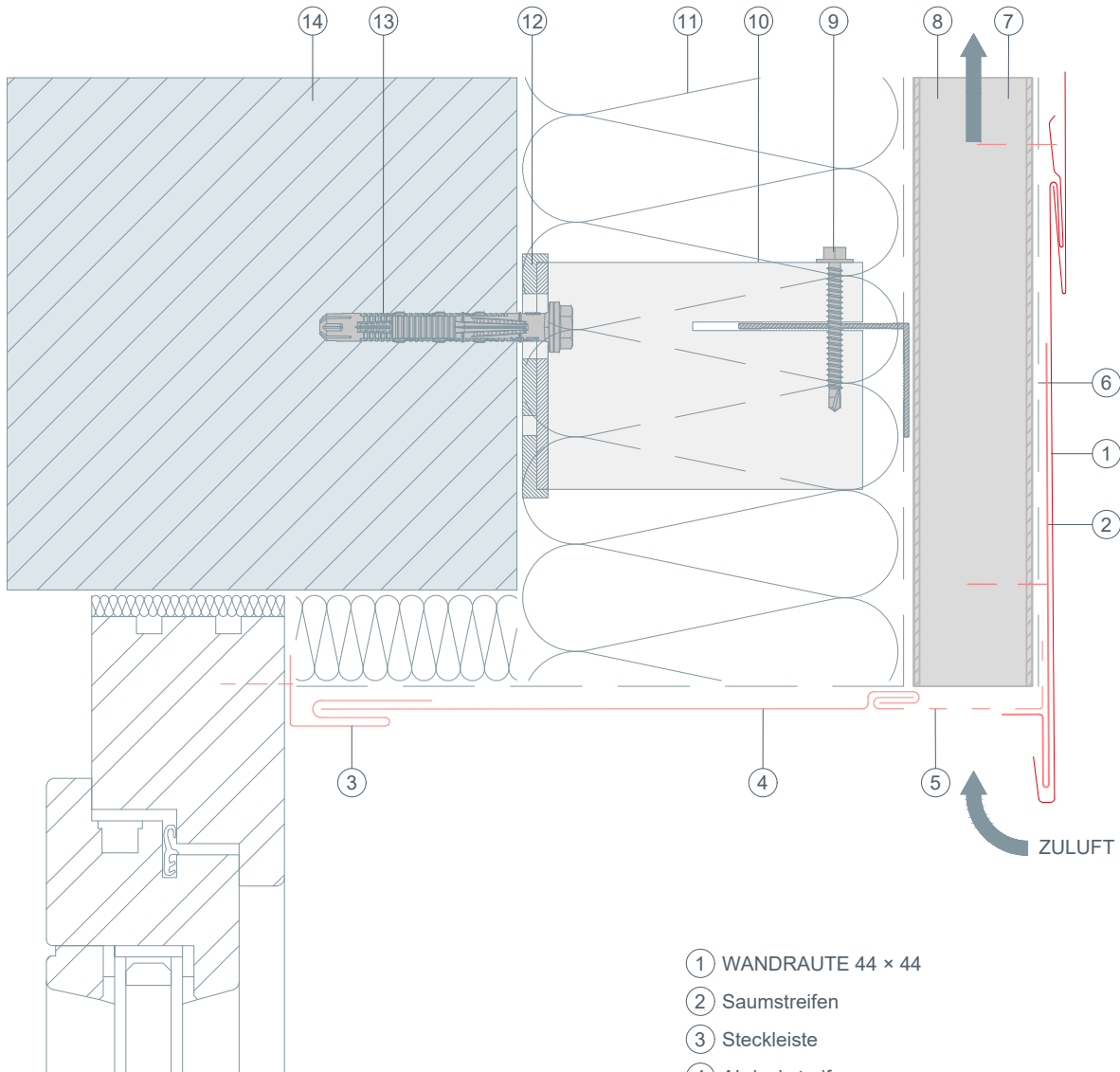
Fensterlaibung Horizontalschnitt WANDRAUTE 44 x 44





STARK WIE EIN STIER

Fenstersturz Vertikalschnitt WANDRAUTE 44 x 44 CAD-DETAILS

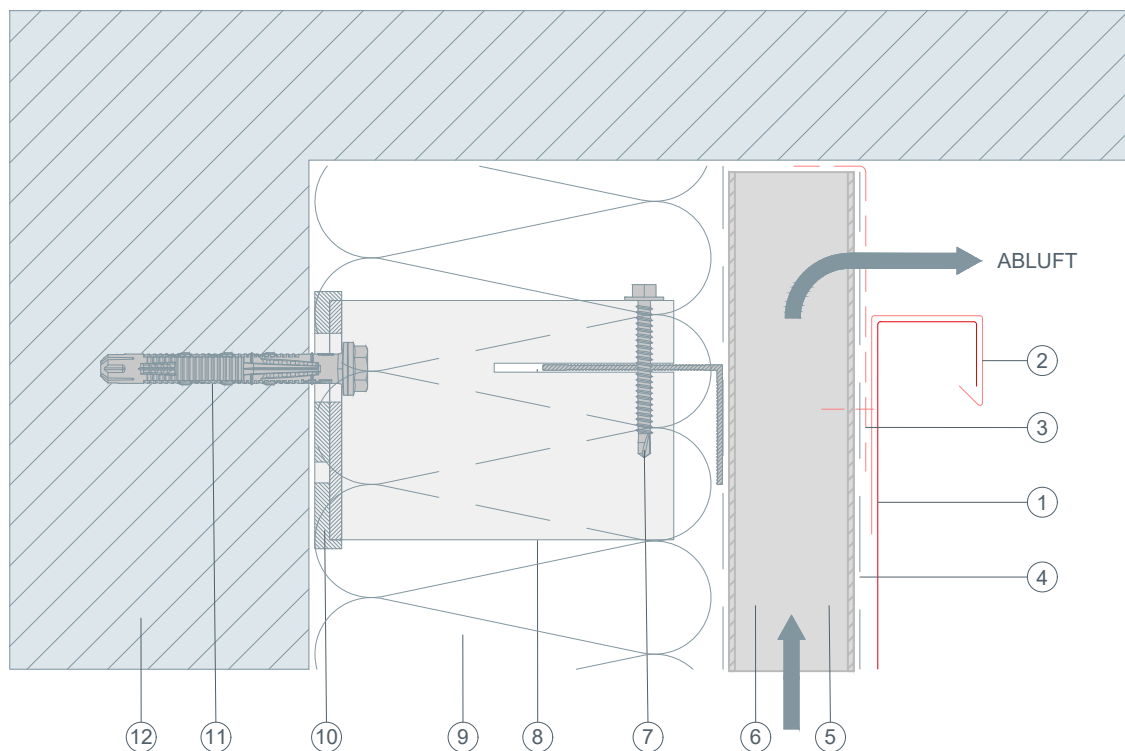


- ① WANDRAUTE 44 × 44
- ② Saumstreifen
- ③ Steckleiste
- ④ Abdeckstreifen
- ⑤ Lochblech gekantet
- ⑥ Trennlage
- ⑦ Trapezblech
- ⑧ Hinterlüftung
- ⑨ Verbindungsschraube
- ⑩ Distanzhalter
- ⑪ Dämmung
- ⑫ Isolator (Thermostopper)
- ⑬ Befestigungsmittel ins Tragwerk
- ⑭ Verankerungsgrund



STARK WIE EIN STIER

Oberer Abschluss Vertikalschnitt WANDRAUTE 44 x 44 CAD-DETAILS



- ① WANDRAUTE 44 × 44
- ② Taschenprofil gekantet
- ③ Lochblech gekantet
- ④ Trennlage
- ⑤ Trapezblech
- ⑥ Hinterlüftung
- ⑦ Verbindungsschraube
- ⑧ Distanzhalter
- ⑨ Dämmung
- ⑩ Isolator (Thermostopper)
- ⑪ Befestigungsmittel ins Tragwerk
- ⑫ Verankerungsgrund



STARK WIE EIN STIER

Attika Vertikalschnitt

WANDRAUTE 44 x 44

CAD-DETAILS

